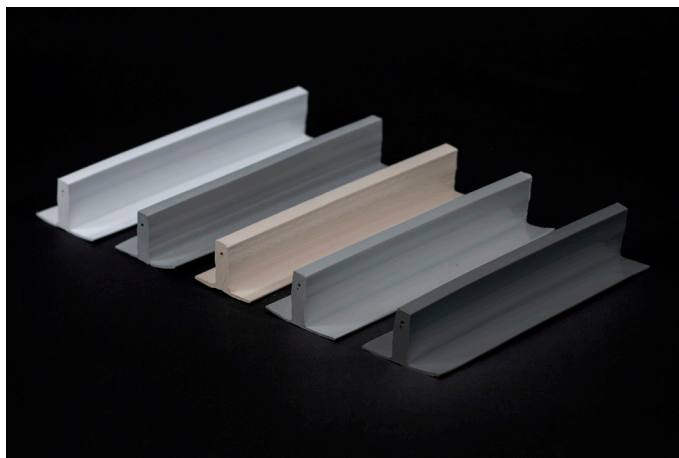


# Sure-Flex™ PVC

## Profil Contour Rib™



### Aperçu

Obtenez l'apparence d'une toiture métallique à joints debout avec les performances d'une membrane monocouche en PVC avec le profil Contour Rib de Carlisle. Ce profil est extrudé du même composant en PVC résistant aux intempéries que la membrane. Le profil Contour Rib est fixé à la membrane de toiture en PVC pour simuler un complexe de couverture métallique à joints debout. La stabilité dimensionnelle physique du profil est améliorée par le fibre de verre et le profil rectangulaire fournit d'exceptionnels traits d'ombre pour l'esthétisme. Disponible en blanc, gris, havane, gris clair et gris ardoise.

Le profil Contour Rib mesure 32 mm (1¼ po) de long et 54 mm (2 ⅛ po) de large, y compris les collerettes à souder, alors que le profil vertical est d'une forte épaisseur (10 mm [2/5 po]). Le profil présente un trou d'alignement de 3,2 mm (⅛ po), ainsi qu'un câble de renforcement de 3,2 mm (⅛ po). Le profil Contour Rib est disponible en longueurs de 304 cm (10 pi) et est emballé par 20 par carton. Vingt-cinq (25) goupilles de raccord sont également incluses dans le carton.

### Caractéristiques et avantages

- » Disponible en blanc, gris, havane, gris clair et gris ardoise
- » Même résistance aux intempéries que la membrane
- » Améliore l'esthétisme des toits en pente
- » Aucune maintenance
- » Un coût inférieur aux toitures métalliques traditionnelles
- » La collerette thermosoudable flexible facilite la soudure du profil à la membrane de toiture

- » Le renforcement en fibre de verre apporte de la stabilité dimensionnelle supplémentaire
- » Plastifiant de faible volatilité
- » Les installations créatives permettent d'avoir des caractéristiques de conception des bâtiments
- » Une installation correcte n'affecte pas l'intégrité de l'étanchéité de la membrane
- » Application non pénétrante

### Installation

Le profil Contour Rib Sure-Flex en PVC est conçu pour être utilisé avec des systèmes de toitures à adhérence PVC FleeceBACK, mais il peut également être employé avec des systèmes à adhérence PVC Sure-Flex. Vérifier que toutes les surfaces de soudure sont propres et sèches.

Méthode 1 – Utilisation d'un appareil à souder automatique et du soudage à la main

Méthode 2 – Utilisation du kit à roues de profil à joints debout de Hapco, Inc. (n° de réf. 107081C2)

*Pour obtenir des renseignements complets concernant l'installation, consulter les spécifications et les informations détaillées fournies par Carlisle.*

### Précautions

- » Appliquer des procédures d'empilage correctes pour les cartons pour garantir une stabilité suffisante.
- » Faire preuve de prudence en marchant sur une membrane mouillée.
- » Le port de lunettes de soleil filtrant le rayonnement ultraviolet est vivement recommandé, car les surfaces blanches de la membrane sont très réfléchissantes. Les surfaces blanches reflètent la chaleur et la lumière. Les techniciens en toitures doivent s'habiller de façon appropriée et porter de la crème solaire pour protéger la peau du soleil.
- » Les surfaces blanches réfléchissent la chaleur et peuvent devenir glissantes du fait de l'accumulation de gel et de glace.
- » Faire attention lors des travaux à proximité d'un bord de toit lorsque la zone environnante est couverte de neige.
- » La membrane en PVC Sure-Flex qui a été soumise aux intempéries doit être préparée avec le nettoyant pour membrane en PVC de Carlisle avant tout soudage à l'air chaud.

# Sure-Flex PVC

## Profil Contour Rib

### Propriétés et caractéristiques typiques (selon les spéc. d'achat)

Longueur (pouces)	120 ± ¼
Poids/pi lin. (lb)	0,40
Poids/pièce (lb)	4,2
Hauteur (pouces)	1,25 ± ³/₁₀₀
Largeur (pouces)	2,125 ± ¹/₂₅
Pièces/carton	20
Goupilles de raccord/carton	25

Les propriétés et caractéristiques typiques sont basées sur des échantillons soumis à des tests et ne sont pas garanties pour tous les échantillons de ce produit. Ces données et informations sont destinées à servir de guide et ne reflètent pas la gamme de spécifications pour toute propriété particulière de ce produit.

### Renseignements LEED®

Contenu recyclé avant consommation	10 %
Contenu recyclé après consommation	0
Lieu de fabrication	Mount Airy, NC