

# Sistema de adoquines Plaza



## Información general

Carlisle se ha asociado con Hanover® Architectural Products, el fabricante más importante de adoquines de hormigón, para ofrecer el sistema de adoquines Plaza de Carlisle. Esta asociación permite a propietarios de edificios, arquitectos, especificadores y contratistas obtener de una sola fuente todos los productos necesarios para crear un sistema de adoquines Plaza. Además de ofrecer los adoquines y los accesorios relacionados, Carlisle también ofrece material, eliminación de recubrimiento y garantías para velocidades de viento.

Resiliente incluso en las condiciones más severas, los adoquines Hanover tienen una imagen estética agradable, protegen la membrana subyacente y crean un espacio utilizable que se puede personalizar para todas las necesidades.

## Características y beneficios

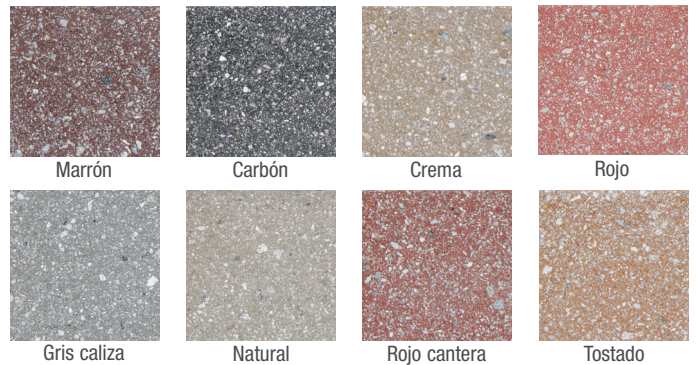
- » Los adoquines Plaza se fabrican para proporcionar los niveles de rendimiento más altos con una resistencia a la compresión mínima de 8500 psi.
- » Los adoquines Plaza están disponibles en diversos tamaños y pesos; el tamaño más común es 23½ x 23½ x 2 pulgadas, con un peso de 25 libras por pie cuadrado.
- » Los adoquines Plaza se pueden obtener en 8 colores estándar y hay miles de colores disponibles por pedido especial.
- » Los adoquines Plaza pueden contribuir a los requisitos de crédito de LEED®.
- » Los adoquines Plaza tienen una resistencia a la flexión de 1,100 psi
- » Cuando se usan para cubrir completamente un sistema de techo de una sola capa, se puede lograr la clasificación de Factory Mutual (FM) para granizo muy severo (VSH).

## Adoquines Hanover

Los adoquines Hanover se fabrican para proporcionar los niveles de rendimiento más altos con una resistencia a la compresión mínima de 8500 psi y una tasa de absorción de menos de 5%. Los adoquines Hanover están disponibles con diversos acabados: el acabado Tudor, diseñado para instalaciones estéticas, es el “estándar” – y varios estilos que cumplen con las necesidades estéticas y funcionales de cualquier edificio.

Los adoquines Plaza se ofrecen en 8 colores estándar – rojo cantera, carbón, natural, rojo, tostado, marrón, crema y gris caliza. También es posible mezclar colores; los adoquines están también disponibles en miles de colores personalizados.

### Adoquines Plaza - Colores estándar



### Adoquines Prest de Hanover

El tamaño estándar de los adoquines Prest de Hanover es de 23½ x 23½ x 2 pulgadas, con un peso de 25 libras por pie cuadrado; pero hay además tamaños personalizados disponibles. Los adoquines Prest son los más utilizados y están disponibles en miles de colores, entre ellos el color blanco glaciar altamente reflectante.

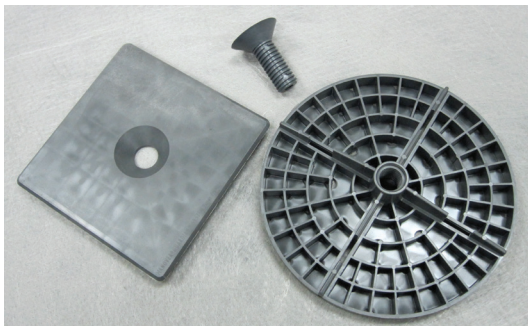
*Hay disponibles tamaños y colores personalizados, aunque es posible que haya cantidades mínimas de pedido. Comuníquese con Carlisle si tiene preguntas sobre tamaños y colores personalizados de adoquines.*

# Sistema de adoquines Plaza

## Adoquines Guardian de Hanover



Los adoquines Guardian de Hanover brindan una enorme de resistencia mediante un sistema exclusivo de pedestal de tres piezas y adoquines formados. El sistema de pedestal de tres piezas incluye una placa superior y una inferior con un perno que une todo el sistema del adoquín brindando una excelente resistencia al viento. Estos adoquines miden 23½ x 23½ pulgadas con espesores de 2 o 3 pulgadas. Los adoquines de 2 pulgadas pesan 25 libras por pie cuadrado y los adoquines de 3 pulgadas tienen un peso de 38 libras por pie cuadrado para brindar resistencia adicional al viento.



Sistema de bloqueo de 3 piezas del adoquín Guardian

## Adoquines de pedestal de Hanover

Los adoquines de pedestal de Hanover miden 23½ pulgadas x 23½ pulgadas x 2 ¼ pulgadas y pesan 22 libras por pie cuadrado, con acabado Tudor. Los adoquines de pedestal de Hanover incluyen un pie en el centro y en cada esquina para proporcionar una separación de ½ pulgada que permite un buen drenaje del agua de tormenta.



## RockCurb de Hanover

RockCurb de Hanover crea una transición agradable y estética entre el sistema de adoquines y los sistemas de techos adyacentes. RockCurb de Hanover tiene 6 pulgadas de espesor y 36 pulgadas de largo y está disponible con una altura de 12 pulgadas con perfil angular, o con una altura de 18 pulgadas con perfil angular o perfil redondeado. También están disponibles secciones de radio.

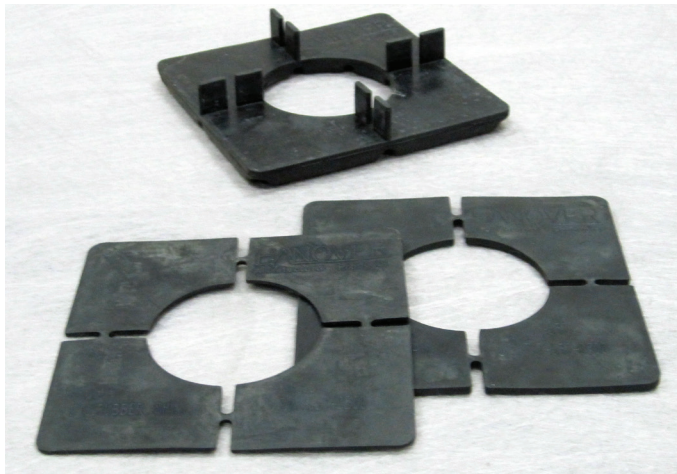


# Sistema de adoquines Plaza

## Pedestales de Hanover

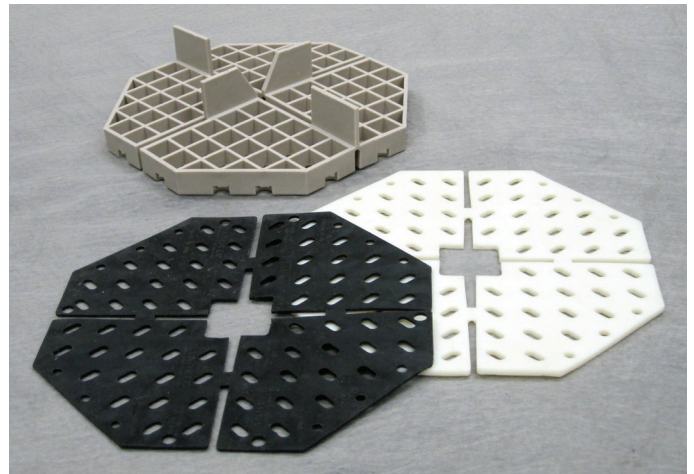
### Pedestal de EPDM de Hanover

El pedestal de EPDM de Hanover se utiliza para proporcionar una altura fija elevada de  $\frac{3}{8}$  pulgadas para aplicaciones arquitectónicas y con lastre. Este pedestal incluye lengüetas espaciadoras verticales de  $\frac{1}{8}$  pulgada y planchas de nivelación horizontal de  $\frac{1}{8}$  pulgada o  $\frac{1}{16}$  pulgada para facilitar la instalación.



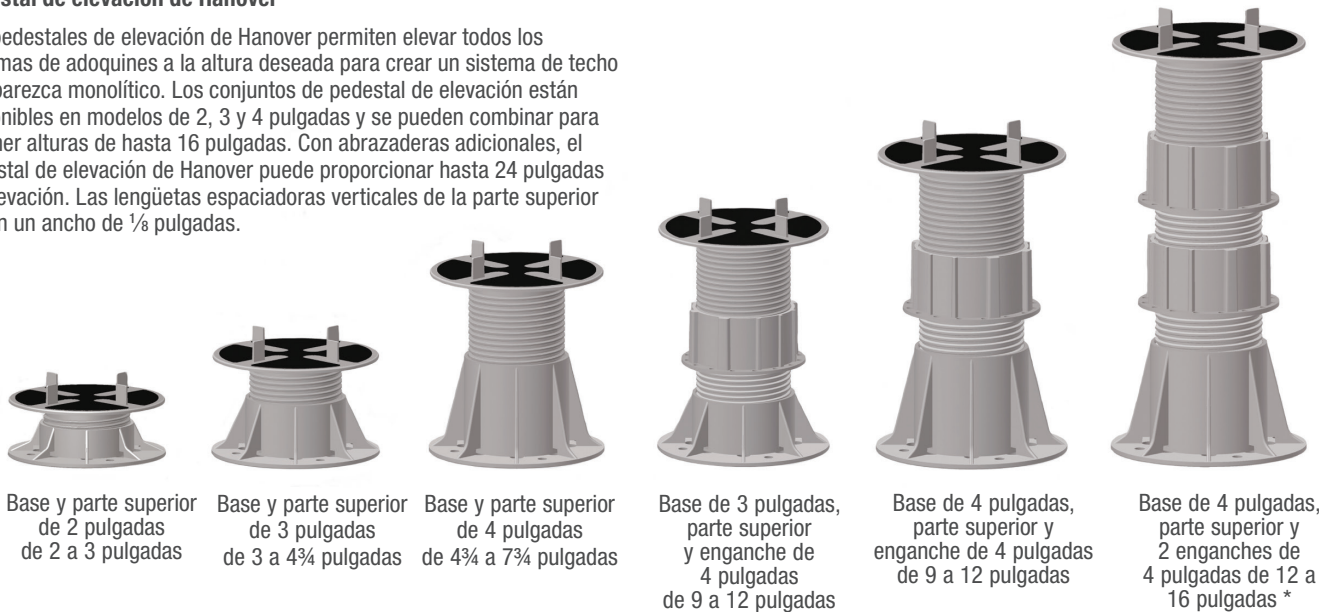
### Pedestal de lengüeta alta de Hanover

El pedestal de lengüeta alta de Hanover proporciona una elevación de  $\frac{3}{8}$  pulgada para todas las aplicaciones de adoquines. Es posible combinar varios pedestales para proporcionar elevación adicional si resulta necesario. Este pedestal incluye lengüetas espaciadoras verticales de  $\frac{1}{8}$  pulgadas y planchas de nivelación horizontal de  $\frac{1}{8}$  pulgadas (planchas blancas) o  $\frac{1}{16}$  pulgadas (planchas negras).



### Pedestal de elevación de Hanover

Los pedestales de elevación de Hanover permiten elevar todos los sistemas de adoquines a la altura deseada para crear un sistema de techo que parezca monolítico. Los conjuntos de pedestal de elevación están disponibles en modelos de 2, 3 y 4 pulgadas y se pueden combinar para obtener alturas de hasta 16 pulgadas. Con abrazaderas adicionales, el pedestal de elevación de Hanover puede proporcionar hasta 24 pulgadas de elevación. Las lengüetas espaciadoras verticales de la parte superior tienen un ancho de  $\frac{1}{8}$  pulgadas.



Base y parte superior de 2 pulgadas de 2 a 3 pulgadas

Base y parte superior de 3 pulgadas de 3 a 4 $\frac{3}{4}$  pulgadas

Base y parte superior de 4 pulgadas de 4 $\frac{3}{4}$  a 7 $\frac{3}{4}$  pulgadas

Base de 3 pulgadas, parte superior y enganche de 4 pulgadas de 9 a 12 pulgadas

Base de 4 pulgadas, parte superior y enganche de 4 pulgadas de 9 a 12 pulgadas

Base de 4 pulgadas, parte superior y 2 enganches de 4 pulgadas de 12 a 16 pulgadas \*

A tener en cuenta: es esencial que las partes superiores y los enganches del pedestal de elevación de Hanover tengan una inserción mínima de tres vueltas de rosca para fijar completamente el pedestal y asegurar la estabilidad.

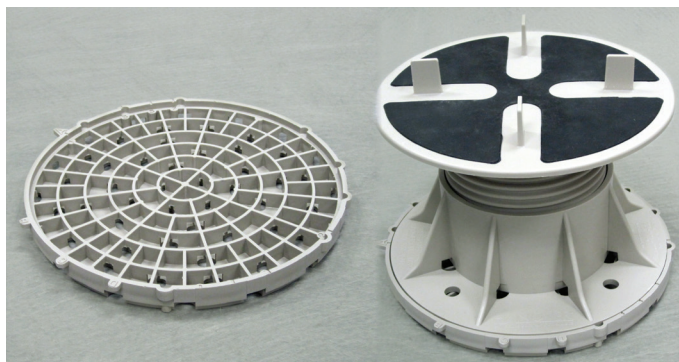
Las alturas indicadas son solo alturas del pedestal. Para obtener la altura de instalación final del adoquín, añada el grosor del adoquín a la altura del pedestal.

\*El uso de enganches adicionales permitirá alcanzar alturas de hasta 24 pulgadas. Las alturas 16 a 24 pulgadas requieren detalles especiales de instalación de abrazaderas.

# Sistema de adoquines Plaza

## Compensador de Hanover

El compensador de Hanover es una base circular ahusada especialmente diseñada para usar con los pedestales de elevación de lengüeta alta. Un compensador proporciona hasta  $\frac{1}{8}$  de pulgada de compensación de pendiente de techo, permitiendo la instalación nivelada de los adoquines. Es posible combinar varios compensadores para permitir una pendiente de techo adicional.



Compensador y compensador con pedestal de elevación de Hanover

## Precauciones

- » Los adoquines pueden ser pesados. Asegúrese de utilizar dos personas como mínimo para moverlos.
- » No apile adoquines en áreas donde se pueda superar la capacidad estructural del edificio.
- » Tenga cuidado de no dañar la membrana o los cubrejuntas durante la instalación.