

Complexes de couverture Sure-Flex en PVC

Sure-FlexTM PVC

Roofing Systems



PVC à la performance éprouvée comparé à un PVC moins performant

PVC à la performance éprouvée comparé à un PVC moins performant

Aujourd'hui, le PVC est la plus ancienne membrane de toiture monocouche thermoplastique du marché; depuis sa création dans les années 1960 en Europe, les progrès technologiques ont amélioré la performance et la durée de vie du produit. En tant qu'un des principaux fabricants de membrane de toiture monocouche, Carlisle SynTec Systems s'investit dans la formation des professionnels de la construction sur les membranes en PVC disponibles sur le marché actuel et sur la manière dont ces membranes se comparent les unes aux autres ainsi qu'aux autres complexes.

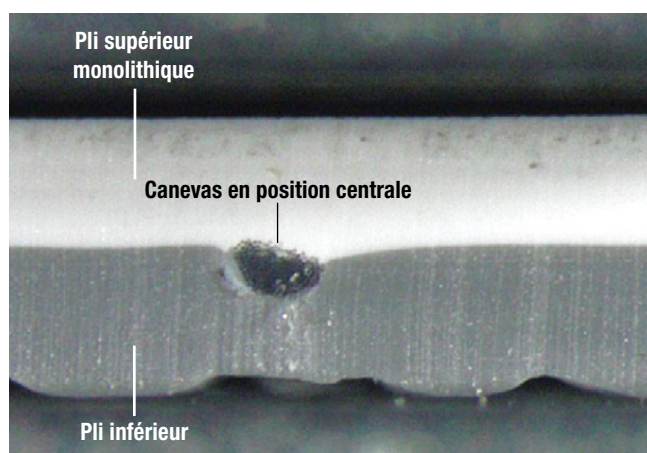
L'efficacité des membranes de toiture en PVC dans les applications à faible et forte pente est établie depuis plus de 50 ans; cependant, certains fabricants produisent et font la promotion de membranes moins chères en PVC moins performant. Ces membranes sont considérées comme des produits moins performants et peuvent ne pas fournir la résistance et la durabilité qui sont traditionnellement attribuées aux membranes en PVC.

PROTECTION CONTRE LES ÉLÉMENTS

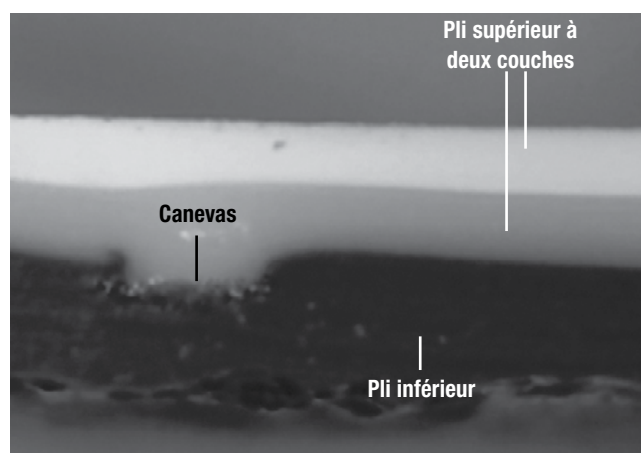
L'ensemble de résistance aux intempéries d'une membrane est principalement contenu dans le matériau sur le canevas ou le renforcement en tissu. Les membranes plus épaisses bénéficient généralement de plus longues garanties en raison de la plus grande quantité de matériaux haute performance utilisés dans la membrane. Réduire cette couche de protection entraîne uniquement une réduction de la performance contre les éléments.

PVC à la performance éprouvée : les membranes en PVC de Carlisle ont une formulation monolithique sur le canevas qui assure une résistance aux intempéries à long terme et permet d'obtenir une protection maximale contre les éléments. Le fait d'avoir une formulation monolithique sur le canevas a fait ses preuves depuis plus de 50 années.

PVC moins performant : afin de réduire les coûts, certaines membranes en PVC moins performant utilisent une composition de pli supérieur à deux couches dans laquelle l'ensemble de résistance aux intempéries complet n'est présent que dans la première couche du pli supérieur. Par conséquent, le niveau effectif de résistance aux intempéries est considérablement réduit.



PVC Sure-Flex de Carlisle



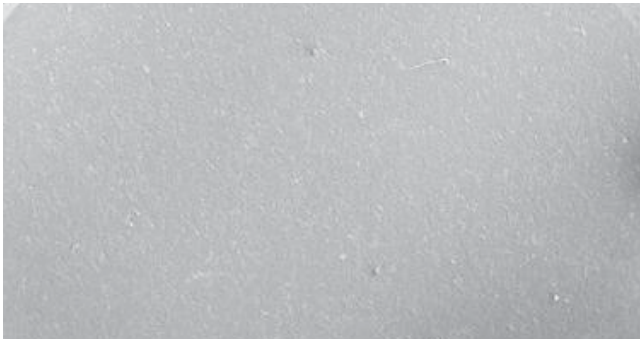
PVC moins performant

Protégez votre investissement : assurez-vous que la membrane en PVC qui protège votre bâtiment présente la résistance à la chaleur et aux UV la plus importante du secteur sur l'ensemble du pli supérieur de la membrane. Spécifiez une membrane de Carlisle avec une couche de protection monolithique sur le canevas.

PERFORMANCE À LONG TERME

PVC à la performance éprouvée : les tests de vieillissement thermique à l'arc au xénon et à long terme montrent que le PVC Sure-Flex de Carlisle dépasse les plus hautes normes du secteur. La formulation de la membrane en PVC de Carlisle utilise uniquement des matières premières de la plus haute qualité, notamment des antioxydants, des absorbeurs UV, des stabilisateurs de lumière et de chaleur, et des biocides fondamentaux, qui améliorent considérablement la performance à long terme.

INTEMPÉRIES SIMULÉES
(ÉQUIVALENT À 8 ANS À PHOENIX, EN ARIZONA) GROSSISSEMENT X20



PVC Sure-Flex de Carlisle

PVC moins performant : l'un des moyens les plus faciles de réduire le coût d'une membrane en PVC est de réduire la qualité et la quantité de son ensemble de résistance aux intempéries et de stabilisation. Cela réduit le coût des matériaux, mais influe aussi négativement sur la performance à long terme du complexe de couverture.

INTEMPÉRIES SIMULÉES
(ÉQUIVALENT À 8 ANS À PHOENIX, EN ARIZONA) GROSSISSEMENT X20



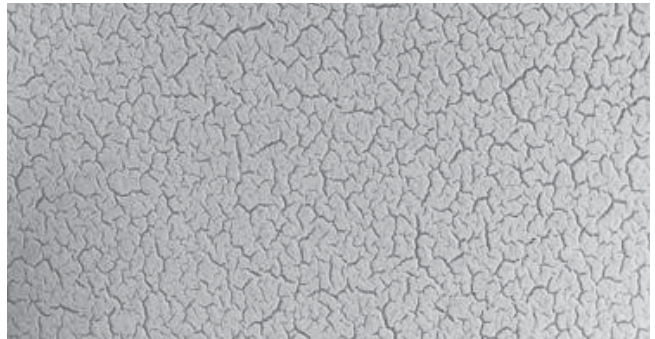
PVC moins performant

INTEMPÉRIES SIMULÉES
(ÉQUIVALENT À 14 ANS À PHOENIX, EN ARIZONA) GROSSISSEMENT X20



PVC Sure-Flex de Carlisle

INTEMPÉRIES SIMULÉES
(ÉQUIVALENT À 14 ANS À PHOENIX, EN ARIZONA) GROSSISSEMENT X20



PVC moins performant

INTEMPÉRIES SIMULÉES
(ÉQUIVALENT À 25 ANS À PHOENIX, EN ARIZONA)
PAS DE GROSSISSEMENT



PVC Sure-Flex de Carlisle

INTEMPÉRIES SIMULÉES
(ÉQUIVALENT À 25 ANS À PHOENIX, EN ARIZONA)
PAS DE GROSSISSEMENT



PVC moins performant



PROLIFÉRATION DE MOISSURES, DE CHAMPIGNONS ET D'ALGUES

L'une des façons les plus importantes pour protéger l'apparence et la performance à long terme de votre complexe de couverture en PVC est de protéger la surface de la membrane en PVC contre la moisissure, les algues et les champignons. Toutes les membranes en PVC sont sensibles à la prolifération microbienne, il est donc important de formuler une membrane en PVC qui peut lutter contre la prolifération disgracieuse, dangereuse et nuisible des micro-organismes.

PVC à la performance éprouvée : le PVC à la performance éprouvée, comme le PVC Sure-Flex de Carlisle, contient la composition d'antimicrobiens la plus avancée et est conçu pour résister et éliminer les micro-organismes les plus puissants présents dans les environnements les plus difficiles. Bien que ces antimicrobiens puissent être coûteux, ils sont essentiels pour lutter contre l'accumulation de moisissures, de champignons, d'algues et d'autres agents microbiens.

PVC moins performant : l'élimination des antimicrobiens dans la formule de PVC est un moyen facile pour les fabricants de PVC moins performant de réduire les coûts. Ces antimicrobiens sont souvent remplacés par un revêtement très mince qui peut s'user en quelques années, laissant la membrane en PVC non protégée contre la prolifération microbienne qui tache et ronge la surface de la membrane.

Protégez votre investissement : assurez-vous que la membrane en PVC utilisée sur votre projet contient des antimicrobiens et pas seulement un revêtement protecteur mince sur la surface supérieure. En utilisant les antimicrobiens dans la formule de PVC, la membrane reste protégée pendant toute la durée de vie du complexe de couverture.

COUVERTURE DE GARANTIE

PVC à la performance éprouvée : lorsque vous utilisez du PVC Sure-Flex de Carlisle, vous pouvez être assuré que votre bâtiment bénéficiera d'une exceptionnelle protection de garantie. Les garanties sans limite de valeur du complexe de couverture complet de Carlisle reflètent un engagement et la capacité à gérer tout problème de garantie pour une période maximale de 30 ans. Carlisle propose également des garanties couvrant la grêle et les perforations accidentelles. Les fabricants de membranes en PVC à la performance éprouvée ont testé et proposeront des garanties améliorées couvrant la vitesse du vent jusqu'à 120 mi/h.

PVC moins performant : la plupart des fabricants de PVC moins performant proposent des garanties limitées, qui durent généralement moins de 20 ans. Les garanties sans limite de valeur sont rarement proposées en option. Ces fabricants limitent leur responsabilité au coût d'installation d'origine du complexe de couverture pendant la durée de la garantie, et la plupart de ces fabricants ne proposent pas d'options de garantie contre la grêle ou les perforations accidentelles. Les fabricants de membranes en PVC moins performant peuvent également limiter leur responsabilité aux garanties couvrant les coups de vent (34 mi/h).

Protégez votre investissement : assurez-vous d'acheter du PVC à la performance éprouvée auprès d'une société qui fournit une garantie sans limite de valeur du système complet.

RETOUR SUR INVESTISSEMENT

Les sociétés qui produisent des membranes en PVC moins performant fabriquent également du PVC à la performance éprouvée qui fournit un grand nombre d'avantages aux propriétaires de bâtiment. Souvent, les PVC moins performants sont sélectionnés pour leur faible coût, mais lorsque les coûts d'installation initiaux sont mis en balance avec la performance à long terme et la couverture de garantie disponible, le PVC moins performant à faible coût peut se révéler plus cher que ce qu'indique son prix. Étant donné que la membrane est en fait seulement une petite partie du coût installé du complexe de couverture complet, les petites économies immédiates obtenues en utilisant du PVC moins performant coûtent souvent plus cher au propriétaire de bâtiment sur le long terme.

PVC à la performance éprouvée : même si son coût initial est légèrement plus élevé que celui du PVC moins performant, la membrane en PVC à la performance éprouvée fournit plusieurs avantages qui peuvent effectivement la rendre moins chère que le PVC moins performant pendant la durée du complexe de couverture. Étant donné sa haute qualité et son exceptionnelle durabilité, le PVC à la performance éprouvée est admissible aux garanties d'une durée maximale de 30 ans, et comprend une couverture contre la grêle et les perforations accidentelles. Plus important encore, le PVC à la performance éprouvée est utilisé dans les applications de toiture depuis plus de 50 ans, et permet aux propriétaires de bâtiment d'avoir confiance en leur investissement de toiture.

PVC moins performant : la membrane en PVC moins performant est souvent sélectionnée pour un projet en raison de son faible coût, mais le faible coût initial n'est pas toujours signe de bonne valeur. Les garanties du PVC moins performant sont généralement d'une durée beaucoup plus courte et offrent une couverture moins complète que les garanties disponibles pour le PVC à la performance éprouvée. De plus, à la différence des membranes en PVC de haute qualité, le PVC moins performant n'a pas un historique de performances réelles en Amérique du Nord de plus de 50 ans.

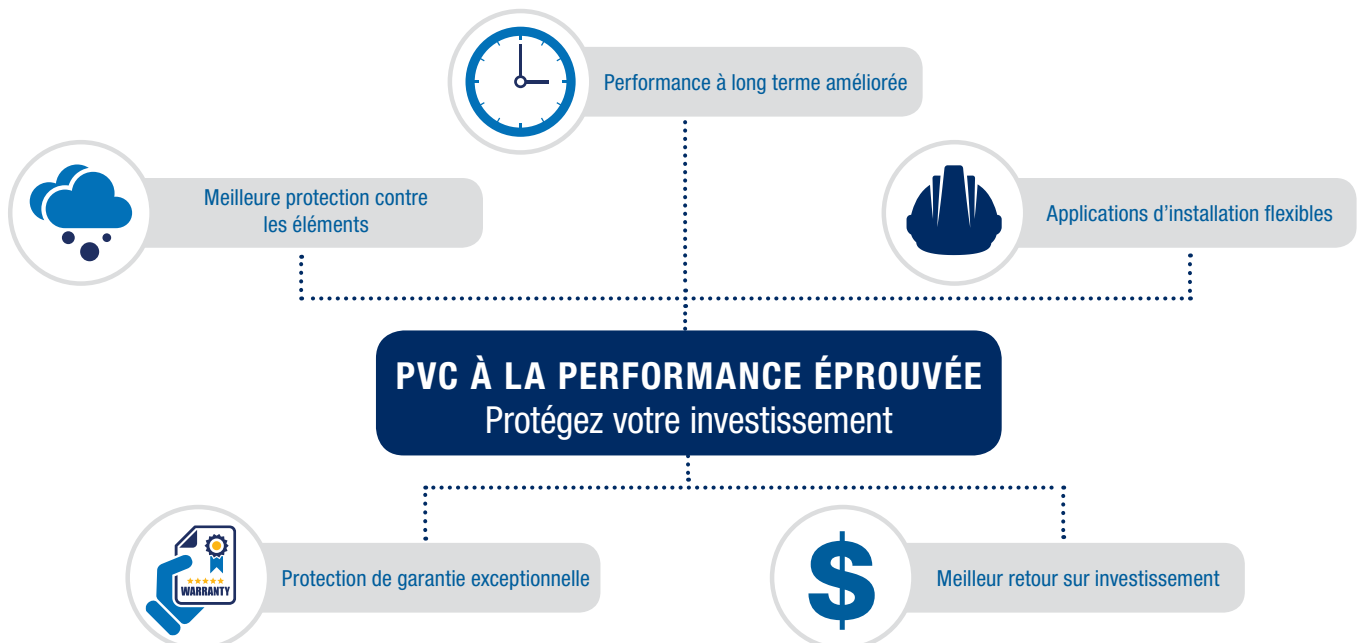
Protégez votre investissement : les sociétés qui produisent du PVC moins performant suggèrent subtilement que les produits de couverture haute performance ne sont nécessaires que sur les bâtiments de haute performance. Il n'y a rien de moins vrai. Étant donné qu'un bâtiment n'est pas un investissement à court terme, ce n'est jamais une bonne idée de choisir des produits de qualité inférieure lorsque de meilleurs produits sont disponibles, en particulier lorsque cela concerne quelque chose d'aussi important qu'un complexe de couverture qui protège vos biens précieux.

FLEXIBILITÉ D'INSTALLATION

PVC à la performance éprouvée : les membranes en PVC à la performance éprouvée de Carlisle peuvent être utilisées dans un grand nombre d'assemblages, notamment les terrasses, les jardins terrasses et les applications solaires.

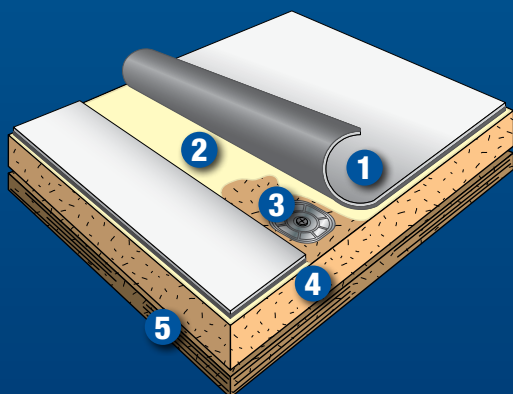
PVC moins performant : étant donné que les membranes en PVC moins performant ne sont pas conçues pour les conditions extrêmes et les applications compliquées, les fabricants interdisent souvent leur utilisation dans les terrasses, les toitures végétalisées et les applications de panneaux solaires.

Protégez votre investissement : assurez-vous que la société fournissant votre membrane en PVC approuve son utilisation dans les environnements les plus extrêmes, notamment les terrasses, les jardins terrasses et les applications solaires.



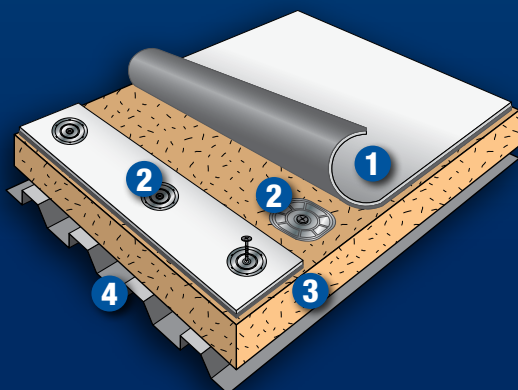
DÉCOUVREZ LA DIFFÉRENCE CARLISLE

COMPLEXE DE COUVERTURE EN PVC À ADHÉRENCE INTÉGRALE



1. Membrane renforcée 50, 60, 80 mil en PVC Sure-Flex de Carlisle
2. Adhésif de liaison
3. Plaques et fixations
4. Isolation de Carlisle
5. Platelage de toit homologué

COMPLEXE DE COUVERTURE EN PVC À FIXATION MÉCANIQUE



1. Membrane renforcée en PVC Sure-Flex de Carlisle
2. Plaques et fixations de Carlisle
3. Isolation acceptable
4. Platelage de toit homologué



800-479-6832 | Boîte postale 7000 | Carlisle, PA 17013 | Télécopie : 717-245-7053 | www.carlislesyntec.com