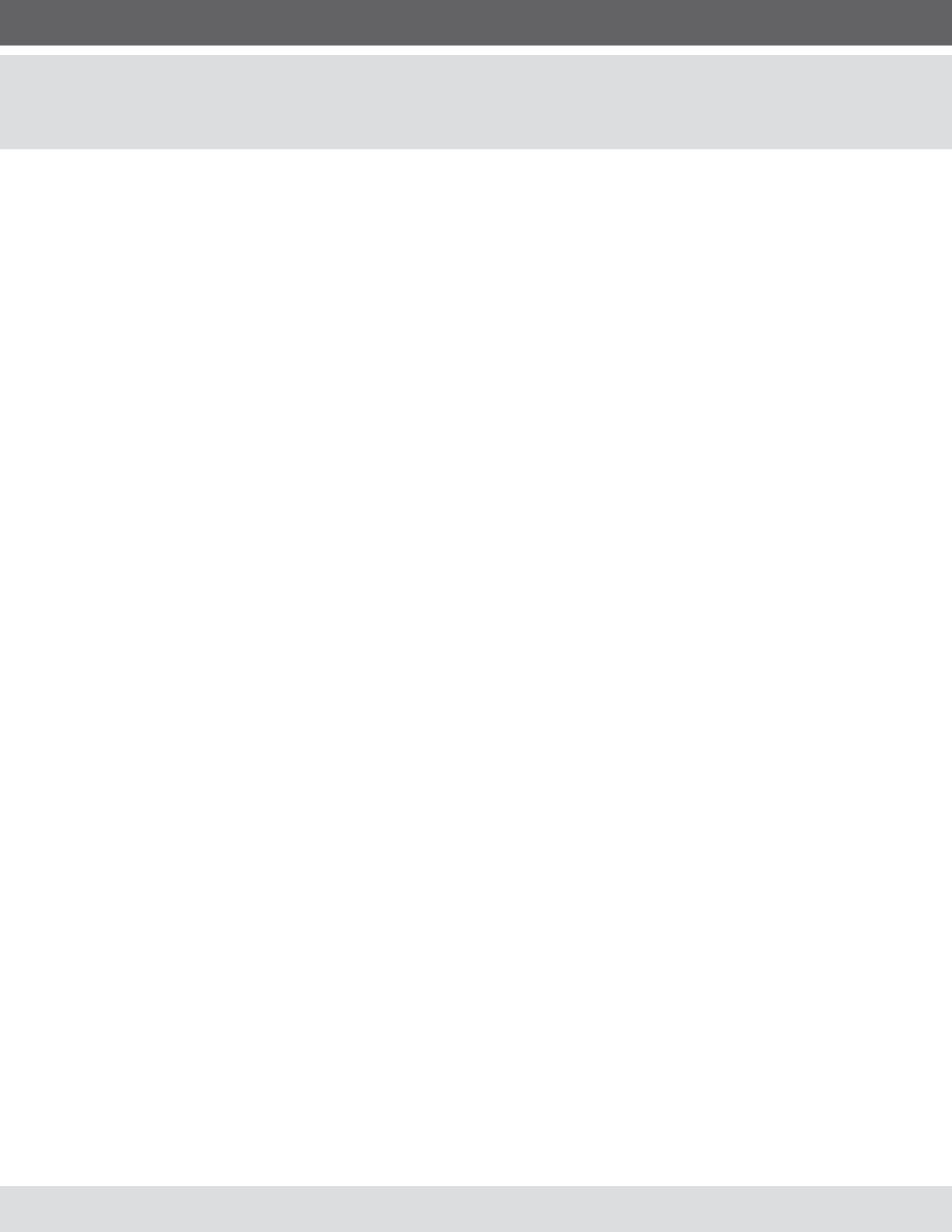


GUÍA DE REFERENCIA DE PRODUCTOS

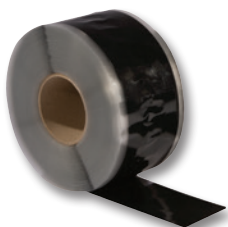


GUÍA DE REFERENCIA DE PRODUCTOS

Índice

Accesorios de EPDM	1
Accesorios termoplásticos	3
Sujetadores y placas	8
Adhesivos y selladores.....	11
Barreras de aire y vapor	18
Borde metálico	19
Aislamiento	21
Guía de empaque de EPDM	25
Guía de referencia rápida de EPDM	27
Guía de referencia rápida TPO.....	29
Guía de referencia rápida de PVC.....	30

Cinta para costuras de aplicación rápida



Producto de goma sintética totalmente curado que se utiliza para empalmar membranas EPDM curadas en sistemas de techado lastrados, adheridos y con sujeción mecánica.

Medidas disponibles:

3 pulg. x 100 pies – Número de producto:
301939 – Negro
3 pulg. x 100 pies – Número de producto:
309817 – Blanco
6 pulg. x 100 pies – Número de producto:
302953 – Negro
6 pulg. x 100 pies – Número de producto:
317501 – Blanco

Cantidad por caja:

4 rollos (3 pulg.), 2 rollos (6 pulg.)

Tira de recubrimiento de curado de aplicación rápida



La membrana EPDM curada y laminada sobre un adhesivo de goma sintética hace de este producto una solución óptima para recubrir placas y bordes de metal o para reparar techos.

Medidas disponibles:

6 pulg. x 100 pies – Número de producto:
309774 – Negro
6 pulg. x 100 pies – Número de producto:
309813 – Blanco
9 pulg. x 100 pies – Número de producto:
309776 – Negro
9 pulg. x 100 pies – Número de producto:
309814 – Blanco
12 pulg. x 50 pies – Número de producto:
317601 – Negro
12 pulg. x 50 pies – Número de producto:
317599 – Blanco

Cantidad por caja:

2 rollos (6 pulg.), 1 rollo (9 y 12 pulg.)

Cubrejunta de curado de aplicación rápida de 20 pulg.



El cubrejunta de curado de aplicación rápida (QA) de 20 pulg. viene precortado con cinta para costuras de aplicación rápida y es la forma más eficaz y económica de tapar un bordillo. El tiempo de producción en proyectos con muchos bordillos o cubrejuntas para pared se puede reducir con este accesorio que ahorra trabajo.

Medidas disponibles:

20 pulg. x 50 pies – Número de producto:
326491 – Negra
20 pulg. x 50 pies – Número de producto:
330913 – Blanco

Cantidad por caja: 1 rollo

Cubrejunta de curado de aplicación rápida



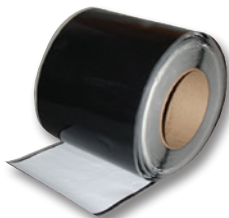
Membrana EPDM curada cortada de 20 pulg. de ancho con cinta de 6 pulg. de aplicación rápida ya aplicada. Este producto es una forma eficiente de cubrir bordillos y paredes cortas.

Medidas disponibles:

20 pulg. x 50 pies – Número de producto:
309775 – Negro

Cantidad por caja: 1 rollo

Cubrejunta de EPDM sin curar de aplicación rápida



EPDM sin curar laminado sobre adhesivo de goma sintético. El cubrejunta de aplicación rápida se puede usar para recubrir esquinas, tuberías y otras penetraciones.

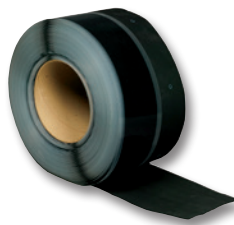
Medidas disponibles:

6 pulg. x 100 pies – Número de producto:
302682 – Negro
6 pulg. x 100 pies – Número de producto:
310434 – Blanco
9 pulg. x 50 pies – Número de producto:
303484 – Negro
9 pulg. x 50 pies – Número de producto:
309950 – Blanco
12 pulg. x 50 pies – Número de producto:
309773 – Negro
12 pulg. x 50 pies – Número de producto:
309951 – Blanco
12 pulg. x 50 pies – Número de producto:
348768 – Gris

Cantidad por caja:

2 rollos (6 pulg.), 1 rollo (9 y 12 pulg.)

Tira de terminación reforzada (RTS) de aplicación rápida



La tira de terminación reforzada (RTS) combina EPDM reforzado con cinta de aplicación rápida de 3 pulg. de ancho para una fijación adicional de la membrana. Una versión de 9 pulg. con cinta de aplicación rápida de 3 pulg. de ancho a ambos lados permite fijar láminas perimetrales a sistemas de sujeción mecánica.

Medidas disponibles:

RTS de 6 pulg. x 100 pies – Número de producto:
301944 – Negro
RTS de 6 pulg. x 100 pies – Número de producto:
309818 – Blanco

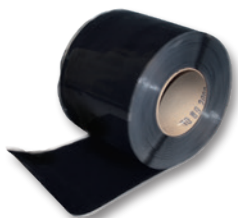
Se puede usar con todos los sistemas de EPDM

9 pulg. x 100 pies – Número de producto: 301945
Se puede usar con todos los sistemas de EPDM con sujeción mecánica.

Cantidad por caja:

2 rollos (6 pulg.), 1 rollo (9 pulg.)

Tira de recubrimiento de aplicación rápida



EPDM semicurado, laminado sobre un adhesivo de goma sintético. Está diseñada para recubrir bordes que gotean, todo tipo de bordes metálicos y costuras de Versico, y todas las placas de sujeción.

Medidas disponibles:

6 pulg. x 100 pies – Número de producto:

332656 – Negro

9 pulg. x 100 pies – Número de producto:

332657 – Negro

12 pulg. x 50 pies – Número de producto:

305722 – Negro

Cantidad por caja: 2 rollos (6 pulg.), 1 rollo (9 pulg.), 1 rollo (12 pulg.)

Recubrimientos de junta en T de aplicación rápida



EPDM sin curar, laminado sobre un adhesivo de goma sintético. Se usa para sellar empalmes de intersección de campo y en transiciones horizontal a vertical de empalmes de campo. Recubrimientos de junta en T de 12 pulg. x 12 pulg. para sistemas con garantía de 30 años.

Medidas disponibles:

6 pulg. x 6 pulg. – Número de producto:

304029 – Negro

6 pulg. x 6 pulg. – Número de producto:

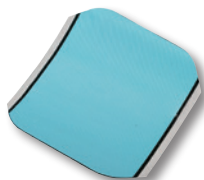
332871 – Blanco

12 pulg. x 12 pulg. – Número de producto:

305089 – Negro

Cantidad por caja: 20

Esquinas interiores/exteriores de aplicación rápida



EPDM sin curar, laminado sobre un pegamento de goma sintético. Las esquinas precortadas disminuyen en gran medida el tiempo de instalación y se pueden usar para instalaciones de esquinas interiores y exteriores.

Medidas disponibles:

7 pulg. x 9 pulg. – Número de producto: 303325 – Negro

7 pulg. x 9 pulg. – Número de producto: 310310 – Blanco

7 pulg. x 9 pulg. – Número de producto: 310310 – Blanco

Blanco

Cantidad por caja: 20

Sello para tubería de aplicación rápida



EPDM curado con adhesivo de goma sintético.

Los sellos para tubería de aplicación rápida incrementan la velocidad y la facilidad de instalación.

Medidas disponibles:

½ pulg. – 3 pulg. – Número de producto:

302684 – Negro

1 pulg. – 6 pulg. – Número de producto:

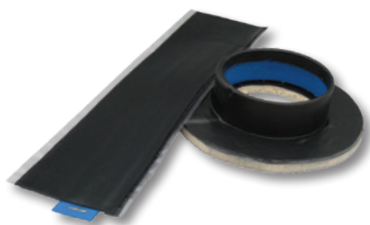
309812 – Negro

1 pulg. – 6 pulg. – Número de producto:

317066 – Blanco

Cantidad por caja: 10

Cavidades para sellador vertible de aplicación rápida



Cubrejunta EPDM sin curar con un adhesivo de goma sintético y una tira de soporte de 2 pulg. previamente aplicada sobre el cubrejunta. Los tamaños se pueden combinar para formar cavidades más grandes si es necesario.

Medidas disponibles:

4 pulg. de diámetro – Número de producto: 303322 – Negro

6 pulg. de diámetro – Número de producto: 303323 – Negro

6 pulg. de diámetro – Número de producto: 316243 – Blanco

8 pulg. de diámetro – Número de producto: 303324 – Negro

8 pulg. de diámetro – Número de producto: 332890 – Blanco

Cantidad por caja: 12

Parches de circulación de aplicación rápida



EPDM curado con adhesivo de goma sintético. Los parches de circulación de aplicación rápida están diseñados para proteger la membrana EPDM de Versico en zonas expuestas a tráfico peatonal repetitivo.

Medidas disponibles:

30 pulg. x 30 pulg. – Número de producto:

300829 – Negro

30 pulg. x 30 pulg. – Número de producto:

309589 – Blanco

Cantidad por paleta: 50

Soportes de tuberías



Un producto de EPDM extruido que se usa como soporte de tuberías de acero, conductos eléctricos y tuberías de PVC y de cobre en los sistemas de techado de EPDM, TPO y PVC de Versico.

Medidas disponibles:

Mini: ½ pulg. – 1½ pulg. – Número de producto: 309403

Pequeño: ¾ pulg. – 2 pulg. – Número de producto: 309402

Grande: 2½ pulg. – 5 pulg. – Número de producto: 309404

Cantidad por caja: 20 (mini y pequeño), 10 (grande)

Cubrejunta no reforzado



Membrana termoplástica no reforzada utilizada para fabricar en el lugar cubrejuntas para tuberías y embornales, cuando no es posible utilizar un accesorio premoldeado.

TPO

Medidas disponibles: 60 milésimas de pulgada

12 pulg. x 50 pies – Número de producto: 300473 – Blanco
 12 pulg. x 50 pies – Número de producto: 300479 – Gris
 12 pulg. x 50 pies – Número de producto: 300476 – Tostado
 24 pulg. x 50 pies – Número de producto: 300474 – Blanco
 24 pulg. x 50 pies – Número de producto: 300480 – Gris
 24 pulg. x 50 pies – Número de producto: 300477 – Tostado
 24 pulg. x 50 pies – Número de producto: 332963 – Bronce mediano
 24 pulg. x 50 pies – Número de producto: 328050 – Verde pátina
 24 pulg. x 50 pies – Número de producto: 328056 – Marrón piedra
 24 pulg. x 50 pies – Número de producto: 328053 – Gris pizarra
 24 pulg. x 50 pies – Número de producto: 328047 – Terracota

Cantidad por caja: 1 rollo

Cubrejunta reforzado



Membrana reforzada precortada que se usa para recubrir sujetadores, placas y también traslapes finales en membranas VersiFleece y VersiWeld® de aplicación rápida.

Medidas disponibles:

45 milésimas de pulgada

6 pulg. x 100 pies – Número de producto: 300485 – Blanco
 6 pulg. x 100 pies – Número de producto: 300486 – Gris
 6 pulg. x 100 pies – Número de producto: 302811 – Tostado

60 milésimas de pulgada

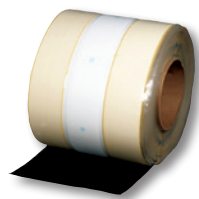
6 pulg. x 100 pies – Número de producto: 325005 – Blanco
 6 pulg. x 100 pies – Número de producto: 325003 – Gris
 6 pulg. x 100 pies – Número de producto: 325004 – Tostado
 9 pulg. x 50 pies – Número de producto: 310419 – Blanco
 9 pulg. x 50 pies – Número de producto: 310417 – Gris
 9 pulg. x 50 pies – Número de producto: 310418 – Tostado

80 milésimas de pulgada

9 pulg. x 50 pies – Número de producto: 318404 – Blanco

Cantidad por caja: 3 rollos (6 pulg.), 2 rollos (9 pulg.)

RUSS de TPO sensible a la presión



Se utiliza RUSS de 10 pulg. (ver imagen) para sistemas con sujeción mecánica en lugar de láminas angostas, para asegurar la membrana en el perímetro del techo. También hay disponible RUSS de 6 pulg. y se usa para fijar más la membrana en la base de las paredes verticales, sin penetrar la lámina.

Medidas disponibles:

6 pulg. x 100 pies – Número de producto: 303373
 10 pulg. x 100 pies – Número de producto: 305442

Cantidad por caja: 1 rollo (10 pulg.), 2 rollos (6 pulg.)

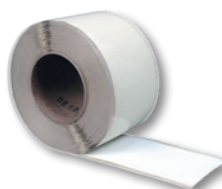
PVC

Medidas disponibles: 60 milésimas de pulgada

12 pulg. x 50 pies – Número de producto: 327840 – Blanco/Gris
 12 pulg. x 50 pies – Número de producto: 327842 – Blanco/Tostado
 24 pulg. x 50 pies – Número de producto: 327841 – Blanco/Gris
 24 pulg. x 50 pies – Número de producto: 327843 – Blanco/Tostado
 24 pulg. x 50 pies – Número de producto: 334437 – Gris claro
 24 pulg. x 50 pies – Número de producto: 335821 – Gris pizarra

Cantidad por caja: 1 rollo

Tira de recubrimiento sensible a la presión para TPO



Cinta de TPO laminado no reforzado y sensible a la presión usada para recubrir bridas de metal, como bordes de goteo adaptados en el taller.

Medidas disponibles:

6 pulg. x 100 pies – Número de producto: 303102 – Blanco
 6 pulg. x 100 pies – Número de producto: 303103 – Gris
 6 pulg. x 100 pies – Número de producto: 303104 – Tostado

Cantidad por caja: 2 rollos

Tira de recubrimiento sensible a la presión para PVC



Cubrejunta KEE HP no reforzado laminado sobre un caucho sintético de 35 milésimas de pulgada de pulgada nominal, totalmente curado, sensible a la presión, para su uso sobre PVC/KEE HP utilizando el activador Paso 1 y la imprimación Paso 2 para su instalación.

Medidas disponibles:

6 pulg. x 100 pies – Número de producto: 332616 – Blanco
 6 pulg. x 100 pies – Número de producto: 332617 – Gris
 6 pulg. x 100 pies – Número de producto: 332618 – Tostado

Cantidad por caja: 2 rollos

Tira de advertencia amarilla sensible a la presión



La tira de recubrimiento amarilla no reforzada para TPO se puede utilizar en TPO, EPDM o PVC con la imprimación de membrana correspondiente (y activador para PVC) para indicar los bordes del tejado y otros peligros.

Medidas disponibles:

6 pulg. x 100 pies – Número de producto: 325721

Cantidad por caja: 2 rollos

Tira de recubrimiento reforzada

La tira de recubrimiento reforzada de Versico es un cubrejunta de 8 pulg. (20.3 cm) de ancho, con un espesor nominal de 60 milésimas de pulgada (1.52 mm) y 80 milésimas de pulgada (2.03 mm), que contiene un tejido de poliéster de refuerzo. La tira de recubrimiento reforzada de PVC se utiliza para las tiras en las filas de sujetadores y placas, el desencofrado en bordes metálicos revestidos y para cubrir las juntas a tope de las membranas VersiFleece PVC y KEE HP.



PVC

Medidas disponibles:

60 milésimas de pulgada

8 pulg. x 100 pies – Número de producto: 348090 – Blanco

Cantidad por caja: 2 rollos

80 milésimas de pulgada

8 pulg. x 75 pies – Número de producto: 325168 – Blanco

8 pulg. x 75 pies – Número de producto: 325169 – Gris

8 pulg. x 75 pies – Número de producto: 326121 – Tostado

Cantidad por caja: 1 rollo



KEE HP

Medidas disponibles:

60 milésimas de pulgada

8 pulg. x 100 pies – Número de producto: 325981 – Blanco

Cantidad por caja: 2 rollos

80 milésimas de pulgada

8 pulg. x 75 pies – Número de producto: 325165 – Blanco

8 pulg. x 75 pies – Número de producto: 325167 – Gris

8 pulg. x 75 pies – Número de producto: 326120 – Tostado

Cantidad por caja: 1 rollo

Envolturas para tubos cuadrados



Fabricado usando la membrana para detalles de VersiWeld y la membrana de VersiFlex™ y diseñado para recubrir tuberías metálicas cuadradas. Se incorpora en estas piezas una lengüeta de superposición y dividida para permitir que los cubrejuntas se abran y se plieguen sobre una penetración cuadrada con una obstrucción. Medidas y colores adicionales a disposición por pedido especial.

TPO

Medidas disponibles:

3 pulg. x 3 pulg. – Número de producto: 305576 – Blanco

3 pulg. x 3 pulg. – Número de producto: 307664 – Gris

3 pulg. x 3 pulg. – Número de producto: 307660 – Tostado

4 pulg. x 4 pulg. – Número de producto: 305577 – Blanco

4 pulg. x 4 pulg. – Número de producto: 307665 – Gris

4 pulg. x 4 pulg. – Número de producto: 307661 – Tostado

5 pulg. x 5 pulg. – Número de producto: 305578 – Blanco

5 pulg. x 5 pulg. – Número de producto: 307666 – Gris

5 pulg. x 5 pulg. – Número de producto: 307662 – Tostado

6 pulg. x 6 pulg. – Número de producto: 305579 – Blanco

6 pulg. x 6 pulg. – Número de producto: 307667 – Gris

6 pulg. x 6 pulg. – Número de producto: 307663 – Tostado

Cantidad por caja: 8

PVC

Medidas disponibles:

3 pulg. x 3 pulg. – Número de producto: 307742 – Blanco

3 pulg. x 3 pulg. – Número de producto: 307743 – Gris

3 pulg. x 3 pulg. – Número de producto: 307744 – Tostado

4 pulg. x 4 pulg. – Número de producto: 307745 – Blanco

4 pulg. x 4 pulg. – Número de producto: 307746 – Gris

4 pulg. x 4 pulg. – Número de producto: 307747 – Tostado

6 pulg. x 6 pulg. – Número de producto: 307748 – Blanco

6 pulg. x 6 pulg. – Número de producto: 307749 – Gris

6 pulg. x 6 pulg. – Número de producto: 307750 – Tostado

Cantidad por caja: 8

Selladores para tuberías partidas



Cubrejuntas prefabricados, hechos con membrana para detalles VersiWeld y membrana VersiFlex, utilizados para cubrir las juntas de tuberías con una obstrucción que impide el uso de un sello para tubería moldeada. Medidas y colores adicionales a disposición por pedido especial.

TPO

Medidas disponibles:

1 pulg. – Número de producto: 303504 – Blanco

1 pulg. – Número de producto: 307654 – Gris

1 pulg. – Número de producto: 307648 – Tostado

2 pulg. – Número de producto: 303505 – Blanco

2 pulg. – Número de producto: 307655 – Gris

2 pulg. – Número de producto: 307649 – Tostado

3 pulg. – Número de producto: 303506 – Blanco

3 pulg. – Número de producto: 307656 – Gris

3 pulg. – Número de producto: 307650 – Tostado

4 pulg. – Número de producto: 303507 – Blanco

4 pulg. – Número de producto: 307657 – Gris

4 pulg. – Número de producto: 307651 – Tostado

5 pulg. – Número de producto: 303508 – Blanco

5 pulg. – Número de producto: 307658 – Gris

5 pulg. – Número de producto: 307652 – Tostado

6 pulg. – Número de producto: 303509 – Blanco

6 pulg. – Número de producto: 307659 – Gris

Cantidad por caja: 8

PVC

Medidas disponibles:

1 pulg. – Número de producto: 307724 – Blanco

1 pulg. – Número de producto: 307725 – Gris

1 pulg. – Número de producto: 307726 – Tostado

2 pulg. – Número de producto: 307727 – Blanco

2 pulg. – Número de producto: 307728 – Gris

2 pulg. – Número de producto: 307729 – Tostado

3 pulg. – Número de producto: 307730 – Blanco

3 pulg. – Número de producto: 307731 – Gris

3 pulg. – Número de producto: 307732 – Tostado

4 pulg. – Número de producto: 307733 – Blanco

4 pulg. – Número de producto: 307734 – Gris

4 pulg. – Número de producto: 307735 – Tostado

5 pulg. – Número de producto: 307736 – Blanco

5 pulg. – Número de producto: 307737 – Gris

5 pulg. – Número de producto: 307738 – Tostado

6 pulg. – Número de producto: 307739 – Blanco

6 pulg. – Número de producto: 307740 – Gris

Cantidad por caja: 8

Sellos para tuberías moldeadas



Cubrejuntas preformados, moldeados por inyección para tuberías de ¾ pulg. a 8 pulg. de diámetro. Sellos para tuberías moldeadas proporcionan un método confiable de impermeabilización de las filtraciones en tuberías redondas, así como un ahorro sustancial de trabajo en comparación con la fabricación en el campo.

TPO

Medidas disponibles:

¾ pulg.– 8 pulg. de diámetro – Número de producto: 316534 – Blanco
¾ pulg.– 8 pulg. de diámetro – Número de producto: 316535 – Gris
¾ pulg.– 8 pulg. de diámetro – Número de producto: 316536 – Tostado

Cantidad por caja: 8

PVC

Medidas disponibles:

¾ pulg.– 8 pulg. de diámetro – Número de producto: 316537 – Blanco
¾ pulg.– 8 pulg. de diámetro – Número de producto: 322959 – Gris
¾ pulg.– 8 pulg. de diámetro – Número de producto: 323823 – Tostado
¾ pulg.– 8 pulg. de diámetro – Número de producto: 348093 – Gris claro

Cantidad por caja: 8

Esquinas de envoltura para bordillos



Cubrejuntas fabricados, hechos con membrana para detalles VersiWeld y membrana VersiFlex, diseñados para disminuir el tiempo de cobertura del bordillo. Cada esquina tiene una base con pestaña de 6 pulg. de ancho y una altura total de 12 pulg. Un bordillo requiere 4 esquinas. Otras medidas y colores a disposición por pedido especial. También se pueden pedir envolturas de 1 o 2 piezas.

TPO

Medidas disponibles:

Envoltura de 7 pulg. para bordillo de 12 pulg. –

Número de producto: 305062 – Blanco
Número de producto: 307674 – Gris
Número de producto: 307668 – Tostado

Envoltura de 13 pulg. para bordillo de 24 pulg. –

Número de producto: 305063 – Blanco
Número de producto: 307675 – Gris
Número de producto: 307669 – Tostado

Envoltura de 19 pulg. para bordillo de 36 pulg. –

Número de producto: 305064 – Blanco
Número de producto: 307676 – Gris
Número de producto: 307670 – Tostado

Cantidad por caja: 12 piezas o 3 bordillos completos

PVC

Medidas disponibles:

Envoltura de 7 pulg. para bordillo de 12 pulg. –

Número de producto: 322973 – Blanco
Número de producto: 322970 – Gris
Número de producto: 322977 – Tostado

Envoltura de 13 pulg. para bordillo de 24 pulg. –

Número de producto: 322975 – Blanco
Número de producto: 322971 – Gris
Número de producto: 322978 – Tostado

Envoltura de 19 pulg. para bordillo de 36 pulg. –

Número de producto: 322976 – Blanco
Número de producto: 322972 – Gris
Número de producto: 322979 – Tostado

Cantidad por caja: 12 piezas o 3 bordillos completos

Perfil acanalado



Este perfil es extruido del mismo compuesto TPO o PVC resistente al clima que la membrana. El perfil acanalado se fija a la membrana de techo de TPO o PVC para simular un sistema de techado metálico con junta de plegado saliente. La estabilidad dimensional física de los perfiles se mejora con fibra de vidrio y el perfil rectangular proporciona líneas de sombra excepcionales para mejorar la estética.

TPO

Medidas disponibles:

10 pies – Número de producto: 324574 – Blanco
10 pies – Número de producto: 324572 – Gris
10 pies – Número de producto: 324573 – Tostado
10 pies – Número de producto: 333064 – Bronce mediano
10 pies – Número de producto: 330830 – Marrón piedra
10 pies – Número de producto: 330797 – Terracota
10 pies – Número de producto: 330799 – Gris pizarra
10 pies – Número de producto: 330798 – Verde pátina

Cantidad por caja: 20

PVC

Medidas disponibles:

10 pies – Número de producto: 321909 – Blanco
10 pies – Número de producto: 321911 – Gris
10 pies – Número de producto: 321910 – Tostado
10 pies – Número de producto: 334439 – Gris claro
10 pies – Número de producto: 335823 – Gris pizarra

Cantidad por caja: 20

Esquinas interiores/exteriores



Premoldeadas y utilizadas para cubrir las juntas de las esquinas interiores y exteriores en una variedad de detalles.

TPO

Medidas disponibles: tamaño único
 Número de producto: 300020 – Gris – Exterior
 Número de producto: 300025 – Tostado – Exterior
 Número de producto: 300016 – Blanco – Exterior
 Número de producto: 307406 – Blanco – Interior
 Número de producto: 307407 – Tostado – Interior
 Número de producto: 307408 – Gris – Interior

Cantidad por bolsa: 12

PVC

Medidas disponibles: tamaño único
 Número de producto: 329286 – Blanco/Gris – Exterior
 Número de producto: 329284 – Blanco/Gris – Interior
 Número de producto: 329287 – Blanco/Tostado – Exterior
 Número de producto: 329285 – Blanco/Tostado – Interior

Cantidad por bolsa: 12

Esquinas universales



Esquinas premoldeadas, utilizadas para recubrir esquinas exteriores o interiores en instalaciones de nueva construcción donde las condiciones de ángulo recto son más comunes. La instalación es rápida y fácil, sin necesidad de estirar.

TPO

Medidas disponibles: tamaño único
 Número de producto: 318070 – Blanco
 Número de producto: 327601 – Gris
 Número de producto: 327602 – Tostado

Cantidad por caja: 20

PVC

Medidas disponibles: tamaño único
 Número de producto: 318071 – Blanco
 Número de producto: 329288 – Gris
 Número de producto: 329289 – Tostado
 Número de producto: 348092 – Gris claro

Cantidad por caja: 20

Pasarela Crossgrip

La pasarela Crossgrip de PVC y TPO es una pasarela de rejilla abierta que se utiliza para proteger las membranas del tránsito peatonal habitual y de otros peligros.



TPO

Medidas disponibles:
 3 pies x 33 pies – Número de producto: 332633 – Blanco
 3 pies x 33 pies – Número de producto: 332634 – Gris
 3 pies x 33 pies – Número de producto: 341122 – Amarillo

Envoltorio individual



PVC

Medidas disponibles:
 3 pies x 33 pies – Número de producto: 332475 – Blanco
 3 pies x 33 pies – Número de producto: 332474 – Gris
 3 pies x 33 pies – Número de producto: 340355 – Amarillo

Envoltorio individual

Recubrimientos de junta en T



Cubrejuntas no reforzados moldeados por inyección utilizados para sellar intersecciones de empalme para junta en T.

TPO

Medidas disponibles:
 4½ pulg. de diámetro – Número de producto: 307476 – Blanco
 4½ pulg. de diámetro – Número de producto: 307478 – Gris
 4½ pulg. de diámetro – Número de producto: 307477 – Tostado

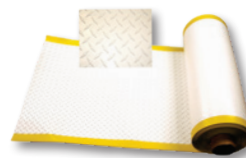
Cantidad por caja: 100

PVC

Medidas disponibles:
 4½ pulg. de diámetro – Número de producto: 308224 – Blanco
 4½ pulg. de diámetro – Número de producto: 309494 – Gris
 4½ pulg. de diámetro – Número de producto: 309847 – Tostado

Cantidad por caja: 100

Rollos para pasillo



Rollos para pasillo soldables por calor, diseñados para proteger las membranas de PVC y TPO de Versico en áreas expuestas al tráfico peatonal repetitivo y otros peligros.

ROLLOS PARA PASILLO DE TPO

Medidas disponibles:
 34 pulg. x 50 pies – Número de producto: 310508 – Blanco
 34 pulg. x 50 pies – Número de producto: 310509 – Gris
 34 pulg. x 50 pies – Número de producto: 310510 – Tostado

Envoltorio individual



ROLLOS PARA PASILLO DE PVC

Medidas disponibles:
 3 pies x 60 pies – Número de producto: 336712 – Gris

Envoltorio individual

Metal revestido



Lámina de acero galvanizada de calibre 24 (0.6 mm) revestida con una capa de cubrejunta no reforzado de 0.035 pulg. La membrana se puede soldar directamente sobre el metal revestido. La lámina está cortada al ancho adecuado y se usa para fabricar bordes de goteo metálicos u otros perfiles de borde perimetral de techo.

TPO

Medidas disponibles:

5 piezas/paleta –

- 4 pies x 10 pies – Número de producto: 332912 – Verde pátina
- 4 pies x 10 pies – Número de producto: 332913 – Marrón piedra
- 4 pies x 10 pies – Número de producto: 332914 – Gris pizarra
- 4 pies x 10 pies – Número de producto: 332915 – Terracota
- 4 pies x 10 pies – Número de producto: 332916 – Bronce mediano

10 piezas/paleta –

- 4 pies x 10 pies – Número de producto: 309272 – Blanco
- 4 pies x 10 pies – Número de producto: 309273 – Gris
- 4 pies x 10 pies – Número de producto: 309274 – Tostado

25 piezas/paleta –

- 4 pies x 10 pies – Número de producto: 303181 – Blanco
- 4 pies x 10 pies – Número de producto: 303183 – Gris
- 4 pies x 10 pies – Número de producto: 303182 – Tostado

PVC

Medidas disponibles:

10 piezas/paleta –

- 4 pies x 10 pies – Número de producto: 307708 – Blanco
- 4 pies x 10 pies – Número de producto: 307709 – Gris
- 4 pies x 10 pies – Número de producto: 307710 – Tostado
- 4 pies x 10 pies – Número de producto: 334438 – Gris Gris
- 4 pies x 10 pies – Número de producto: 335822 – Gris pizarra

Válvulas de descarga de presión de una y dos vías



Diseñada para reducir la humedad dentro del sistema de techado y liberar la presión de aire atrapada dentro del edificio. Las válvulas de una vía permiten la salida de la presión de aire atrapada; las válvulas de dos vías (combinadas con las válvulas de vía) ayudan a reducir la humedad.

Medidas disponibles:

- 8 pulg. x 11 pulg. – Número de producto: 327975 – Respiradero de descarga de presión de una vía
- 8 pulg. x 11 pulg. – Número de producto: 327976 – Respiradero de descarga de presión de dos vías

Cantidad por caja: 25 piezas



TPO

Medidas disponibles: compatible con todos los tipos de membranas (EPDM/TPO/PVC):

- 9 pulg. x 12 pulg. – Número de producto: 334849 – Ventilación de una vía de TPO
- 9 pulg. x 12 pulg. – Número de producto: 334480 – Ventilación de dos vías de TPO

Cantidad por caja: 4 piezas

PVC

Medidas disponibles:

- 9 pulg. x 12 pulg. – Número de producto: 335592 – Ventilación de una vía de PVC
- 9 pulg. x 12 pulg. – Número de producto: 335593 – Ventilación de dos vías de PVC

Cantidad por caja: 4 piezas

Ventilaciones T-Top



Disponibles en versiones de TPO y PVC, las ventilaciones T-Top están diseñadas para permitir que el aire fluya libremente a través de la ventilación mientras evita que el agua se filtre en el sistema de techado.

TPO

Medidas disponibles:

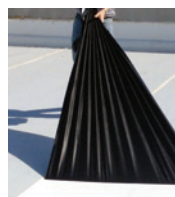
- 2 piezas/caja – 4 pulg. – Número de producto: 326896 – Ventilación T-Top de TPO
- 2 piezas/caja – 6 pulg. – Número de producto: 326882 – Ventilación T-Top de TPO
- 3 piezas/caja – 8 pulg. – Número de producto: 326883 – Ventilación T-Top de TPO

PVC

Medidas disponibles:

- 2 piezas/caja – 4 pulg. – Número de producto: 326868 – Ventilación T-Top de PVC
- 2 piezas/caja – 6 pulg. – Número de producto: 326880 – Ventilación T-Top de PVC
- 3 piezas/caja – 8 pulg. – Número de producto: 326881 – Ventilación T-Top de PVC

Película protectora APEEL



Disponible en las membranas VersiWeld de 60 y 80 milésimas de pulgada de TPO, en las membranas KEE HP y VersiFlex de 60 milésimas de pulgada de PVC y en las membranas VersiFleece de 115 milésimas de pulgada y 135 milésimas de pulgada de TPO, la película protectora APEEL protege la superficie de la membrana de rozaduras y acumulación de suciedad durante la instalación, lo que elimina la necesidad de limpiar el tejado una vez terminado. Duradera y fácil de quitar, la película protectora APEEL ahorra tiempo y trabajo, mejora la estética y la reflectancia a largo plazo.



Cinta cobertora APEEL



La cinta cobertora APEEL es un rollo de 6 pulg. de ancho y 1,640 pies de largo de película protectora APEEL que se usa para proteger las áreas de la membrana en las que la película protectora APEEL se quitó (alrededor de los detalles) o no se aplicó de fábrica (en las uniones). La cinta cobertora APEEL permite a los aplicadores mantener limpio el 100 por ciento de la superficie de la membrana durante la instalación, y se aplica mediante el aplicador de cinta cobertora APEEL.

Medidas disponibles:

- 6 pulg. x 1,640 pies – Número de producto: 333093

Cantidad por caja: 2 rollos/caja

Aplicador de cinta cobertora APEEL



El aplicador de cinta cobertora APEEL está hecho de aluminio de servicio pesado con revestimiento pulverizado y sujetadores de acero inoxidable. Contiene un rollo de cinta cobertora APEEL y utiliza ruedas de presión segmentadas por tamaño para garantizar una adherencia adecuada.

Código del producto: 333093

Sujetadores y placas

 VersiGard EPDM

 VersiWeld TPO

 VersiFlex PVC

Sujetador HPV



Aplicable a acero de calibre 22 y más pesado, madera contrachapada CDX y tipos de pisos planchas de madera. Puede utilizarse para asegurar las membranas reforzadas VersiGard, RTS y para la fijación del aislamiento. Hay tamaños de sujetadores más largos como pedido especial. No aplicable para asegurar membranas de TPO y PVC.

Medidas disponibles:

1¼ pulg., 2 pulg. – 15 pulg. (incrementos de 1 pulg.)

Medida y cantidad por caja: 1¼ pulg., 2 pulg. – 6 pulg.: 1,000; 7 pulg. – 12 pulg.: 500; 13 pulg. – 15 pulg.: 250; 1¼ pulg.: 1,000



Sujetador HPVX y sujetador HPV-XL



Un sujetador de diámetro n.º 15 para usar con acero, madera y madera contrachapada CDX. Se puede utilizar para asegurar las membranas VersiGard, VersiWeld y VersiFlex.

Medidas disponibles:

2 pulg. – 12 pulg. (incrementos de 1 pulg.)

14 pulg. – 16 pulg. (incrementos de 2 pulg.)

Medida y cantidad por caja: 2 pulg. – 4 pulg.: 1,000; 5 pulg. – 12 pulg.: 500; 14 pulg. – 16 pulg.: 250

SUJETADOR HPV-XL También disponible (no se muestra)

Un sujetador de diámetro n.º 21 para usar con acero, madera y pisos de techo de madera contrachapada CDX.

Medidas disponibles:

2 pulg. – 8 pulg. (incrementos de 1 pulg.)

Medida y cantidad por caja: 500 (2 pulg. – 6 pulg.), 250 (7 pulg. – 8 pulg.)

Retrodriller



Un sujetador especialmente diseñado con una punta de perforación de ½ pulg. que se utiliza para fijar las membranas VersiGard, VersiWeld y VersiFlex a correas de acero estructural (hasta ¾ pulg.) en aplicaciones de reacondicionamiento de techos metálicos de junta de plegado saliente.

Medidas disponibles:

4 pulg., 5 pulg., 6 pulg., 8 pulg. y 10 pulg.

Medidas y cantidad por caja: 500



Sujetador de costanera



Se usa con el Sistema de techado de acondicionamiento metálico de Versico para fijar membranas y RTS para costaneras de acero estructurales. Compatible con placas de polímero de 2 pulg. Brinda una resistencia de apoyo superior en costaneras estándar de calibre 16.

Medidas disponibles:

3¾ pulg., 4¾ pulg., 5¾ pulg., 7 pulg. y 8 pulg.

Cantidad por caja: 1,000



Insultite



Aplicable para la fijación de aislamiento tanto en aplicaciones fijadas mecánicamente como totalmente adheridas.

Medidas disponibles:

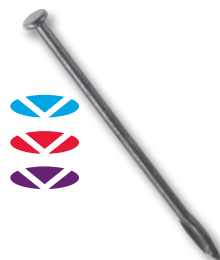
2 pulg. – 8 pulg. (incrementos de 1 pulg.)

1½ pulg., 2 pulg., 3 pulg. – 8 pulg. (incrementos de 1 pulg.)

Medidas y cantidad por caja: 2 pulg. – 8 pulg.: 1,000



CD-10



Aplicable a pisos de techo de hormigón. Se utiliza para fijar las membranas VersiGard, VersiWeld y VersiFlex y para fijar el aislamiento.

Medidas disponibles:

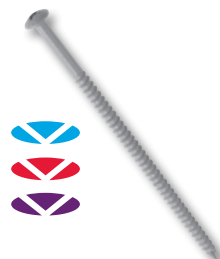
2 pulg. – 5½ pulg. (incrementos de ½ pulg.)

6 pulg. – 12 pulg. (incrementos de 1 pulg.)

Medida y cantidad por caja: 2 pulg. – 8 pulg.: 500; 9 pulg. – 12 pulg.: 250



MP 14-10



Sujetador de diámetro n.º 14 utilizado para la fijación de las membranas VersiGard reforzada, VersiWeld y VersiFlex en cubiertas de hormigón estructural (mínimo 3,000 psi). Se usa también para fijar aislamientos en pisos de techo de acero, madera y hormigón.

Medidas disponibles:

1¼ pulg., 1¾ pulg., 2 pulg. – 14 pulg.

(incrementos de 1 pulg.)

Medida y cantidad por caja: 1¼ pulg. – 4 pulg.: 1,000; 5 pulg. – 11 pulg.: 500; 12 pulg. – 14 pulg.: 250



ASAP Insultite con placa polimérica



Un sujetador prearmado de diámetro n.º 12 y placa de aislamiento de plástico aplicable a pisos de techo de acero y madera. Se usa solo para fijar aislamientos. Hay tamaños de sujetadores más largos como pedido especial.


Medidas disponibles:

2¼ pulg., 3 pulg. – 8 pulg. (incrementos de 1 pulg.)


Medida y cantidad por caja: 2¼ pulg. – 8 pulg.: 250



Sujetadores y placas

 VersiGard EPDM

 VersiWeld TPO

 VersiFlex PVC

HPVX ASAP



Un sujetador HPVX y una placa HPVX para usar con acero, madera y pisos de techo de madera contrachapada CDX. Se usa para fijar membranas VersiWeld y VersiFlex.

Medidas disponibles:

2 pulg. – 8 pulg. (incrementos de 1 pulg.)
10 pulg. – 14 pulg. (incrementos de 2 pulg.)

Medida y cantidad por caja: 2 pulg. – 8 pulg.: 250;
10 pulg. – 12 pulg.: 200; 14 pulg.: 150

HPV ASAP



Sujetador HPV y placa de costura de polímero para usar con acero, madera y pisos de techo de madera contrachapada CDX. Se utiliza para asegurar las membranas reforzadas VersiGard.

Medidas disponibles:

2 pulg. – 12 pulg. (incrementos de 1 pulg.)

Medidas y cantidad por caja:

2 pulg.: 500; 3 pulg.: 450;
4 pulg., 5 pulg.: 400; 6 pulg.: 350;
7 pulg., 8 pulg.: 300; 9 pulg.: 250;
10 pulg. – 12 pulg.: 200

Sujetador y placa Gyptec



Aplicable a pesos de yeso, hormigón liviano y fibra de madera cementada. Se puede utilizar para fijar las membranas reforzadas VersiGard, VersiWeld y VersiFlex y el aislamiento.

Medidas disponibles:

2½ pulg. – 10 pulg. (incrementos de ½ pulg.)

Medidas y cantidad por caja:

2½ pulg. – 7 pulg.: 500;
7½ pulg. – 10 pulg.: 250

Placa Gyptec

Medidas disponibles:

Placa metálica para membrana de 2 pulg.
Placa metálica para aislamiento de 3 pulg.

Cantidad por caja: 1,000

Placa de soldadura por inducción



Placas revestidas especialmente de 3 pulg. de diámetro que se usan con sujetadores HPVX y el sistema de soldadura por inducción RhinoBond. Disponible en versiones para TPO y PVC.

Medidas disponibles:

3 pulg. de diámetro
Número de producto: 325630 – TPO
Número de producto: 325640 – PVC
Número de producto: 325910 – isoweld® de TPO
Número de producto: 329461 – isoweld de PVC

Cantidad por caja: 500

Placa de costuras de polímero



Se usa junto con sujetadores HPV. Se requiere para fijar membranas EPDM y RTS a sistemas de techado con sujeción mecánica sobre pisos de techo de acero.

Medidas disponibles: 2 pulg. de diámetro

Cantidad por caja: 1,000

PLACA DE COSTURA DE POLÍMERO HPV-XL

También disponible (no se muestra)

Para su uso con el sujetador HPV-XL para fijar la membrana reforzada VersiGard a plataformas de acero.

Medidas disponibles: 2¾ pulg. de diámetro

Cantidad por caja: 1,000

Placa de sujeción de costuras



Una placa metálica de 2 pulg. de diámetro, aplicable con fijaciones HPV, MP 14-10 y CD-10, utilizada para la fijación del aislamiento en Sistemas MF o la fijación de la membrana en cambios de ángulo en Sistemas Adheridos junto con la fijación Versico adecuada.

Medidas disponibles: 2 pulg. de diámetro

Cantidad por caja: 1,000

Placa de fijación de aislamiento



Aplicable con sujetadores Insultite, HPV y CD-10. Se usa para fijar aislamiento solo en pisos de techos de acero, madera y hormigón. Disponible en acero o plástico.

Medidas disponibles: 3 pulg. de diámetro

Cantidad por caja: 1,000

Sujetador de lámina base Dual Prong



Diseñado para fijar placas base sobre cubiertas de yeso, fibrocemento y hormigón ligero. Los sujetadores se instalan con el aplicador de pie Dual Prong de Versico, que sostiene y hace penetrar el tubo en el piso del techo y fija los alambres.

Medidas disponibles: 1.8 pulg.

Cantidad por caja: 500

Los precios se refieren a la lista de precios. Para un inventario completo de los sujetadores y placas de Versico, consulte el Folleto de sujetadores y placas.

Sujetadores y placas

 VersiGard EPDM

 VersiWeld TPO

 VersiFlex PVC

Placa oval barbada



Se utiliza con todas las membranas de PVC reforzadas con poliéster VersiFlex. Estas placas están diseñadas para fijar mecánicamente la membrana de PVC VersiFlex a cubiertas de metal, madera y hormigón.

Medidas disponibles:
1½ pulg. x 2¾ pulg.

Cantidad por caja:
500

Placa AccuTrac (aislamiento)



Las placas AccuTrac son placas cuadradas con fondo plano o de bajo relieve de 3 pulg. fabricadas de acero revestido Galvalume. Se usan para sujetar aislamientos con la herramienta AccuTrac.

Medidas disponibles:
3 pulg.

Cantidad por caja:
1,000

Placa de fijación de aislamiento SecurFast™

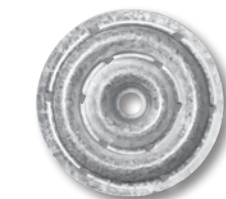


Diseñada para la fijación SECUROCK® bajo sistemas de techado VersiGard, VersiWeld o VersiFlex. Las placas están estampadas en acero revestido con Galvalume para brindar protección a largo plazo contra la corrosión.

Medidas disponibles:
2¾ pulg.

Cantidad por caja:
1,000

Placa HPVX



Junto con el sujetador adecuado, se usa para fijar membranas VersiWeld y VersiFlex a pisos de techo de metal, hormigón y madera.

Medidas disponibles: 2¾ pulg. de diámetro

Cantidad por caja: 1,000

PLACA HPVX-XL

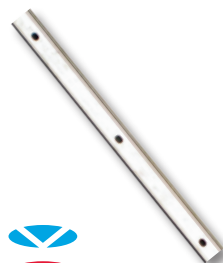
También disponible (no se muestra)

Se usa con un sujetador HPVX-XL para fijar membranas VersiWeld y VersiFlex a pisos de techo de acero y madera.

Medidas disponibles: 2¾ pulg. de diámetro

Cantidad por caja: 1,000

Barra de terminación (aluminio)



Barra de aluminio extruido diseñada para fijar y sellar terminaciones de cubrejuntas de compresión. La barra tiene un borde superior para facilitar la aplicación del sellador de traslapes de Versico para instalaciones EPDM o el sellador universal para una sola capa para instalaciones de TPO PVC. La barra se puede cortar con facilidad a la longitud deseada.

Medidas disponibles:
1 pulg. de ancho x 10 pies de longitud

Cantidad por caja:
50 piezas; 500 pies lineales

Clavo para barra de terminación



Se usa con la barra de terminación o con las placas de sujeción de costuras de Versico para fijar membranas a bloques de hormigón o paredes estructurales de hormigón o ladrillo. El perno de acero revestido de zinc brinda excelente resistencia a la corrosión y el cuerpo de aleación de zinc tiene un poder de retención excelente.

Medidas disponibles:
1¼ pulg.

Cantidad por caja:
1,000

Barra de fijación de metal



Barra de metal con revestimiento Galvalume™ que se usa para la sujeción mecánica de las membranas EPDM. La barra se puede cortar con facilidad a la longitud deseada. Se instala con sujetadores HPV.

Medidas disponibles:
1 pulg. de ancho x 10 pies de longitud

Cantidad por caja:
50 piezas; 500 pies lineales

Tira para listones de polímero




Una barra de polímero diseñada que se utiliza para conectar mecánicamente las membranas EPDM. Esta barra viene con orificios centrados pretaladrados cada 3 pulg. La tira se puede cortar con facilidad a la longitud deseada. Instale la tira utilizando fijaciones HPV o HPVX


Medidas disponibles:
Bobina de 1 pulg. x 250 pies

Cantidad por caja:
250 pies por caja

Adhesivos y selladores

 VersiGard EPDM

 VersiFleece

 VersiWeld TPO

 VersiFleece AC

 VersiFlex PVC

 Producto Low-VOC

Adhesivo para sustratos G200SA



Pegamento de contacto con base de solvente y alta resistencia que permite la unión rápida de membranas EPDM curadas a diversos sustratos. Diseñado para unir membranas VersiGard (blancas o negras) no reforzadas y VersiGard (negras o blancas) reforzadas a sustratos aprobados.

Tasa de cobertura:
60 pies cuadrados de superficie terminada por galón.

Empaque: cubeta de 5 galones

Número de producto: 302141

Vida útil: 12 meses



Pegamento VersiWeld TPO



Pegamento de contacto con base de solvente y alta resistencia que permite la unión de membranas VersiWeld a diversos sustratos porosos y no porosos.

Tasa de cobertura:
60 pies cuadrados de superficie terminada por galón.

Empaque: cubeta de 5 galones

Número de producto: 302323

Vida útil: 12 meses



Pegamento Low-VOC EPDM x-23*



Pegamento de contacto con base de solvente y alta resistencia que permite la unión de membranas EPDM a diversos sustratos porosos y no porosos. Este producto cumple con los requisitos de contenido de COV <250 g/l de la Reglamentación Modelo de la OTC sobre adhesivos para sistemas de techado en una sola capa. Tasa de cobertura: 60 pies cuadrados de superficie terminada por galón.

Empaque: cubeta de 5 galones

Número de producto: 324002

Vida útil: 12 meses



Pegamento Low-VOC para PVC



Pegamento de contacto con base de solvente y alta resistencia que permite la unión de membranas de PVC y KEE HP a diversos sustratos porosos y no porosos. Cumple con los requisitos de contenido de COV <250 g/l de la Reglamentación Modelo de la OTC sobre adhesivos para sistemas de techado en una sola capa.

Tasa de cobertura:
60 pies cuadrados de superficie terminada por galón.

Empaque: cubeta de 5 galones

Número de producto: 309126

Vida útil: 12 meses



Pegamento Low-VOC y adhesivo Low-VOC 1168



Pegamento de contacto con base de solvente y alta resistencia que permite la unión de todas las membranas EPDM y TPO a diversos sustratos porosos y no porosos. El pegamento Low-VOC cumple con los requisitos de contenido de COV <250 g/l de la Reglamentación Modelo de la OTC sobre adhesivos para sistemas de techado en una sola capa. El pegamento Low-VOC 1168 cumple los requisitos de la normativa SCAQMD.

Tasa de cobertura: 60 pies cuadrados de superficie terminada por galón.

Empaque: cubeta de 5 galones

Número de producto: 303090 – Unión Low-VOC

Número de producto: 318847 – Unión Low-VOC 1168

Vida útil: 12 meses



Activador para PVC Low-VOC de paso 1



Un activador a base de solvente de gran resistencia que permite que las tiras de recubrimiento de PVC sensibles a la presión se unan a las membranas de PVC o KEE HP. Cumple con los requisitos de contenido de COV de <250 g/l de la Norma Modelo de la OTC. Tasa de cobertura: Hasta 250 a 300 pies cuadrados por galón.

Empaque: (2) latas de 1 galón

Número de producto: 332651

Vida útil: 12 meses



Imprimador para PVC Low-VOC de paso 2



Un imprimador con base de polímero, alto contenido de sólidos, transparente, que se emplea para preparar membranas de PVC y KEE HP para que se adhieran a las tiras de recubrimiento de PVC sensibles a la presión. Cumple con los requisitos de contenido de COV de <250 g/l de la Norma Modelo de la OTC.

Tasa de cobertura:
Hasta 700 pies cuadrados por galón.

Empaque: (2) latas de 1 galón

Número de producto: 332652

Vida útil: 6 meses

* No cumple las reglamentaciones de todos los condados de California.

Adhesivos y selladores



Imprimador para PVC de paso 2



Un imprimador con base de polímero, alto contenido de sólidos, transparente, que se emplea para preparar membranas de PVC y KEE HP para que se adhieran a las tiras de recubrimiento de PVC sensibles a la presión.

Tasa de cobertura:
Hasta 200 a 250 pies cuadrados por galón.

Empaque: (2) latas de 1 galón

Número de producto: 332653

Vida útil: 12 meses



Adhesivo HydroBond™ Low-VOC



Adhesivo de dispersión unilateral, húmedo y de base acuosa que se utiliza para fijar las membranas de PVC VersiFlex y PVC VersiFleece® a una gran variedad de sustratos. No se puede usar con membranas KEE HP, TPO o EPDM de reverso liso.

Tasa de cobertura:
Aplicación con rodillo: 100 pies cuadrados de superficie terminada por galón.

Aplicación con pulverizador: 133 pies cuadrados de superficie terminada por galón.



Pegamento Aqua Base 120



Pegamento de base acuosa semisensible a la presión. Este producto se puede usar como un pegamento de contacto de dos caras para membranas EPDM y TPO.

Tasa de cobertura:
100 a 120 pies cuadrados de superficie terminada por galón. (puede variar según el tipo de aislamiento o la construcción de la pared).

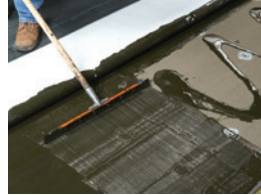
Empaque: cubeta de 5 galones

Número de producto: 307431

Vida útil: 12 meses



Adhesivo de aplicación en frío



Pegamento de poliéster de asfalto modificado de aplicación de un lado en húmedo diseñado para adherir a membranas VersiFleece AC y a láminas base modificadas de Versico.

Tasa de cobertura:
67 pies cuadrados por galón para superficies terminadas o superficies lisas; 50 pies cuadrados por galón de superficie terminada para superficies irregulares.

Empaque: cubeta de 5 galones

Numero de producto: 319689

Vida útil: 9 meses si se almacena a menos de 90 °F



Adhesivo/imprimador CAV-GRIP® 3V



CAV-GRIP 3V de Versico es un adhesivo de contacto e imprimación en aerosol que se utiliza para adherir EPDM y TPO a superficies horizontales y verticales y membranas VersiFleece a superficies verticales. CAV-GRIP 3V también puede utilizarse como imprimación para VapAir Seal 725TR y como imprimación de asfalto no expuesto para Flexible DASH.

Tasa de cobertura: consulte el Bolefín de datos técnicos

Empaque:

Cilindro del aerosol n.º 40 – Número de producto: 330420

Cilindro del aerosol n.º 85 – Número de producto: 332800

Vida útil: 12 meses en envase sin abrir



Aplicador de pulverización de punta doble



El aplicador de rociado de doble punta de Versico, especialmente diseñado para usarse con CAV-GRIP 3V, reduce el tiempo de aplicación al rociar dos vapores de pegamento con una sola pistola pulverizadora y manguera CAV-GRIP.

Número de producto: 348903

Adhesivos y selladores

VersiGard EPDM

VersiFleece

VersiWeld TPO

VersiFleece AC

VersiFlex PVC

Producto Low-VOC

Removedor y limpiador de pegamento UN-TACK™ Low-VOC



Diseñado para su uso con membranas TPO y EPDM, el limpiador UN-TACK Low-VOC se utiliza para eliminar adhesivos e imprimaciones de una gran variedad de superficies, incluyendo membranas de una sola capa, accesorios, metal, plástico, caucho y vidrio. También puede utilizarse para lavar las mangueras y pistolas CAV-GRIP 3V antes de almacenarlas. No utilizar con CAV-PRIME.

Tasa de cobertura: 250 – 300 pies cuadrados/área de superficie de cilindro a limpiar

Empaque: cilindro de aerosol n.º 8

Número de producto: 330793



CAV-GRIP PVC



CAV-GRIP PVC es un adhesivo Low-VOC que puede utilizarse para adherir PVC estándar a una variedad de sustratos tanto en aplicaciones de pared como de campo, y para adherir membranas VersiFleece® a paredes verticales.

Tasa de cobertura: consulte el Boletín de datos técnicos

Empaque:

Cilindro estándar – Número de producto: 336152

Cilindro grande – Número de producto: 336347



Limpiadora de pistola y manguera CAV-PRIME Low-VOC



Diseñada para limpiar las pistolas pulverizadoras y las mangueras utilizadas para aplicar las imprimaciones CAV-PRIME. También puede utilizarse para eliminar la imprimación de diversas superficies, como membranas de una sola capa, accesorios y metal.

Empaque:

Cilindro de aerosol pequeño

Número de producto: 341407



Adhesivo Flexible DASH



Un pegamento sin COV, de dos componentes y poca altura, que aporta absorción energética y resistencia a impactos, usado para adherir las membranas VersiFleece de Versico y placas aislante a diversos sustratos a fin de obtener un sistema totalmente impenetrable. El adhesivo flexible DASH proporciona una ventana más amplia de temperatura de trabajo (25 °F - 120 °F).



Tasa de cobertura: consulte el Boletín de datos técnicos

Empaque:

Tambor de 50 galones – Parte A – Número de producto: 310472

Tambor de 50 galones – Parte B – Número de producto: 310473

Tambor de 15 galones – Parte A – Número de producto: 317329

Tambor de 15 galones – Parte B – Número de producto: 317331

Bidón de 5 galones – Parte A – Número de producto: 329526

Bidón de 5 galones – Parte B – Número de producto: 329527

Tanque doble HFO – Parte A – Número de producto: 336340

Tanque doble HFO – Parte B – Número de producto: 336342

Doble cartucho – Número de producto: 326735

Vida útil: 12 meses (Parte A y Parte B)

Accesorios de Flexible DASH:

Bidón de 5 galones – Punta de mezcla estática

(Patriot Jr., HULK, PaceCart) – Número de producto: 331294

Boquilla de doble tanque ext. Tubos de 14 pulg. – Número de producto: 330881

Puntas de boquillas de tanque doble – Número de producto: 341412

Mangueras de pistola de tanque doble de 25 pies – Número de producto: 341411

Removedor y limpiador de Adhesivos CAV-GRIP PVC UN-TACK Low-VOC



Diseñado para lavar las mangueras y pistolas de PVC CAV-GRIP antes de su almacenamiento, CAV-GRIP PVC UN-TACK también se utiliza para eliminar adhesivos e imprimaciones de una gran variedad de superficies, incluyendo membranas de PVC, accesorios, metal, plástico, caucho y vidrio.

Tasa de cobertura: 250 – 300 pies cuadrados/área de superficie de cilindro a limpiar.

Empaque: cilindro de aerosol pequeño

Número de producto: 336090



Adhesivos y selladores



Imprimador Low-VOC para EPDM y TPO CAV-PRIME



Imprimador de membrana Low-VOC de Versico empacado en un cilindro presurizado para aplicación por pulverización. El imprimador Low-VOC es un producto a base de solvente diseñado para la imprimación en un paso de superficies de EPDM o TPO antes de la aplicación de productos de aplicación rápida (QA) o sensibles a la presión (PS). Este producto fue diseñado en conformidad con las normas sobre COV. CAV-PRIME se aplica usando un sistema de pulverizado autónomo acoplado con una pistola pulverizadora con varilla de extensión y kit de fijación del aplicador. Las pistolas pulverizadoras, las mangueras y los kits de accesorios del aplicador CAV-PRIME se venden por separado.

Tasa de cobertura: 1760 pies cuadrados/cilindro

Empaque: cilindro de 32 lb

Número de producto: 341449



Imprimador CAV-PRIME EPDM V-150



Imprimador V-150 de Versico empacado en un cilindro presurizado para aplicación por pulverización. El imprimador V-150 es un producto a base de solvente diseñado para la limpieza e imprimación en un paso de superficies de EPDM antes de la aplicación de productos de aplicación rápida (QA). Los imprimadores CAV-PRIME se aplican utilizando un sistema de pulverizado autónomo acoplado con una pistola pulverizadora con varilla de extensión y kit de fijación del aplicador. Las pistolas pulverizadoras, las mangueras y los kits de accesorios del aplicador CAV-PRIME se venden por separado.

Tasa de cobertura: 1,540 pies cuadrados/cilindro

Empaque: cilindro de 27 libras

Número de producto: 341446



Accesorios CAV-PRIME

Manguera de 6 pies – Número de producto: 304302

Empuñadura de rodillo de aplicación de pegamento de 4 pulg. – Número de producto: 300007

Cubierta de rodillo de aplicación de pegamento de 4 pulg. – Número de producto: 300008

Pistola pulverizadora con extensión de 3 pies – Número de producto: 341897

Kit de accesorios aplicadores – Número de producto: 341228

Mochila CAV-PRIME – Número de producto: 341898

Limpiador de manguera y pistola CAV-PRIME – Número de producto: 341407

Adhesivos y selladores



Imprimador V-150 EPDM



Un producto de base solvente diseñado para la imprimación y limpieza de membranas de EPDM antes de la aplicación de productos de aplicación rápida.

Tasa de cobertura: hasta 450 pies cuadrados por galón con membrana EPDM limpiada con anterioridad. Aproximadamente 250 pies cuadrados por galón con membrana EPDM con polvo.

Empaque: (6) latas de 1 galón
Número de producto: 302081

Empaque: cubetas de 3 galones
Número de producto: 332684

Vida útil: 12 meses

Imprimador Low-VOC para EPDM y TPO



Diseñado para la imprimación en un paso de superficies EPDM y TPO antes de la aplicación de productos sensibles a la presión. Es un producto Low-VOC (compuestos orgánicos volátiles), ideal para usar en entornos con condiciones climáticas complejas.

Tasa de cobertura: hasta 700 pies cuadrados por galón con membrana EPDM limpiada con anterioridad. Aproximadamente 250 pies cuadrados por galón con membrana EPDM con polvo.

Empaque: (6) latas de 1 galón

Número de producto: 329161

Vida útil: 12 meses

Imprimador para TPO



Imprimador con base de polímero transparente, con gran contenido de sólidos, que se usa para preparar membranas TPO antes de la aplicación de productos TPO sensibles a la presión.

Tasa de cobertura: 200 a 250 pies cuadrados (una superficie) por galón.

Empaque: (6) latas de 1 galón

Número de producto: 310471

Vida útil: 12 meses en lata sin abrir

LIMPIADOR DE MEMBRANAS DE PVC Y KEE HP



Este limpiador está formulado especialmente para limpiar membranas VersiFlex PVC y VersiFlex KEE HP nuevas y en servicio.

Empaque: cubeta de 5 galones de tapa cerrada

Número de producto: 329729

Limpiador de membranas curadas



Se utiliza para limpiar las membranas VersiGard EPDM y VersiWeld TPO nuevas y en servicio antes del proceso de soldadura. Ayuda a aflojar y eliminar suciedad y otros agentes contaminantes de la superficie de la membrana, creando una superficie adecuada para la aplicación de adhesivo o imprimador. Consultar los Boletines de datos técnicos para obtener instrucciones específicas para aplicaciones de membranas EPDM y TPO. El limpiador de membranas es de color transparente.

Tasa de cobertura: 400 pies cuadrados por galón (una superficie).

Empaque:
(2) latas con tapa cerrada de 1 galón, cubeta con tapa cerrada de 5 galones

Latas de 1 galón Número de producto: 304066

Cubeta de 5 galones Número de producto: 302074

Limpiador de membranas Low-VOC (PARA USO EN TODAS LAS MEMBRANAS)



Se utiliza para limpiar membranas nuevas y en servicio de PVC, KEE HP, TPO y EPDM antes del proceso de sellado. El limpiador de membranas Low-VOC contiene solventes 100% eximidos por la EPA y se puede utilizar con una amplia variedad de temperaturas.

Empaque:
(2) latas de 1 galón y cubeta con tapa cerrada de 5 galones

Latas de 1 galón Número de producto: 326160

Cubeta de 5 galones Número de producto: 326860

* No cumple las reglamentaciones de todos los condados de California.

Adhesivos y selladores



Imprimadores CCW-702 y CCW-702LV



Un adhesivo con base de solvente de alta adhesión diseñado específicamente para promover la máxima adhesión de la barrera contra aire y vapores 725TR de Versico sobre sustratos aprobados. También se utilizan para preparar superficies para mejorar la adhesión con adhesivo Flexible DASH.

Tasa de cobertura: 300 a 350 pies cuadrados por galón.

Empaque: cubetas de 5 galones

CCW-702 Número de producto: 305363

CCW-702LV Número de producto: 316148

Vida útil: 12 meses en cubeta sin abrir



* Solo CCW-702LV – No cumple las reglamentaciones de todos los condados de California.

Sellador universal para una sola capa



Sellador de poliéster de un componente, libre de solvente y con 100% de sólidos que proporciona un sellado estanco a la intemperie para una variedad de sustratos de edificios. El sellador universal de una sola capa puede utilizarse en lugar del sellador de solape para los sistemas de techado VersiWeld, VersiFlex y VersiGard de adherencia blanca y fijación mecánica.

Tasa de cobertura: 25 pies por tubo o 600 pies por caja aplicando un cordón de ¼ pulg.

Empaque: 24 tubos/caja (blanco); 12 tubos/caja (gris)

Número de producto: 310131 (blanco); 349227 (gris)

Vida útil: 12 meses en envase sin abrir (a <90 °F)



Mastique para aislamiento de agua



Mastique de mezcla de butilo de un componente, autohumectante y de baja viscosidad, diseñado para usar junto con sistemas de techado e impermeabilización. Se usa principalmente como agente sellador entre varias membranas y sustratos para terminaciones tipo compresión.

Tasa de cobertura: 10 pies por tubo usando un cordón de 7/8 pulg.

Empaque: 25 tubos/caja

Número de producto: 302202

Vida útil: 12 meses en envase sin abrir



Selladores de traslapes blancos y negros G300



Su consistencia le permite expandirse y contraerse con el movimiento de la membrana sin perder adhesión. Los selladores de traslape se pueden utilizar para sellar terminaciones mecánicas, los bordes de corte de las membranas EPDM VersiGard reforzada y para sellar intersecciones de empalmes. El sellador de traslape se debe aplicar y nivelar en todos los bordes de costura antes de finalizar la jornada de trabajo.

Tasa de cobertura: 22 pies por tubo usando un cordón de 3/8 pulg.

Empaque: 25 tubos/caja

Número de producto:

302189 – Negro

309819 – Blanco

Vida útil: 12 meses



Sellador vertible de un componente de color negro



Un sellador de poliéster elastomérico de un componente y curado por humedad compatible con las membranas EPDM de Versico. Este producto está diseñado para brindar un sello flexible y duradero alrededor de penetraciones difíciles de recubrir. La consistencia del sellador permite llenar cavidades con rapidez sin mezclar. El sellador sobrante se puede usar hasta 30 días después si se vuelve a cerrar el envase con el tapón original. El sellador de un componente negro es de color negro.

Tasa de cobertura: 122 pulgadas cúbicas de volumen por bolsa de ½ galón.

Empaque: (4) bolsas de ½ galón por balde

Número de producto: 307647

Vida útil: 12 meses en envase sin abrir



Cubrejunta líquido LIQUISEAL®



Un sistema de dos componentes a base de poliuretano que crea un cubrejunta líquido de aplicación en frío compatible con todas las membranas Versico EPDM, TPO, PVC y KEE HP. El cubrejunta líquido LIQUISEAL es ideal para tapar penetraciones de formas extrañas y unir sistemas de cubiertas diferentes sin construir un muro de rodilla ni impedir el drenaje. Consulte el Boletín de datos técnicos y la Guía de instalación sobre el cubrejunta líquido LIQUISEAL para determinar los imprimadores adicionales y los productos de tela de refuerzo necesarios para llevar a cabo la instalación.

Tasa de cobertura: 13.6 pies cuadrados por galón.

Empaque: (8) ½ galón/caja, cubetas de 1 galón

Número de producto:

330891 – Blanco, ½ galón

330892 – Blanco, 1 galón

333301 – Gris, ½ galón

333302 – Gris, 1 galón

Vida útil: 12 meses en envase sin abrir



Adhesivos y selladores



Sellador para bordes de corte



Sellador para bordes de corte TPO

Un material polimérico de flujo libre transparente diseñado para sellar los bordes de corte (material expuesto) de la membrana VersiWeld TPO.

Tasa de cobertura: 225 pies – 275 pies por botella de 16 oz si se aplica en cordón de 1/8 pulg.

Empaque: (8) botellas de 16 oz/caja

Número de producto: 303436

Low-VOC - Número de producto: 327530

Vida útil: 12 meses

Sellador para bordes de corte de PVC

También disponible (no se muestra)

No se requiere sellador para bordes de corte de PVC, pero puede utilizarse para sellar los bordes de corte (tejido expuesto) de la membrana de PVC VersiFlex. El sellador de bordes de corte es de color transparente.

Tasa de cobertura: 225 pies – 275 pies por botella si se aplica en cordón de 1/8 pulg.

Empaque: (12) botellas de 16 oz/caja

Número de producto: 307754

Vida útil: 12 meses

Sellador blanco vertible de un componente



Un sellador de poliéster elastomérico de un componente y curado por humedad compatible con las membranas blancas de EPDM, TPO y PVC de Versico. Este producto está diseñado para brindar un sello flexible y duradero alrededor de penetraciones difíciles de recubrir. La consistencia del sellador permite llenar cavidades con rapidez sin mezclar. El sellador sobrante se puede usar hasta 30 días después si se vuelve a cerrar el envase con el tapón original. El sellador blanco vertible de un componente es de color blanco.

Tasa de cobertura: 122 pulgadas cúbicas de volumen por bolsa de 1/2 galón.

Empaque: (4) bolsas de 1/2 galón por balde

Número de producto: 307603

Vida útil: 18 meses

Revestimiento acrílico X-Tenda Coat Classic

Revestimiento elastomérico de primera calidad, de base acuosa, de un solo componente y 100% acrílico para aplicar con rodillo, cepillo o pulverizador. Este producto está diseñado para proporcionar protección para una amplia gama de superficies de construcción, como por ejemplo, techos, paredes verticales y mampostería. Es excelente para impermeabilizar y restaurar sistemas de techos existentes. Disponible en blanco, gris claro, gris oscuro y tostado

Empaque: cubeta de 5 galones/tambor de 55 galones

Revestimiento de silicona X-Tenda Coat XTRA

Un revestimiento de un solo componente, curado por humedad y de aplicación líquida, especialmente formulado para cumplir con requisitos Low-VOC. Una vez curada, la membrana de revestimiento de silicona ofrece resistencia excelente a la entrada de agua, la exposición a rayos UV y la intemperie. Es excelente para impermeabilizar y restaurar sistemas de techos existentes. Disponible en blanco, gris claro, gris oscuro, tostado, tostado Sante Fe y terracota.

Empaque: cubeta de 5 galones/tambor de 50 galones



Adhesivo de empalme



Diseñado para empalmar membranas EPDM curadas y cubrejuntas sin aplicación rápida, este cemento de contacto con base de solvente y alta resistencia permite la adhesión rápida de cubrejuntas, láminas y costuras de goma curada. Formulado para aplicar con un rodillo de felpa mediano de 1/2 pulg. y/o pincel de pintura de 1/2 pulg. de espesor, el tiempo de adhesión de gran versatilidad permite revestir y adherir grandes áreas de una sola vez.

Tasa de cobertura: 100 pies cuadrados por galón.

Empaque: (6) latas de 1 galón – Blanco y Negro

Número de producto: 309550 – Negro; 302147 – Blanco

Vida útil: 12 meses – Negro; 9 meses – Blanco



* No cumple las reglamentaciones de todos los condados de California.

Barreras de aire y vapor

VapAir Seal™ 725TR



Un compuesto de 40 milésimas de pulgada conformado por 35 milésimas de pulgada de asfalto recubierto con caucho autoadhesivo laminado sobre una película de polipropileno tejido de 5 milésimas de pulgada. Utilizado como barrera de aire y vapor/techo temporal, el revestimiento antiadherente de poliéster de una pieza evita que el material se adhiera a sí mismo en el rollo y se retira fácilmente para su instalación. Puede utilizarse como techo temporal durante un máximo de 120 días. Los sustratos más comunes son el hormigón, DensDeck® y SECUROCK®.

Tasa de cobertura: 325 pies cuadrados/rollo

Empaque: 39 pulg. x 100 pies

Espesor: 40 milésimas de pulgada

Peso: 67 lb/rollo

Número de producto: 330170

Vida útil: 12 meses en envase sin abrir

Capa base SureMB 90 y Capa base SureMB 120



Una hoja de base de asfalto modificado con SBS de 90 milésimas de pulgada. Puede utilizarse en sistemas de cubiertas multicapa como barrera de aire y vapor, o como cubierta temporal durante un máximo de 60 días. Este producto está reforzado con fibra de vidrio y cumple o supera los requisitos de ASTM 6363 Tipo 1. Cuando se utiliza como barrera de aire y vapor, los sustratos adecuados incluyen hormigón (requiere imprimación), DensDeck Prime y SECUROCK.

Capa base SureMB 90

Tasa de cobertura: 161 pies cuadrados/rollo (excluyendo traslapes)

Empaque: 39% pulg. x 49 pies 1 pulg.

Espesor: 90 milésimas de pulgada

Peso: 94 lb/rollo

Número de producto: 307253

Vida útil: 12 meses

SureMB 120 Capa base

Tasa de cobertura: 100 pies cuadrados

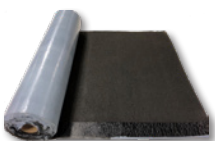
Empaque: 39% pulg. x 32 pies 9 pulg.

Espesor: 120 milésimas de pulgada

Peso: 88 lb/rollo

Vida útil: 12 meses

Capa base SureMB 70 SA



Membrana autoadhesiva SBS (Estireno-Butadieno-Estireno) de superficie lisa y arenosa diseñada para ser utilizada como barrera de aire y vapor y/o cubierta temporal (hasta 60 días).

Tasa de cobertura: 200 pies cuadrados/rollo

Empaque: 39% pulg. x 61 pies

Espesor: 70 milésimas de pulgada

Peso: 78 lb/rollo

Número de producto: 335630

Vida útil: 12 meses a partir de la fecha de fabricación si se almacena en interiores a temperaturas inferiores a 90 °F (32 °C)

VapAir Seal MD



Un compuesto de 15 milésimas de pulgada reforzado con aluminio recubierto de poli con un SBS autoadhesivo. Se utiliza como barrera de aire y vapor directamente sobre el entarimado metálico. Cumple las clasificaciones UL 1256 y FM 4470 de resistencia al fuego interno. El poliéster reforzado con revestimiento de aluminio resiste el tráfico más duro en el tejado. Las características de autocuración de este producto permiten la penetración de la fijación manteniendo los requisitos de fuga de aire IECC de 0.04 cfm.

Tasa de cobertura: 458 pies cuadrados/rollo

Empaque: 42½ pulg. x 131 pies

Espesor: 15 milésimas de pulgada

Peso: 28 lb/rollo

Número de producto: 321931

Vida útil: 12 meses en envase sin abrir

Capa base SureMB 90TG y Capa base SureMB 120TG



Membranas SBS premium de superficie lisa aplicadas con soplete y reforzadas con lámina de fibra de vidrio. Puede utilizarse como capa base en sistemas multicapa, como barrera de aire y vapor, o como cubierta temporal hasta 60 días. Excelente para aplicaciones de baja temperatura cuando no es posible utilizar membranas despegables. Los sustratos ideales incluyen hormigón imprimado y SECUROCK imprimado.

SureMB 90TG Base

Tasa de cobertura: 161 pies cuadrados/rollo (excluyendo traslapes)

Empaque: 39% pulg. x 49 pies 1 pulg.

Espesor: 90 milésimas de pulgada

Peso: 95 lb/rollo

Número de producto: 323887

Vida útil: 12 meses en envase sin abrir

Capa base SureMB 120TG

Tasa de cobertura: 107 pies cuadrados/rollo (excluyendo traslapes)

Empaque: 39% pulg. x 32 pies 9 pulg.

Espesor: 120 milésimas de pulgada

Peso: 85 lb/rollo

Número de producto: 323313

Vida útil: 12 meses en envase sin abrir

Borde metálico

Los sistemas de bordes de perímetros de techos VersiTrim de Versico son la primera línea de defensa contra el viento, lo que garantiza un perímetro pulido y una protección duradera. Los productos para bordes de techos de la línea inigualable VersiTrim de Versico están disponibles en una variedad de materiales, perfiles y opciones de colores para cubrir las necesidades de cualquier proyecto.

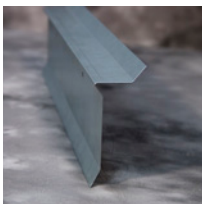
Sistemas VersiTrim 200/2000

Los sistemas VersiTrim 200/2000 de Versico ofrecen más de 20 sistemas diferentes de faja, albardilla y canaleta. La faja y la albardilla están probadas por ANSI/SPRI ES-1 y aprobadas por FM y están garantizadas hasta por 30 años bajo la Garantía Total del Sistema de Techado de Versico. Los sistemas VersiTrim 200/2000 están disponibles en 30 colores estándar. Acabados personalizados disponibles a solicitud.

Sistemas VersiTrim 300/3000

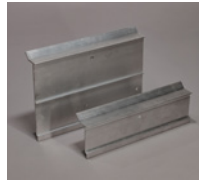
Los sistemas VersiTrim 300/3000 ofrecen más de 15 sistemas diferentes de faja, albardilla y canaleta. La faja y la albardilla están probadas por ANSI/SPRI ES-1 y aprobadas por FM y están garantizadas hasta por 30 años bajo la Garantía Total del Sistema de Techado de Versico. Los sistemas VersiTrim 200/2000 están disponibles en 30 colores estándar. Acabados personalizados disponibles a solicitud.

Taco para faja a presión SureTite



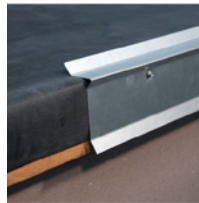
El listón para faja a presión SureTite de Versico es un listón continuo de Galvalume calibre 22 que está disponible en longitudes de 12 pies. Este producto cuenta con orificios previamente perforados para sujetadores espaciados 12 pulg. entre centros. El listón para faja a presión puede usarse con el metal del borde cuando se usan láminas planas de metal Versico para fabricar la cubierta en el taller.

Listón extruido para faja



El listón extruido para faja de Versico es un listón continuo de aluminio extruido de 0.080 pulg. que está disponible en longitudes de 12 pulg. Este producto cuenta con orificios previamente perforados para sujetadores espaciados a 12 pulg. entre centros y puede usarse con metal de borde fabricado en taller cuando se usan láminas planas de metal Versico para fabricar la cubierta.

Listón galvanizado



Las opciones de listón galvanizado de Versico incluyen una albardilla plana de tope de grava de borde de goteo y una faja cónica de listón a presión. Hechos de acero galvanizado de calibre 22, y disponibles en múltiples tamaños, estos productos se pueden incluir bajo la Garantía Total del Sistema de Techado de Versico.

Taco para borde de goteo SureTite



El listón para faja a presión SureTite de Versico es un listón continuo de Galvalume calibre 22 que está disponible en longitudes de 12 pies. Este producto cuenta con orificios previamente perforados para sujetadores espaciados 12 pulg. entre centros. El listón de borde de goteo puede usarse con el metal del borde cuando se usan láminas planas de metal Versico para fabricar la cubierta en el taller.

Borde metálico

Metal recubierto de TPO VersiWeld



El metal recubierto de TPO VersiWeld es una lámina de acero galvanizado de calibre 24 que está recubierta con una capa de cubrejunta de TPO no reforzado de 0.035 pulg. La membrana de TPO se puede soldar directamente al metal revestido, lo que evita la necesidad de hacer bordes en el metal con un trozo de listón tapajuntas de TPO sensible a la presión.

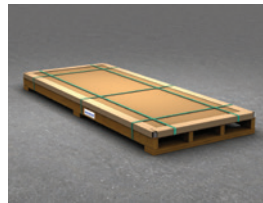
Medidas de la lámina: 4 pies x 10 pies

Cantidad:

10 o 25 hojas por paleta – Blanco, gris y tostado

5 hojas por paleta – Verde pátina, marrón piedra, terracota, bronce mediano, y gris pizarra

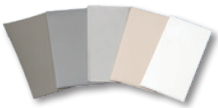
Lámina plana arquitectónica de acero y aluminio Galvalume® con revestimiento de Kynar



La lámina plana arquitectónica de acero y aluminio Galvalume con revestimiento de Kynar (PVDF) de Versico se usa, en general, como chapa en aplicaciones de construcción y se puede utilizar para paneles de faja, losas, topes de grava y albardillas.

Medidas de la lámina: 4 pies x 10 pies

Metal revestido de PVC VersiFlex

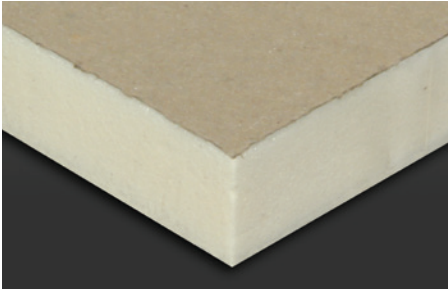


El metal revestido de PVC VersiFlex de Versico es una lámina de acero galvanizado con un laminado de cubrejunta de PVC no reforzado VersiFlex. La membrana de PVC VersiFlex o KEE HP se puede soldar directamente al metal revestido, lo que evita la necesidad de hacer bordes en el metal con un trozo de membrana por separado.

Medidas de la lámina: 4 pies x 10 pies

Cantidad: 10 láminas por paleta – Blanca, gris, tostado, gris claro y gris pizarra

Aislamiento



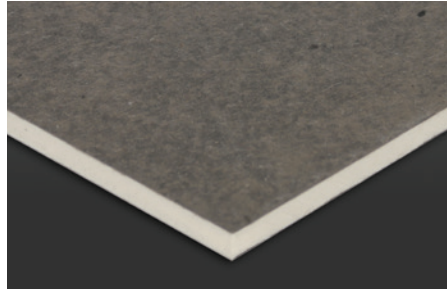
Poliiso VersiCore®

Un panel de aislamiento de techo rígido compuesto de un núcleo de espuma de poliisocianurato de celda cerrada unido a revestimientos de fieltro de vidrio reforzados. Aprobado por UL y FM para aplicaciones directas sobre pisos de techo de acero, el poliiso tiene el valor R más alto por pulgada de todos los productos comerciales de aislamiento disponibles en el mercado.

Medidas: 4 pies x 4 pies y 4 pies x 8 pies

Espesor: ½ pulg. a 4½ pulg.

Resistencia a la compresión: 20 y 25 psi



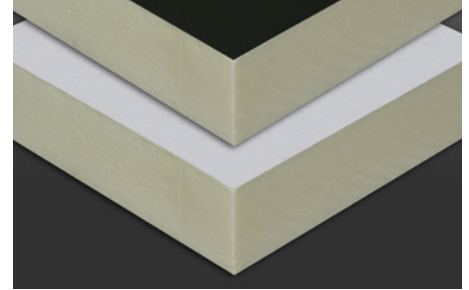
VersiCore HD

Placa de aislamiento rígida para cubiertas, compuesta por un núcleo de espuma de poliisocianurato de célula cerrada de alta densidad unido a revestimientos de fieltro de vidrio reforzados (GRF). VersiCore HD se ha diseñado específicamente para su uso como placa de recubrimiento solo en sistemas fijados mecánicamente.

Medidas: 4 pies x 4 pies y 4 pies x 8 pies

Espesor: ½ pulg.

Resistencia a la compresión: 80 psi



SecurShield®

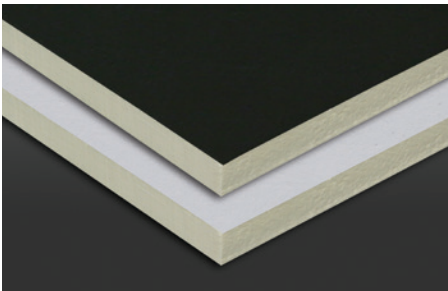
ReadyFlash
TECHNOLOGY

Panel de aislamiento de techo rígido compuesto de un núcleo de espuma de poliisocianurato de celda cerrada unido a revestimientos de vidrio recubiertos de alto rendimiento. La tecnología ReadyFlash es una característica estándar de Poliiso SecurShield. Poliiso. ReadyFlash cuenta con revestimiento oscuro en un lado de la placa aislante y un revestimiento claro del otro. Al utilizar la energía del sol, el revestimiento oscuro acelera la evaporación del pegamento mientras que el revestimiento claro la ralentiza. La placa de 1 pulg. alcanza la clasificación UL Clase A contra incendios sobre cubiertas combustibles. Ideal para usar en sistemas de membranas adheridas.

Medidas: 4 pies x 4 pies y 4 pies x 8 pies

Espesor: ½ pulg. a 4½ pulg.

Resistencia a la compresión: 20 y 25 psi



SecurShield HD

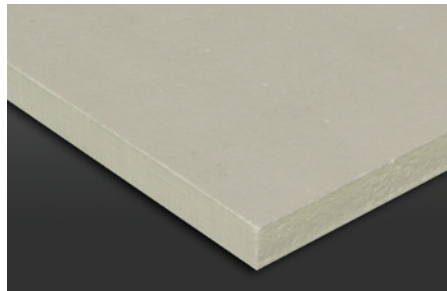
ReadyFlash
TECHNOLOGY

Un panel de aislamiento de techo rígido compuesto de un núcleo de espuma de poliisocianurato de celda cerrada de ½ pulg. con alta densidad unido a un revestimiento de vidrio revestido de alto rendimiento. La tecnología ReadyFlash es una característica estándar de Poliiso SecurShield HD. ReadyFlash cuenta con revestimiento oscuro en un lado de la placa de aislamiento y un revestimiento claro del otro. Al utilizar la energía del sol, el revestimiento oscuro acelera la evaporación del pegamento mientras que el revestimiento claro la ralentiza. Diseñado especialmente para usar como placa de cubierta. Proporciona 5 veces el valor R con un peso 5 veces menor que las placas de cubierta de yeso tradicionales. La placa de ½ pulg. alcanza la clasificación UL Clase A contra incendios sobre cubiertas combustibles.

Medidas: 4 pies x 4 pies y 4 pies x 8 pies

Espesor: ½ pulg.

Resistencia a la compresión: 109 psi máx.



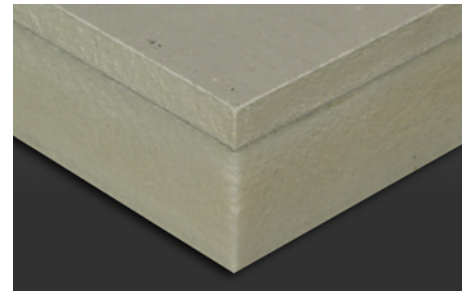
SecurShield HD Plus

Un panel de aislamiento de techo rígido compuesto de un núcleo de espuma de poliisocianurato de celda cerrada de ½ pulg. con alta densidad unido a un revestimiento de vidrio revestido de alto rendimiento. Diseñado especialmente para usar como placa de cubierta. Proporciona una clasificación de resistencia al viento de FM 1-90 con solo 8 sujetadores por panel de 4 pies x 8 pies.

Medidas: 4 pies x 4 pies y 4 pies x 8 pies

Espesor: ½ pulg.

Resistencia a la compresión: 109 psi máx.



SecurShield HD Composite

Un panel de aislamiento compuesto excepcional integrado por una placa de cubierta de poliiso de ½ pulg. con alta densidad unida durante el proceso de fabricación al aislamiento de techo poliiso rígido SecurShield. Elimina la necesidad de una placa de cubierta separada, reduce los adhesivos entre capas y ahorra trabajo en el techo.

Medidas: 4 pies x 4 pies y 4 pies x 8 pies

Espesor: 1½ pulg. a 4½ pulg.

Resistencia a la compresión: 20 psi (capa base SecurShield) y 109 psi máx. (placa de cubierta SecurShield HD)

Aislamiento

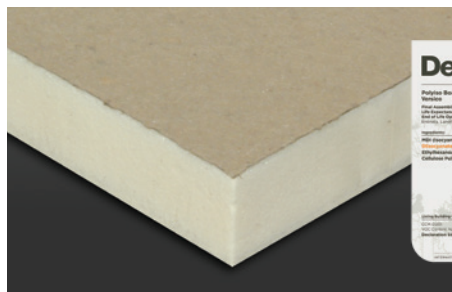


DuraFaceR® Polyiso

Un panel de aislamiento de techo rígido compuesto de un núcleo de espuma de poliisocianurato de celda cerrada unido a un revestimiento de fieltro de vidrio reforzado de un lado y placa de viruta orientada (OSB) de $\frac{7}{16}$ pulg. del otro lado.

Medidas: 4 pies x 8 pies

Espesor: $\frac{1}{2}$ pulg. a $4\frac{1}{2}$ pulg.



VersiCore NH

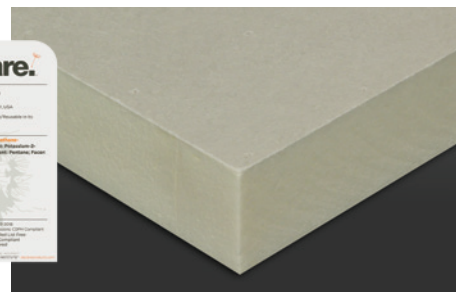
VersiCore NH y SecurShield NH

Un panel de aislamiento rígido para techados "Libre de materiales de la Lista Roja" de Living Building Challenge (LBC) compuesto por un núcleo de espuma de poliisocianurato de célula cerrada adherido al revestimiento adecuado. VersiCore NH and SecurShield NH no contienen retardantes de llamas halogenados.

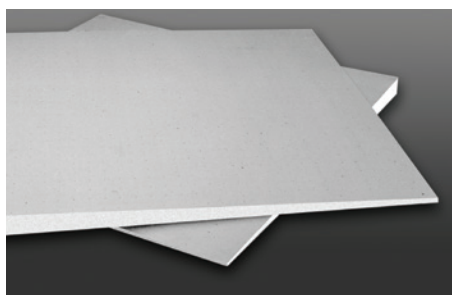
Medidas: 4 pies x 4 pies y 4 pies x 8 pies

Espesor: $\frac{1}{2}$ pulg. a $4\frac{1}{2}$ pulg.

Resistencia a la compresión: 20 y 25 psi



SecurShield NH



Poliiso ahusado

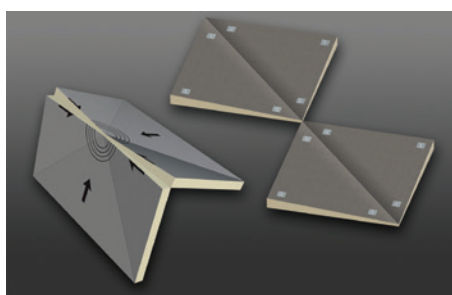
Panel de aislamiento de techo rígido en pendiente compuesto de un núcleo de espuma de poliisocianurato de celda cerrada unido a un revestimiento de fibra de vidrio o fibra reforzada. Diseñado para promover un drenaje positivo y prevenir acumulaciones de agua.

Medidas: 4 pies x 4 pies (cresta/valle) y 8 pies x 8 pies (sumidero)

Espesor: $\frac{1}{2}$ pulg. a $4\frac{1}{2}$ pulg. (se aplican varias capas para aumentar el espesor)

Resistencia a la compresión: 20 y 25 psi*

*25 psi disponible solo en CGF



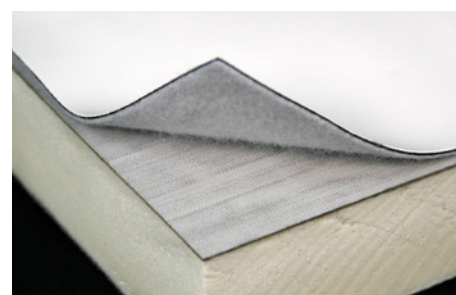
Accesorios ahusados

Sumideros Hinged Target Sump, caballetes precortados y valles listos para instalar; no requieren cortes en el lugar y ahorran tiempo valioso en el techo. Varios espesores y pendientes disponibles para adecuarse a las condiciones de trabajo específicas sin desperdicio de material, lo que reduce los costos de eliminación.

Medidas: 4 pies x 4 pies (crestas y valle) y 8 pies x 8 pies (Hinged Sumps)

Espesor: $\frac{1}{2}$ pulg. a $4\frac{1}{2}$ pulg. (se aplican varias capas para aumentar el espesor)

Resistencia a la compresión: 20 y 25 psi



Poliiso RapidLock

VersiCore RL™ y SecurShield RL son placas de tejado de poliisocianurato de densidad estándar especialmente diseñadas para actuar como gancho en el sistema RapidLock (gancho y bucle).

VersiCore RL utiliza un revestimiento GRF y SecurShield RL un revestimiento CGF.

SecurShield HD RL es una placa rígida de poliisocianurato de alta densidad unida a las superficies de vidrio revestido de vidrio (CGF).

El compuesto SecurShield HD RL se compone de una placa de cubierta de poliisocianurato de alta densidad de $\frac{1}{2}$ pulg. unida al aislamiento de techo de poliisocianurato SecurShield, y se fabrica específicamente para el sistema de techado RapidLock.

VersiCore RL y SecurShield RL

Medidas: 4 pies x 8 pies

Espesor: 2.0 pulg. y 2.6 pulg.

Resistencia a la compresión: 20 psi

SecurShield HD RL

Medidas: 4 pies x 8 pies

Espesor: 0.5 pulg.

Resistencia a la compresión: 109 psi máx.

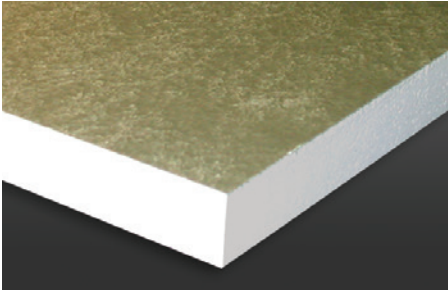
SecurShield HD RL Composite

Medidas: 4 pies x 4 pies y 4 pies x 8 pies

Espesor: 2.0 a 4.0 pulg.

Resistencia a la compresión: 20 psi (capa base SecurShield) y 109 psi máx. (placa de cubierta SecurShield HD)

Aislamiento



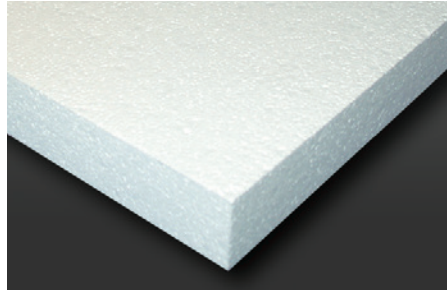
Insulfoam SP EPS

Aislamiento recubierto revestido de vidrio de primer nivel aprobado para sistemas con sujeción mecánicas o autoadheridos sin lámina separadora. Valor R garantizado a largo plazo que proporciona hasta R30 en una sola capa.

Medidas: 4 pies x 4 pies o 4 pies x 8 pies; existen medidas y paneles ahusados personalizados disponibles

Espesor: ¼ pulg. a 6 pulg.

Densidades: 1.25 a 3 lb/ft³



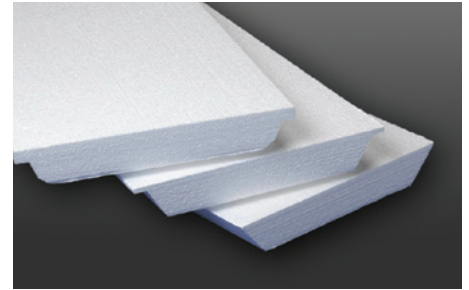
Insulfoam EPS (40/60 PSI)

EPS diseñado con alta resistencia a la compresión. Ideal para pisos de techos de plazas, techos de jardines o de plantas, IRMA y zonas de gran tráfico peatonal que requieren fortaleza adicional y resistencia al agua. Disponible en espesores de hasta 40 pulg. en una sola capa.

Medidas: 4 pies x 4 pies o 4 pies x 8 pies; existen medidas y paneles ahusados personalizados disponibles

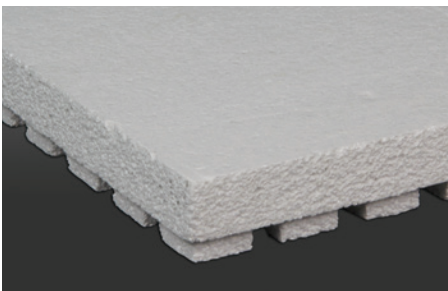
Espesor: ¼ pulg. a 40 pulg. por paneles

Resistencia a la compresión: 40/60 psi



Relleno de estrías EPS

El relleno de estrías es un sistema de aislamiento diseñado, fabricado con medidas especiales, a base de poliestireno expandido (EPS) liviano, de calidad superior, de celda cerrada. El relleno de estrías de Versico está fabricado para cumplir o superar los requisitos de la norma ASTM C578, Especificación estándar para el aislamiento térmico de poliestireno celular rígido. El relleno de estrías de Versico se puede fabricar en una amplia gama de tamaños, densidades, espesores y perfiles, para cumplir con las necesidades específicas de cualquier trabajo.



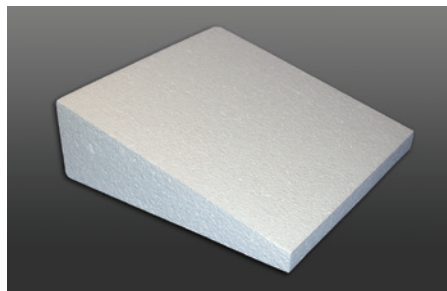
Aislamiento de EPS DeckVent

El aislamiento de alto rendimiento DeckVent de Versico está compuesto de poliestireno expandido liviano de celda cerrada, que cumple los requisitos de la norma ASTM C578 Tipo IX. DeckVent tiene excelentes propiedades de estabilidad dimensional, resistencia a la compresión y resistencia al agua. DeckVent ha sido diseñado para sujeción mecánica directa sobre pisos de techo de hormigón. El uso de DeckVent en conjunto con válvulas de descarga de presión de una y dos vías permite comenzar la instalación del sistema de techado sobre el curado estructural de hormigón.

Medidas: 4 pies x 4 pies

Espesor: 2 pulg.

Resistencia a la compresión: 25 psi



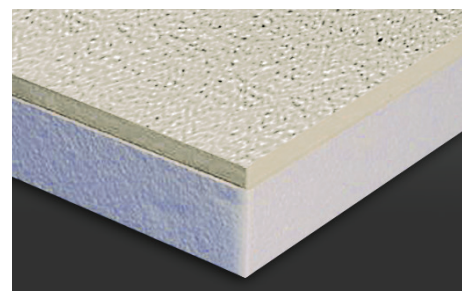
EPS cónico Insulfoam

Aislamiento EPS diseñado ahusado disponible en caso todas las pendientes, con paneles de hasta 40 pulg. en una sola capa. Se puede combinar con poliiso Versico para sistemas de techo híbridos ahusados. También hay banquillos y tejadillos falsos personalizados disponibles.

Pendientes: prácticamente cualquier pendiente

Espesor: ½ pulg. a 40 pulg.

Densidades: 1 a 3 lb/ft³



SecurShield HD EPS Composite

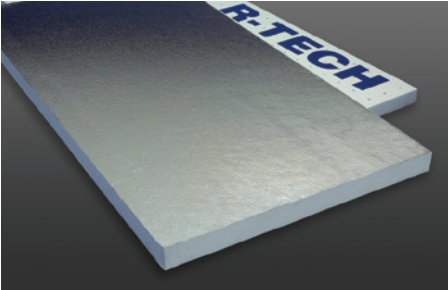
Aislamiento compuesto de alta calidad formado por poliestireno expandido (EPS) de celda cerrada, ligero y resistente, unido a una placa de cubierta de poliisocianurato de alta densidad. La placa de cubierta de poliisocianurato tiene un espesor de ½ pulgada y una resistencia a la compresión mínima de 100 psi. El EPS está disponible con fuerzas de compresión de 10 a 60 psi y densidades de 1 a 3 pcf.

Medidas: 4 pies x 4 pies y 4 pies x 8 pies

Espesor: 1½ pulg. a 6 pulg.

* Se fabrica en placas planas y cónicas.

Aislamiento



R-Tech

Un sistema de aislamiento rígido de alto rendimiento, a base de poliestireno expandido (EPS) de calidad superior, de celda cerrada, liviano y elástico, con revestimiento laminado polimérico avanzado. R-Tech viene con un revestimiento blanco adherido en fábrica y un revestimiento metálico reflectante. La cubierta R-Tech tiene excelentes propiedades de estabilidad dimensional, resistencia a la compresión y resistencia al agua. R-Tech puede contribuir a la obtención de créditos para la certificación LEED.

Medidas: 4 pies x 4 pies y 4 pies x 8 pies

Espesor: 3/8 pulg. a 1 pulg.

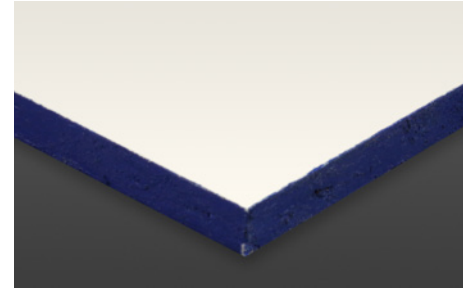


Panel de recuperación plegado en acordeón R-Tech®

Un sistema de aislamiento rígido de alto rendimiento, a base de poliestireno expandido (EPS) de calidad superior, de celda cerrada, liviano y elástico, con revestimiento laminado polimérico avanzado. R-Tech está disponible con revestimientos reflectantes metálicos adheridos en fábrica y revestimientos blancos. El panel de recuperación plegado en acordeón R-Tech puede contribuir a los créditos de la certificación LEED®.

Medidas: 2 paquetes cuadrados (2 pies x 4 pies plegados/4 pies x 50 pies desplegados)

Espesor: 1/4 pulg., 3/8 pulg., 1/2 pulg., 3/4 pulg.



Placa de cubierta DuraStorm VSH™

Material de construcción compuesto desarrollado mediante ingeniería hecho de una mezcla patentada de plástico y fibra de celulosa proveniente de corrientes de desecho posindustriales y posconsumo. DuraStorm VSH es un material de construcción duradero y resistente a la humedad y el moho.

Medidas: 4 pies x 8 pies

Espesor: 1/2 pulg.

Resistencia a la compresión: 3,990 psi

Guía de empaque de EPDM

A medida que ha ido aumentando la oferta de productos de EPDM de Versico, se ha hecho necesario volver a clasificar sus productos en familias de colores para facilitar su identificación en el depósito. Las láminas estándar se empaquetarán en bolsas a todo color, mientras que las láminas con QAT™ se presentarán en bolsas blancas con tinta del mismo color.



LÁMINAS ESTÁNDAR

LÁMINAS CON CINTA DE APLICACIÓN RÁPIDA (QAT)

- 1 Dirección de desenrollado
- 2 Longitud y ancho indicados en el núcleo
- 3 El logotipo de Versico aparece en un lugar destacado de la etiqueta grande para facilitar la identificación de la marca
- 4 Calibre ampliado e identificación del producto
- 5 Aprobaciones de códigos
- 6 Designación limpia o con polvo
- 7 Designación de 2 unidades (cuando corresponda)
- 8 Instrucciones de desenrollado de QAT
- 9 Banda de color en las bolsas QAT para identificar el producto

Guía de empaque de EPDM

Membranas no reforzadas VersiGard® (familia verde)



Láminas estándar

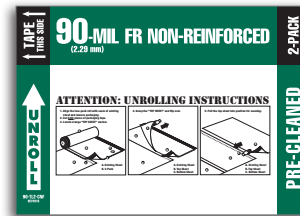
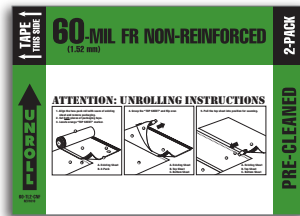
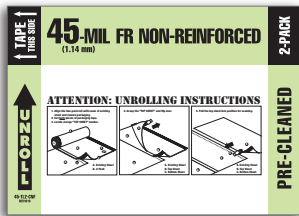


Lámina con QAT

Membranas reforzadas VersiGard (familia gris)



Láminas estándar

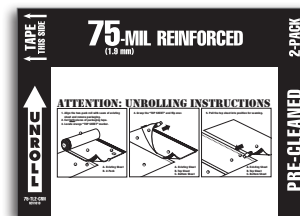
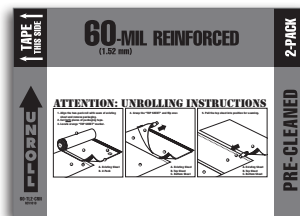
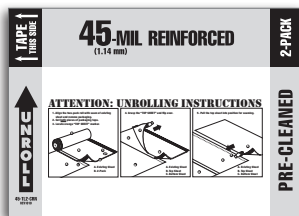


Lámina con QAT

Membranas blancas VersiGard (familia verde azulado)

Láminas estándar

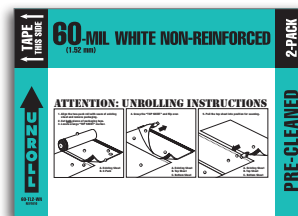


Lámina con QAT

Membranas de alta demanda (familia amarilla)



Las membranas pre-limpiadas de 60 milésimas de pulgada 10x100 y 10x50 permanecerán en bolsas amarillas pre-marcadas.

Guía de referencia rápida

Sistemas de EPDM	LASTRADOS	DE ADHESIÓN TOTAL	FIJACIÓN MECÁNICA REFORZADA	FIJACIÓN MECÁNICA NO REFORZADA	TASA DE COBERTURA O MEDIDAS DISPONIBLES	EMPAQUE
MEMBRANAS						
EPDM no reforzada VersiGard negra					45, 60, 90 milésimas de pulgada	10 pies – 50 pies x 50 pies – 200 pies
EPDM no reforzada VersiGard negra de aplicación rápida					60 milésimas de pulgada	10 pies x 50 pies o 10 pies x 100 pies
EPDM no reforzada VersiGard blanca					60, 90 milésimas de pulgada	10 pies, 16.5 pies o 20 pies x 100 pies
EPDM no reforzada VersiGard blanca de aplicación rápida					60 milésimas de pulgada	10 pies x 50 pies o 10 pies x 100 pies
EPDM reforzada VersiGard negra					45, 60, 75 milésimas de pulgada	5 pies, 6.5 pies, 8 pies o 10 pies x 100 pies
EPDM reforzada VersiGard blanca					60 milésimas de pulgada	10 pies x 100 pies
EPDM reforzada VersiGard blanca de aplicación rápida					60 milésimas de pulgada	10 pies x 50 pies o 10 pies x 100 pies
VersiFleece RL EPDM					115 mil, 145 milésimas de pulgada	10 pies x 50 pies, 10 pies x 100 pies
ADHESIVOS Y SELLADORES						
Adhesivo/imprimador CAV-GRIP 3V					1,000 – 2,000 pies cuadrados por cilindro	Cilindro de aerosol n.º 40 Cilindro de aerosol n.º 85
Imprimador CAV-PRIME V-150					1,320 pies cuadrados por cilindro	Cilindro de 27 libras
Imprimador Low-VOC					250 pies cuadrados por galón (membrana con polvo), hasta 700 pies cuadrados por galón (membrana sin polvo)	(6) latas de 1 galón por caja
Imprimador V-150					250 pies cuadrados por galón (membrana con polvo), hasta 450 pies cuadrados por galón (membrana sin polvo)	(6) latas de 1 galón por caja
Imprimador Low-VOC para EPDM y TPO CAV-PRIME					1,760 pies cuadrados por cilindro	Cilindro de 32 libras
Adhesivo para sustratos amarillo G200SA					60 pies cuadrados por galón	cubeta de 5 galones
Pegamento Aqua Base 120					100 - 120 pies cuadrados por galón	cubeta de 5 galones
Pegamento Low-VOC					60 pies cuadrados por galón	cubeta de 5 galones
Sellador de traslapes negro G300LS					22 pies por tubo	25 tubos por caja
Sellador de traslapes color blanco					22 pies por tubo	25 tubos por caja
Sellador vertible de un componente (Negro/Blanco)					122 pulgadas cúbicas por ½ galón	(4) bolsas de ½ galón por balde
Limpiador de membranas curadas					400 pies cuadrados por galón	1 galón o de 5 galones
Mastique para aislamiento de agua					10 pies por tubo	25 tubos por caja
Cinta para costuras de aplicación rápida					3 pulg. x 100 pies, 6 pulg. x 100 pies	4 rollos por caja, 2 rollos por caja
CUBREJUNTAS						
Cubrejunta de EPDM sin curar de aplicación rápida (negro/blanco/gris)					6 pulg. x 100 pies, 9 pulg. y 12 pulg. x 50 pies	6 pulg. – 2 rollos por caja 9 pulg. y 12 pulg. – 1 rollo por caja
Tira de recubrimiento de curado de aplicación rápida (Negro/Blanco)					6 pulg. x 100 pies, 9 pulg. x 100 pies y 12 pulg. x 50 pies	6 pulg. – 2 rollos por caja 9 pulg. y 12 pulg. – 1 rollo por caja
Tira de recubrimiento de aplicación rápida (negra)					6 pulg. x 100 pies, 9 pulg. x 10 pulg. y 12 pulg. x 50 pies	6 pulg. – 2 rollos por caja 9 pulg. y 12 pulg. – 1 rollo por caja
RTS de aplicación rápida (negro y blanco)					6 pulg. x 100 pies, 9 pulg. x 100 pies	6 pulg. – 2 rollos por caja 9 pulg. – 1 rollo por caja
Sello para tubería de aplicación rápida (negro/blanco)					Tuberías de 1 pulg. – 3 pulg. y 1 pulg. – 6 pulg.	10 por caja
Cavidades para sellador vertible de aplicación rápida (negro/blanco)					4 pulg., 6 pulg., y 8 pulg.	12 por caja
Esquinas interiores/exteriores de aplicación rápida (negras/blancas)					7 pulg. x 9 pulg.	20 por caja

Guía de referencia rápida

Sistemas de EPDM	LASTRADOS	COMPLETAMENTE ADHERIDA	FIJACIÓN MECÁNICA REFORZADA	FIJACIÓN MECÁNICA NO REFORZADA	TASA DE COBERTURA O MEDIDAS DISPONIBLES	EMPAQUE
CUBREJUNTAS						
Cubrejunta de curado de aplicación rápida (blanco/negro)					20 pulg. x 50 pulg., con cinta de 5 pulg.	1 rollo por caja
Cubrejunta de curado de aplicación rápida (blanco)					20 pulg. x 50 pies	1 rollo por caja
Recubrimientos de junta en T de aplicación rápida (negra)					6 pulg. y 12 pulg.	20 por caja
Soportes de tuberías					Mini: ½ pulg. – 1½ pulg., Pequeño: ¾ pulg. – 2 pulg., grande: 2½ pulg. – 5 pulg.	Mini y pequeño – 20 por caja Grande – 10 por caja
ACCESORIOS						
Parches de circulación moldeadas de aplicación rápida (negro/blanco)					30 pulg. x 30 pies	50/paleta
Adoquines de goma entrelazados (Negro, terracota)					24 pulg. x 24 pulg.	Adoquín único
Lámina de protección HP					15 pies x 300 pies	Por rollo
Borde-junta de expansión para EPDM					25 pies	25 LF por caja
Campo-junta de expansión para EPDM					25 pies	25 LF por caja
SUJETADORES Y PLACAS						
Sujetadores HPV (membrana EPDM o aislamiento)					1¼ pulg. a 15 pulg.	250 – 1,000 por paquete
HPV ASAP c/placa de polímero de 2 pulg. (Colocación de la membrana)					2 pulg. a 12 pulg.	200-500 por paquete
Placa de membrana metálica de 2 pulg. (fondo plano – membrana)					2 pulg. de diámetro	1,000 por paquete
Placa de costuras de polímero					2 pulg. de diámetro	1,000 por paquete
Placa de sujeción de costuras de metal de 2 pulg.					2 pulg. de diámetro	1,000 por paquete
Placa de plástico para aislamiento de 3 pulg.					2½ pulg. de diámetro	1,000 por paquete
MP 14-10 (Hormigón estructural)					1¼ pulg. a 14 pulg.	250 – 1,000 por paquete
Fijaciones de aislamiento Insultite (Aislamiento)					1½ pulg. a 8 pulg.	1,000 por paquete
Sujetadores de aislamiento Insultite ASAP					2¼ pulg. a 8 pulg.	250 por paquete
Placa de acero para aislamiento de 3 pulg.					3 pulg. de diámetro	1,000 por paquete
Sujetador GypTec (yeso, cemento, fibra de madera)					2½ pulg. a 10 pulg.	250 – 500 por paquete
Placa GypTec (yeso, cemento, fibra de madera)					Membrana de 2 pulg. 3 pulg. - aislamiento	1,000 por paquete
Kit de fijación/placa Accutrack (aislamiento)					1½ pulg. a 6 pulg.	1,000 por paquete
Sujetador de costanera (fijación de membranas, sistemas de reequipamiento metálicos)					3 pulg. a 7¼ pulg.	500 por paquete
CD-10 (hormigón)					2 pulg. a 12 pulg.	250 – 500 por paquete
Sujetador para techo liviano (fijación de aislamiento)					2½ pulg. a 12 pulg.	125 – 500 por paquete
Barra de fijación de metal de 6 pulg. de centro a centro					Barra de 1 pulg. x 10 pies	50 piezas
Tira de sujeción de polímero 3 pulg. de centro a centro					Bobina de 1 pulg. x 250 pies	250 pies
Clavo para barra de terminación de 1¼ pulg.					1¼ pulg.	1,000 por paquete
Barra de terminación (aluminio)					1 pulg. de ancho x 0.050 pulg. de espesor 10 pies de largo	500 pies

Guía de referencia rápida

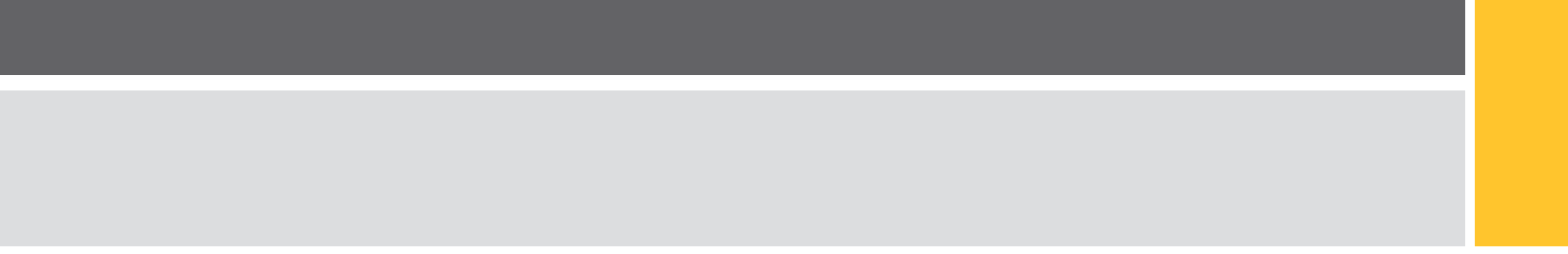
Sistemas TPO	FIJACIÓN MECÁNICA	COMPLETAMENTE ADHERIDA	VERSIFLEECE	VERSIFLEECE AC	TASA DE COBERTURA O MEDIDAS DISPONIBLES	EMPAQUE
MEMBRANAS TPO						
VersiWeld TPO*					45 milésimas de pulgada, 60 milésimas de pulgada, 80 milésimas de pulgada	Rollo de 4 pies, 6 pies, 8 pies, 10 pies, 12 pies y 16 pies x 100 pies
VersiWeld TPO* de aplicación rápida					60 milésimas de pulgada y 80 milésimas de pulgada	Rollo de 10 pies x 25 pies a 100 pies
VersiFleece TPO*					100 milésimas de pulgada y 115 milésimas de pulgada, 135 milésimas de pulgada	6 pies x 75 pies, 6 pies x 100 pies, 12 pies x 50 pies, 12 pies x 75 pies, 12 pies x 100 pies
VersiFleece AC TPO					120 milésimas de pulgada, 135 milésimas de pulgada, 155 milésimas de pulgada	6 pies x 75 pies, 12 pies x 75 pies
VersiFleece RL TPO					115 milésimas de pulgada, 135 milésimas de pulgada	10 pies x 50 pies, 10 pies x 100 pies
Pegamentos y selladores para TPO						
Pegamento VersiWeld					60 pies cuadrados por galón	cubeta de 5 galones
Adhesivo/imprimador CAV-GRIP 3V			Solo fijación a pared		Consulte el Bolefín de datos técnicos	Cilindro de aerosol n.º 40 Cilindro de aerosol n.º 85
Pegamento Aqua Base 120					100-120 pies cuadrados por galón	cubeta de 5 galones
Adhesivo Flexible DASH					Consulte el Bolefín de datos técnicos	Varios
Pegamento Low-VOC					60 pies cuadrados por galón	cubeta de 5 galones
Limpiador de membranas curadas					400 pies cuadrados por galón	1 galón o de 5 galones
Adhesivo de aplicación en frío					50 - 67 pies cuadrados por galón	cubeta de 5 galones
Sellador Blanco de un componente					122 pulgadas cúbicas por ½ galón	(4) bolsas de ½ galón/balde
CAV-PRIME Imprimador para TPO					Aproximadamente 1,320 pies cuadrados por cilindro	Cilindro de 27 libras
Imprimador para TPO (estándar y Low-VOC)					200 a 250 pies cuadrados por galón	(6) latas de 1 galón/caja
Imprimador Low-VOC para EPDM y TPO CAV-PRIME					1,760 pies cuadrados por cilindro	Cilindro de 32 libras
Sellador para bordes de corte transparente para TPO					225 pies lineales por botella	6 botellas por caja
Sellador universal para una sola capa					25 pies por tubo (cordón de ½ pulg.)	24 tubos de 10.1 onzas líquidas cada uno
Cubrejuntas para TPO						
Sellos de tubería moldeados para TPO (Blanco/Gris/Tostado)					¾ pulg. a 8 pulg.	8 por caja
Tira de recubrimiento sensible a la presión para TPO 6 pulg. x 100 pies (Blanco/Gris/Tostado)					6 pulg. x 100 pies	2 rollos por caja
Cubrejuntas no reforzado para TPO (Blanco/Gris/Tostado)					12 pulg. x 50 pies y 24 pulg. x 50 pies	1 por caja
Sello partido para tubos de TPO (Blanco/Gris/Tostado)					1 pulg. a 6 pulg.	8 por caja
Envolturas para tubos cuadrados de TPO (Blanco/Gris/Tostado)					3 pulg., 4 pulg., 5 pulg. y 6 pulg.	8 por caja
Esquina interior/exterior de TPO (Blanco/Gris/Tostado)						12 por bolsa
Esquinas interiores de TPO (Blanco/Gris/Tostado)						12 por bolsa
Esquinas exteriores de TPO (Blanco/Gris/Tostado)						12 por bolsa
Esquinas universales de TPO (Blanco/Gris/Tostado)						20 por caja
Esquinas de envoltura para bordillo de TPO					7 pulg., 13 pulg., 19 pulg.	12 por caja
Cavidades moldeadas para sellador de TPO (Blanco/Gris/Tostado)					7½ pulg. a 11 pulg. x 6 pulg. oval	5 por caja
Extensiones de cavidades para sellador de TPO (Blanco)					14 pulg. long. general; 10 pulg. longitud instalada	10 por caja
Cinta RUSS sensible a la presión de 6 pulg. para TPO					6 pulg. x 100 pies	2 rollos
Cinta RUSS sensible a la presión de 10 pulg. para TPO					10 pulg. x 100 pies	1 rollo
Recubrimientos de junta en T de TPO (Blanco/Gris/Tostado)					4½ pulg. de diámetro	100 por caja
Accesorios						
Rollos para pasillos de TPO (Blanco, Gris y Tostado)					Rollo de 34 pulg. x 50 pies	Por rollo
Metal revestido de TPO, 4 pies por 10 pies					4 pies por 10 pies	10 a 25 por paleta
Sujetadores para TPO o PVC						
Sujetadores de aislamiento Insultite					1½ pulg. a 8 pulg.	1,000 por paquete
Placa de acero para aislamiento de 3 pulg.					3 pulg. de diámetro	1,000 por paquete
Sujetadores HPV (aislamiento)					1¼ pulg. a 15 pulg.	250 - 1,000 por paquete
Sujetadores HPVX (membrana)					2 pulg. a 22 pulg.	250 - 1,000 por paquete
Placas HPVX				2½ pulg.	1,000 por paquete	

* 4 pies por 12 pies disponibles con película protectora APEEL de Versico

Guía de referencia rápida

Sistemas TPO	FIJACIÓN MECÁNICA	COMPLETAMENTE ADHERIDA	VERSIFLEECE AC	TASA DE COBERTURA O MEDIDAS DISPONIBLES	EMPAQUE
Sujetadores para TPO o PVC					
Sujetadores HPV-XL (solo para pisos de techo metálico)				2 pulg. a 12 pulg.	250 – 500 por balde
Placas RhinoBond para TPO				3 pulg. de diámetro	500 por paquete
Placas RhinoBond para PVC				3 pulg. de diámetro	500 por paquete
Accesorios varios					
Barra de terminación (aluminio)				1 pulg. de ancho x 0.050 pulg. de espesor x 10 pies de largo	500 pies
Clavo para barra de terminación de 1¼ pulg.				1¼ pulg.	1,000 por paquete
Sistemas de PVC	FIJACIÓN MECÁNICA	COMPLETAMENTE ADHERIDA	VERSIFLEECE	TASA DE COBERTURA O MEDIDAS DISPONIBLES	EMPAQUE
Membranas de PVC					
VersiFlex PVC*				50 milésimas de pulgada, 60 milésimas de pulgada, 80 milésimas de pulgada	40,5 pulg., 5 pies, 81 pies y 10 pies x 100 pies 40,5 pulg., 5 pies, 81 pies y 10 pies x 75 pies
VersiFlex KEE HP*				50 milésimas de pulgada, 60 milésimas de pulgada, 80 milésimas de pulgada	40,5 pulg., 5 pies, 81 pies y 10 pies x 100 pies 40,5 pulg., 5 pies, 81 pies y 10 pies x 75 pies
VersiFleece PVC				115 milésimas de pulgada, 135 milésimas de pulgada	10 pies x 75 pies, 10 pies x 100 pies
VersiFleece KEE HP				105 milésimas de pulgada, 115 milésimas de pulgada, 135 milésimas de pulgada	10 pies x 75 pies, 10 pies x 100 pies
VersiFleece RL PVC				115 milésimas de pulgada, 135 milésimas de pulgada	10 pies x 50 pies, 10 pies x 100 pies
Cubrejuntas de PVC					
Tira de recubrimiento sensible a la presión (PS) para PVC (blanco/gris/tostado)				6 pulg. x 100 pies	2 rollos por caja
Cubierta de PVC y HP KEE (Blanco/Gris/Tostado)				8 pulg. x 75 pies	1 rollo por caja
Cubrejointa de PVC (Blanco/Gris/Tostado)				12 pulg., 24 pulg. x 50 pies	1 por caja
Recubrimientos de junta en T de PVC (Blanco/Gris/Tostado)				4½ pulg. de diámetro	100 por caja
Esquinas interiores de PVC (Blanco/Gris/Tostado)					12 por bolsa
Esquinas exteriores de PVC (Blanco/Gris/Tostado)					12 por bolsa
Esquinas universales de PVC (Blanco/Gris/Tostado)					20 por caja
Esquinas de envoltura para bordillo de PVC (Blanco/Gris/Tostado)				7 pulg., 13 pulg., 19 pulg.	12 por caja
Cavidades moldeadas para sellador de PVC (Blanco)				7½ pulg. x 6 pulg.	5 por caja
Sellos de tubería moldeados de PVC (Blanco/Gris/Tostado)				Tubo de ¾ pulg. a 8 pulg. de diámetro	8 por caja
Sello partido para tubos de PVC (Blanco/Gris/Tostado)				Tubo de 1 pulg. a 6 pulg. de diámetro	8 por caja
Envolturas para tubos cuadrados de PVC (Blanco/Gris/Tostado)				3 pulg., 4 pulg. y 6 pulg.	8 por caja
Cubrejuntas de PVC moldeado (Blanco)				1 pulg. a 6 pulg.	8 por caja
Envolturas para tubos cuadrados de PVC (Blanco)				3 pulg. a 6 pulg.	8 por caja
Adhesivos y selladores para PVC					
Adhesivo Low-VOC para PVC				60 pies cuadrados por galón	cubeta de 5 galones
Adhesivo CAV-GRIP PVC			Solo fijación a pared	Estándar: 750 pies cuadrados Grande: 1,500 pies cuadrados	Estándar: n.º 41 Grande: n.º 90 (retornable)
Pegamento HydroBond				100-200 pies cuadrados por galón	cubeta de 5 galones
Adhesivo Flexible DASH				Consulte el Bolefín de datos técnicos	Varios
Sellador vertible de un componente (Blanco)				122 pulgadas cúbicas por ½ galón	(4) bolsas de ½ galón/balde
Sellador de borde cortado de PVC (no necesario)				225 pies – 275 pies (cordón de ¼ pulg.)	(12) botellas de 16 oz/caja
Limpiador de membranas de PVC y KEE HP				400 pies cuadrados por galón	cubeta de 5 galones
Activador para PVC Low-VOC de paso 1				250 – 300 pies cuadrados por galón	2- latas de 1 galón
Imprimador para PVC Low-VOC de paso 2				700 pies cuadrados por galón	2- latas de 1 galón
Imprimador para PVC de paso 2				200 – 250 pies cuadrados por galón	2- latas de 1 galón
Metal revestido y pasillos de PVC					
Metal revestido de PVC				Lámina de 4 pies x 10 pulg.	10 láminas/paleta
Rollos para pasillos de PVC (Gris)				36 pulg. x 60 pies (91.4 cm x 18.3 m)	Por rollo
Pasillo transversal de PVC (Blanco/Gris/Amarillo)				3 pies x 33 pies (91.4 cm x 18.3 m)	
Sujetadores de PVC - Ver arriba					

* Disponibles con película protectora APEEL de Versico



A series of horizontal lines for writing, spaced evenly down the page.



UNA FUENTE ÚNICA PARA SISTEMAS DE TECHOS DE UNA SOLA CAPA

800.992.7663 • www.versico.com

©2023 Versico. Printed in U.S.A.
600586

VE-1039 – "Product Reference Guide - Spanish" – 12.11.23

Versico, VersiGard, VersiWeld, VersiFlex, VersiFleece, VersiCore, QAT, DuraStorm VSH, DuraFaceR, y el logo de Versico son marcas comerciales de Versico. SecurShield, SecurFast, X-Tenda Coat, VapAir Seal, HydroBond, CAV-GRIP, UN-TACK, LIQUISEAL y RL son marcas comerciales de Carlisle Construction Materials, LLC. R-Tech es una marca comercial de Insulfoam. IsoWeld es una marca comercial registrada de SFS Intec, Inc. DensDeck es una marca comercial registrada de Georgia-Pacific Gypsum LLC. SECUROCK es una marca comercial de USG Corporation y sus compañías subsidiarias o afiliadas. Galvalume es una marca comercial reconocida a nivel internacional de BIEC International Inc. y algunos de sus productores autorizados. LEED es una marca comercial registrada del Consejo de la Construcción Ecológica de Estados Unidos (U.S. Green Building Council).

Exención de responsabilidad: toda la información sobre productos en esta guía está sujeta a cambios sin aviso. Sin bien Versico se esfuerza en proporcionar la información más precisa y actualizada, en ocasiones uno o más productos en nuestra guía puede estar mal etiquetado. Para conocer la versión más actualizada, visite www.versico.com.