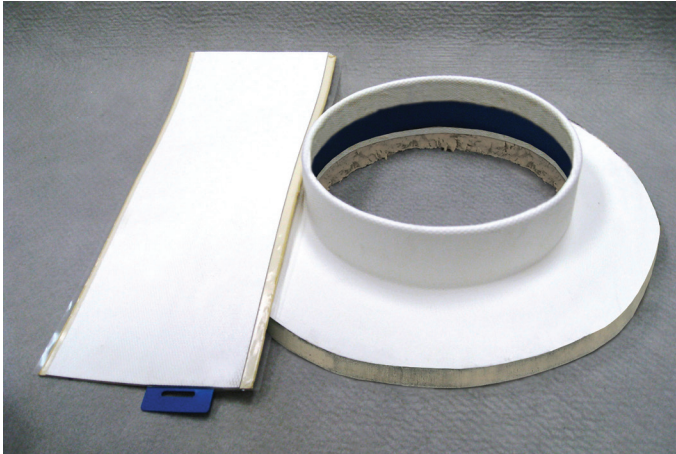


# Sure-White® EPDM

## Cajas para sellador vertible sensibles a la presión



### Información general

Las cajas para sellador vertible sensibles a la presión Sure-White EPDM son cajas prefabricadas que consisten en una tira soporte de plástico de 50 mm (2 pulg.) de ancho con cubrejunta Elastoform Flashing® revestida con SecurTAPE™.

### Características y beneficios

- » Las cajas para sellador vertible sensibles a la presión son ideales para sellar penetraciones irregulares y difíciles de cubrir a través de membranas de EPDM o TPO.
- » Disponibles en diámetros de 150 mm (6 pulg.) y 200 mm (8 pulg.).
- » Se pueden combinar varias cajas para crear cajas más grandes, según se necesiten

### Instalación

1. Todas las penetraciones se deben encontrar como mínimo a 25 mm (1 pulg.) de la caja para sellador vertible PS.
2. Se requiere asegurar cajas que superen 450 mm (18 pulg.) en diámetro. Consulte las especificaciones.
3. El sellador vertible deberá tener una profundidad mínima de 50 mm (2 pulg.).
4. Consulte la guía de instalación correspondiente. Consulte el detalle Carlisle U-16A.
5. Las cajas se pueden apilar de a dos si es necesario lograr mayor altura.
6. La totalidad de la superficie donde se aplicará la caja para sellador vertible sensible a la presión y el sellador debe estar limpia. El adhesivo en la parte posterior de la caja para sellador vertible sensible a la presión y el sellador no se adhieren a superficies con

polvo o suciedad. Todo tipo de contaminación residual contribuirá a debilitar la fuerza de unión del adhesivo y del sellador.

7. Quite todos los materiales ajenos.
  - a. Elimine el exceso de polvo de mica barriendo o limpiando con un paño limpio y seco o con un paño HP Splice Wipe de Carlisle.
  - b. Limpie todas las superficies que se unirán con limpiador para membranas expuestas a la intemperie y deje secar.
 

Nota: se exige el uso de guantes impermeables (que cumplan con la norma ANSI/ISEA 105-2005) para proteger las manos durante la aplicación de limpiadores o imprimaciones.
  - c. Deje que la membrana se seque completamente antes de continuar.

8. Aplicación de imprimador HP-250, TPO o bajo en COV
  - a. Membranas EPDM estándar - Aplique el imprimador adecuado con un paño limpio para empalmes HP (o equivalente). Restregue el área de la membrana donde se aplicará la caja para sellador vertible sensible a la presión con movimientos circulares para aplicar una capa delgada y uniforme sobre la membrana. El área limpiada/imprimada adecuadamente tendrá un color uniforme sin vetas, gotas ni charcos.
  - b. Membranas EPDM o TPO Pre-Kleened™ - Aplique la imprimación adecuada sobre la membrana con un rodillo de pintura de felpa corta. El área recubierta no debe tener vetas, gotas ni charcos.

Imprima todas las superficies dentro de la Caja con la imprimación adecuada, incluida la membrana de la cubierta del techo, penetración y cubrejuntas Elastoform Flashing sin curar que entrarán en contacto con el sellador vertible.  
**No aplique la imprimación a la tira de plástico azul que forma la pared interior de la caja para sellador vertible sensible a la presión.**

Nota: el uso de cantidades excesivas de imprimador no mejorará la adhesión de la caja para sellador vertible sensible a la presión a la membrana. Use solo la cantidad necesaria para obtener una cobertura de 100 % del área donde se aplicará la caja para sellador vertible sensible a la presión.

9. Deje que la imprimación se evapore hasta que no se transfiera

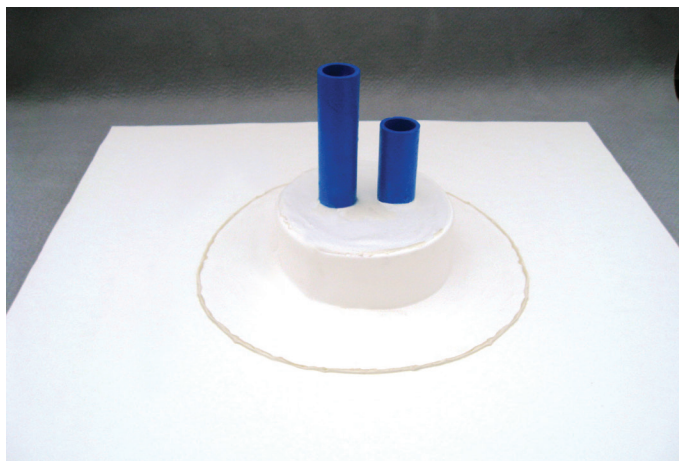
# Sure-White EPDM

## Cajas para sellador vertible sensibles a la presión

al tocarla con un dedo seco. Instale la caja para sellador vertible sensible a la presión en cuanto la imprimación se haya evaporado para minimizar la posible contaminación de polvo y promover la adhesión a temperaturas bajas.

10. Llene la caja con sellador vertible de una parte o bien con sellador vertible de dos partes correctamente mezcladas y corone la superficie para evitar la formación de charcos de agua.

*Revise las especificaciones y los detalles de Carlisle para obtener la información de instalación completa.*



### Precauciones

- » El almacenamiento en el lugar de trabajo a temperaturas que superen los 32 °C (90 °F) reducirá la vida útil del producto.
- » No usar donde las temperaturas máximas superen los 82 °C (180 °F).

### Propiedades y características habituales

Color del material	Blanco
Tamaño/Peso	6": 3 kg/caja de 12 piezas (7 libras) 8": 4 kg/caja de 12 piezas. (9 libras)
Vida útil	9 meses si se almacena a temperaturas entre 15 °C y 27° C (60 ° y 80 °F)

Las propiedades y características habituales se basan en muestras de prueba y no se garantizan para todas las muestras de este producto. Estos datos e información deben considerarse como una orientación y no reflejan el rango de especificaciones para ninguna propiedad particular de este producto.

El cubrejuntas Elastoform Sure-White sensible a la presión cumple o excede los requisitos mínimos establecidos por ASTM D4811 para material de cubrejuntas de Tipo 1 (EPDM), Clase V (se cura sobre el techo).

### Información sobre LEED®

Contenido reciclado previo al consumidor	0 %
Contenido reciclado posterior al consumidor	0 %
Sitio de fabricación	Greenville, IL
Índice de reflectancia solar (SRI)	N/C