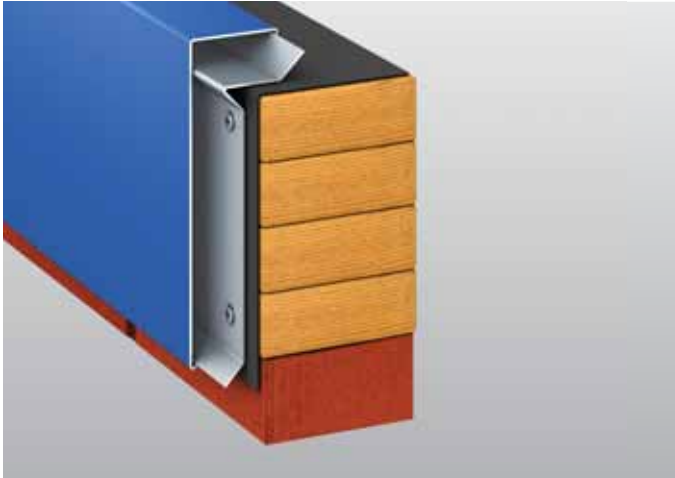


Faja SecurEdge™ 4000



Información general

La faja SecurEdge 4000 de Carlisle para techos comerciales de capa única es un conjunto de dos piezas que incluye un listón continuo y una cubierta de faja decorativa. Disponible en aluminio formado Kynar 500® prepintado de .040" y acero Galvalume calibre 24, este producto cuenta con listones preperforados calibre 22 con sujetadores espaciados a 12" de centro a centro. La faja SecurEdge 4000 se ofrece en largos de listones y de cubiertas de albardilla de 10'. Con la compra se incluyen placas de empalme oculto y sujetadores.

Características y beneficios

- » Termina la membrana del techo en paredes de parapeto
- » Permite el uso de tornillos de alta torsión sin penetrar en la cara superior de la membrana
- » Listón continuo preperforado
- » Tamaños en stock para una entrega rápida
- » Probado para ANSI-SPRI ES-1
- » Disponibilidad de acabados anodizados transparentes y de aluminio con acabado Mill

Instalación

Para obtener instrucciones de instalación completas, consulte las especificaciones y detalles de Carlisle o bien visite www.carlisesyntec.com.

Control de calidad

La faja está probada de acuerdo con el método de prueba RE-2 para fajas de ANSI/SPRI. La faja tiene la certificación de Carlisle de conformidad con las presiones de diseño que se indican en la edición actual de la norma de SPRI sobre resistencia al viento para sistemas de borde utilizados en sistemas de techado con pendiente baja. Este producto cumple con los requisitos mínimos del Código de Construcción Internacional.

Servicios técnicos

Carlisle pone a disposición las ilustraciones de ingeniería y del fabricante, además de las especificaciones en formato largo y los detalles de CAD. También están a disposición muestras de productos, hojas de detalles, muestras de colores y tablas de colores para paquetes de presentación. Si necesita asistencia porque tiene preguntas o dudas, comuníquese con Carlisle o su representante local del fabricante.

Especificaciones

Material	Frente	Presión sostenida
Calibre 24	hasta 8"	-210 psf (*)
0.040 (1 mm) de aluminio	hasta 8"	-180 psf (*)

* El ingeniero de diseño debe aplicar el Factor de seguridad.

CALIBRES ADICIONALES: Disponibilidad de aluminio de 0.050 (1.25 mm) y 0.063 (1.6 mm) y Galvalume calibre 22 a pedido.