



# Establecer un estándar de excelencia

---

Carlisle SynTec Systems, la división insignia de Carlisle Construction Materials (CCM), es el mayor proveedor de productos comerciales de techado del mundo.

Carlisle produce membranas para techos de una sola capa de EPDM, TPO, PVC y FleeceBACK® de alto rendimiento, una línea completa de poliiso, aislamiento de poliestireno expandido, placas/sujetadores, adhesivos, barreras de aire y vapor, y metal para bordes.

Con más de 60 años de experiencia en fabricación y miles de millones de metros cuadrados de materiales de techado, Carlisle sigue siendo líder de la industria ofreciendo los mejores productos, servicios y opciones de garantía disponibles en la actualidad.

---

## CAPACIDAD DE FABRICACIÓN DE CCM

**3**  EPDM Manufacturing Lines

**6**  TPO Manufacturing Lines

**1**  PVC Manufacturing Line

**9**  Polyisocyanurate Manufacturing Lines

**20**  EPS Manufacturing Lines

**1**  Adhesive Manufacturing Line

**1**  Tape Manufacturing Line

# Guía de referencia de productos

---

## ÍNDICE

---

Oportunidades de capacitación y educación.....	1
Departamento de aislamiento cónico .....	2
Servicios de garantía.....	2
Sistemas de techado Sure-Weld® TPO .....	3
Sistemas de techado Sure-Flex™ PVC y KEE HP .....	5
Sistemas de techado Sure-Seal® EPDM, Sure-White® EPDM y Sure-Tough™ EPDM.....	7
Sistemas de techado FleeceBACK® .....	9
Sistemas RapidLock.....	10
Accesorios de EPDM .....	11
Accesorios termoplásticos.....	13
Sujetadores y placas .....	19
Adhesivos, imprimadores y selladores.....	23
Recubrimientos .....	29
Sistema de fijación por viento.....	32
Barreras de aire y vapor .....	33
Metal para bordes .....	34
Medios conductores para la detección electrónica de fugas .....	34
Anclaje de componentes de techo.....	35
Aislamiento .....	36
Tablero de cubierta .....	39
Códigos de producto de membrana de EPDM.....	43
Códigos de producto de membrana de TPO.....	45
Códigos de producto de membrana de PVC.....	48
Códigos de producto de membrana FleeceBACK .....	49
Códigos de producto de placas y sujetadores.....	51
Códigos de productos de aislamiento.....	54
Códigos de producto de tablero de cubierta .....	58

**Exención de responsabilidad:** Toda la información sobre productos en esta guía está sujeta a cambios sin aviso. Sin bien Carlisle se esfuerza en proporcionar la información más precisa y actualizada, en ocasiones uno o más productos en nuestra guía pueden estar mal etiquetados. Para obtener información completa sobre los requisitos de garantía, las cantidades mínimas de pedido, las variaciones de precios, los requisitos de instalación y los criterios de rendimiento específicos del producto, consulte los materiales de apoyo adecuados, incluido el libro de precios, las hojas de datos del producto y las especificaciones y detalles, visitando el sitio web de Carlisle SynTec Systems en [www.carlisesyntec.com](http://www.carlisesyntec.com).

# Oportunidades de capacitación y educación

Carlisle cree firmemente en el valor de la educación y ofrece muchas oportunidades de capacitación durante todo el año, tanto en persona como en línea, para nuestros aplicadores autorizados, representantes de fabricantes, distribuidores y profesionales del diseño.

## Centro de formación y educación de última generación

El Centro de Capacitación y Educación (Training & Education Center, TEC) de 6317 metros cuadrados de Carlisle, ubicado en Carlisle, Pensilvania, es el primer y único centro de capacitación dedicado de la industria de techos comerciales y cuenta con:

- » Un auditorio de 135 asientos estilo teatro
- » Una combinación de espacios para reuniones, capacitación y administrativos
- » Equipos de audio y video de última generación
- » Una pared de video interactiva con pantalla táctil
- » Cinco áreas de entrenamiento de simulación interiores para el aprendizaje práctico en un entorno cómodo



CARLISLE SYNTEC SYSTEMS  
**C.R.E.W.**  
CONTINUING ROOFING  
EDUCATION & WORKSHOPS

## Cabina de pulverización

Esta cámara ambiental, única en su tipo, permite aplicar materiales en condiciones de campo realistas.

- » Rango de temperatura de 0 °F a 180 °F
- » Ventanas de visualización externas para grupos más grandes
- » Área de trabajo interior de 16' x 32'



# Departamento de aislamiento cónico

El Departamento de aislamiento cónico elimina el misterio del aislamiento cónico con diseños claros, cotizaciones optimizadas, consultas in situ y educación por parte de los mejores de la industria.

## Estimación/Diseño

- » Cobertura nacional con recursos ubicados en forma centralizada
- » Presupuestos rápidos y precisos
- » Asistencia en el diseño arquitectónico mediante Revit

## Asistencia de campo

- » Asesoramiento previo a la construcción y puesta en marcha de proyectos
- » Resolución de problemas in situ
- » Capacitación y asistencia en la instalación

## Educación

- » Presentaciones acreditadas por AIA
- » Formación en aislamiento cónico para principiantes y estimadores experimentados
- » Presentación de productos para contratistas y fuerza de ventas



# Servicios de garantía

Las garantías de Carlisle SynTec brindan una protección líder en la industria, ya que cubren la reparación de fugas por diversas causas, incluidas perforaciones accidentales de membrana, granizo de hasta tres pulgadas de diámetro y vientos de hasta 120 mph, y ofrecen plazos de hasta 30 años. Todos los techos garantizados pasan por la inspección minuciosa de un representante de servicio de campo para garantizar que cada detalle de la instalación cumpla con las estrictas especificaciones de Carlisle. Con una garantía de Carlisle, puede estar seguro de que su edificio tiene protección a largo plazo.

## Productos y diseño

### Capacidades del fabricante

Carlisle SynTec ha elaborado una hoja de venta de capacidades del fabricante.

### Avisos de diseño

Los avisos de diseño de Carlisle SynTec proporcionan un resumen de todas las actualizaciones y cambios recientes en las especificaciones y detalles de Carlisle.

### Tabla rápida de garantía

Carlisle SynTec ha elaborado una tabla de referencia rápida para las diferentes garantías disponibles en nuestros sistemas.

### Selector de techo

¿Qué sistema es el adecuado para su cliente? ¡Encontrar el techo adecuado para cualquier edificio es fácil con nuestro Selector de techos!

Escanee aquí  
para obtener más  
información.



# Sistemas de techado de TPO Sure-Weld

La membrana de TPO Sure-Weld de Carlisle SynTec Systems se compone de tres capas: una base de polímero TPO, un centro de tela reforzado con poliéster resistente y una capa superior compuesta de poliolefina termoplástica resistente. Debido a que la capa superior es el componente de membrana más vital para las características de intemperie a largo plazo, Carlisle fabrica todas sus membranas de TPO con una capa superior más gruesa líder en la industria sobre la malla. La membrana de TPO Sure-Weld contiene el paquete de resistencia a la intemperie OctaGuard XT™, una combinación de ingredientes que permiten que la membrana resista las condiciones climáticas más duras y el paso del tiempo.

## Oferta de productos de TPO\*

**Espesores:** 45, 60, 80 milésimas de pulgada

**Anchos:** 4', 5', 6', 8', 10', 12' y 16'

**Colores estándar:** blanco, gris, tostado

**Colores especiales:** gris pizarra, bronce mediano, marrón piedra, terracota y verde pátina

*\* Para ver una lista completa de productos con códigos de producto, consulte la página 45*

## Opciones del sistema

- » Con sujeción mecánica
- » Soldado por inducción
- » Totalmente adherido
- » SAT (Tecnología autoadherente)
- » Adaptador metálico
- » Asegurado por ventilación

## TPO de 16'

La introducción por parte de Carlisle de la primera hoja de TPO de 16' de ancho de la industria aporta ahorros en la mano de obra y eficiencia para hacer más en menos tiempo. Con menos rollos para cargar en el techo, menos tiempo dedicado a colocar y sacar los rodillos y menos costuras para soldar, la membrana de TPO de 16' de ancho es la forma más rápida y eficiente de instalar techos de TPO adheridos y soldados por inducción.



## Membrana de TPO Sure-Weld con película protectora APEEL™

La película protectora APEEL patentada de Carlisle protege la superficie de la membrana de TPO de marcas y acumulación de suciedad durante la instalación, eliminando la necesidad de limpiar el techo una vez que se termina el proyecto. Duradera y fácil de quitar, la película protectora APEEL ayuda a ahorrar tiempo y trabajo, mejora la estética y aumenta la reflectancia.

La membrana de TPO Sure-Weld con película protectora APEEL es ideal para proyectos de cambios de techos, recuperaciones y construcciones nuevas.



### Membrana de TPO Sure-Weld con película protectora SeamShield™

La tecnología SeamShield patentada de Carlisle es una película protectora aplicada de fábrica que se aplica tanto en la zona de traslape superior como inferior de las láminas de TPO, que sirve como protección para las áreas soldadas de la lámina de TPO durante todo el proceso de instalación. SeamShield es crucial para proteger las costuras de las capas superior e inferior de los adhesivos y la suciedad generada por la construcción. Esto garantiza una costura limpia de fábrica constante durante el proceso de soldadura.



# Sistemas de techado de PVC y KEE HP Sure-Flex

Las membranas monocapa de PVC (cloruro de polivinilo) han brindado una protección confiable y un rendimiento comprobado desde la década de 1960, lo que las convierte en una opción popular y económica entre los consultores y especificadores de techos. La resistencia del PVC a los productos químicos, la grasa, el fuego y los pinchazos lo convierten en una opción ideal para una amplia variedad de edificios. Ahora, Carlisle ha tomado un desempeño probado y ha mejorado su integridad, flexibilidad y resistencia a la intemperie.

La membrana de PVC y KEE HP Sure-Flex utiliza KEE DuPont® Elvaloy, un modificador de resina que proporciona flexibilidad permanente, mayor resistencia a los rayos UV, mayor resistencia química y mejora de la resistencia a intemperie a largo plazo. Esta mejora también ayuda a que la membrana resista la acumulación de suciedad, manteniendo la superficie del techo más limpia con el tiempo. La membrana de PVC y KEE HP Sure-Flex es ideal para aplicaciones de techado expuestas a productos químicos agresivos y condiciones como lluvia ácida, grasa, refrigerantes de aire acondicionado y luz solar intensa.

## Oferta de productos de PVC\*

**Espesores:** 50, 60, 80 milésimas de pulgada

**Anchos:** 40.5", 5', 81", 10'

**Colores estándar:** blanco, gris, tostado, gris claro, gris pizarra

## Oferta de productos de KEE

**Espesores:** 50, 60, 80 milésimas de pulgada

**Anchos:** 5' y 10'

**Colores estándar:** blanco, gris, tostado, gris claro

*\* Para obtener una lista completa de productos con códigos de producto, consulte la página 47*

## Opciones del sistema

- » Con sujeción mecánica
- » Soldado por inducción
- » Totalmente adherido
- » Adaptador metálico
- » Asegurado por ventilación

## Tira de recubrimiento de PVC sensible a la presión Sure-Flex

La tira de recubrimiento de PVC sensible a la presión (PS) Sure-Flex ofrece una instalación rápida que simplifica el sellado del metal de los bordes, especialmente las superficies recubiertas de Kynar, al tiempo que ofrece a los propietarios de edificios la flexibilidad de diseño para elegir su color de metal de borde preferido. Compatible con las membranas de PVC y KEE HP, esta tira de recubrimiento es fácil de instalar y proporciona durabilidad a largo plazo y un sello hermético que funciona de manera confiable en entornos de techo rigurosos.



## Adhesivo de PVC CAV-GRIP®

Revulcione sus necesidades de adhesivo con el adhesivo de PVC CAV-GRIP. Esta solución versátil es perfecta para fijar las membranas de PVC sin protección en varias superficies horizontales y paredes verticales (excluyendo las membranas sin protección de KEE o KEE HP) y lograr una adhesión excepcional al unir las membranas FleeceBACK a paredes verticales. La fórmula vanguardista y de bajo contenido de VOC del adhesivo de PVC CAV-GRIP garantiza una unión robusta y un secado rápido en un amplio rango de temperaturas.



**Adhesivo a base de agua Sure-Flex PVC HydroBond**

El adhesivo a base de agua Sure-Flex PVC HydroBond de Carlisle ofrece una aplicación rápida y unilateral en húmedo que ahorra tiempo y mano de obra, a la vez que proporciona una unión fuerte y duradera. Es compatible con el PVC sin protección y con todas las membranas FleeceBACK, tanto en sustratos porosos como no porosos, y se puede aplicar fácilmente con rodillo sin restricciones de materiales peligrosos. HydroBond cumple los requisitos de VOC y las estrictas regulaciones ambientales, lo que lo convierte en una solución segura y eficiente para su próximo proyecto de PVC.



# Sistemas de techado **Sure-Seal EPDM**, **Sure-White EPDM** y **Sure-Tough EPDM**

Desarrollado originalmente en la década de 1950, el EPDM (terpolímero de etileno propileno dieno) es un caucho sintético conocido por su elasticidad, características físicas superiores y durabilidad sin concesiones. En 1961, Carlisle revolucionó la industria de los techos comerciales con la introducción de su membrana de EPDM monocapa, Sure-Seal EPDM.

Desde entonces, el nombre de Carlisle ha sido sinónimo de los sistemas de techado de una sola capa más confiables y duraderos del mercado y la elección confiable de consultores, contratistas, arquitectos y propietarios de edificios tanto para aplicaciones de nueva construcción como de reemplazo.

## Oferta de productos de EPDM\*

**Espesores:** 45, 60, 75, 90 milésimas de pulgada

**Anchos:** 5', 6.5', 7', 8', 10', 12', 15', 16.5', 20', 25', 30', 40' y 50'

**Colores estándar:** Blanco, Gris, Negro

*\* Para ver una lista completa de productos con códigos de producto, consulte la página 43*

## Opciones del sistema

- » Con sujeción mecánica
- » Totalmente adherido
- » SAT (Tecnología autoadherente)
- » Lastrados
- » Asegurado por ventilación

## Sure-Seal Cool Gray EPDM

Este color de EPDM exclusivo de Carlisle es la opción ideal para mercados con necesidades equilibradas de energía de calefacción y refrigeración. El color de EPDM gris frío proporciona reflectividad para las necesidades de enfriamiento en verano, al mismo tiempo que proporciona algunas ganancias de calor en invierno y un efecto de secado para minimizar los posibles problemas de condensación dentro del conjunto del techo. El color gris medio tiene menos resplandor, seca el techo más rápido y oculta la acumulación de suciedad mejor que las membranas blancas altamente reflectantes, todo sin sacrificar el rendimiento.



## Sure-Seal y Sure-White SAT EPDM

Las membranas SAT EPDM de Carlisle ofrecen una resistencia superior a la intemperie y la confiabilidad del EPDM no reforzado, al tiempo que brindan ahorros significativos de mano de obra en el techo. Nuestra tecnología autoadhesiva proporciona un aumento de la productividad de hasta el 80 %, a la vez que minimiza las interrupciones en los ocupantes del edificio.



**Sure-Seal EPDM**  
Roofing Systems

**Sure-White EPDM**  
Roofing Systems

**Sure-Tough EPDM**  
Roofing Systems

### Contenido reciclado posterior al consumo

La membrana Sure-Tough EPDM negra de Carlisle presenta un impresionante 5 % de contenido reciclado posconsumo y un 5 % de contenido reciclado preconsumo, lo que la convierte en una de las membranas más sostenibles y respetuosas del medio ambiente en la industria de techos comerciales y la única membrana de EPDM en el mercado que incorpora contenido reciclado posconsumo. Las membranas de Sure-Tough EPDM obtienen su resistencia de una malla de refuerzo de poliéster resistente intercalada entre dos capas de caucho EPDM de Carlisle probado en el tiempo. Este refuerzo aumenta en más del doble la resistencia a las perforaciones en comparación con las membranas no reforzadas.



# Sistemas de techado FleeceBACK

Los sistemas FleeceBACK de Carlisle son los preferidos para proyectos de nueva construcción y renovación de techos y son particularmente adecuados para instalaciones críticas que requieren una protección superior contra el clima riguroso, así como para aplicaciones solares y de jardines en el techo. Compuestos por las membranas de EPDM, TPO, PVC o KEE HP de Carlisle adheridas con un fuerte vellón de 55 milésimas de pulgada, los sistemas FleeceBACK brindan protección a largo plazo contra vientos fuertes, granizo y pinchazos. Las membranas FleeceBACK se instalan con adhesivo Flexible FAST™ para una aplicación sin VOC, silenciosa, de bajo olor y no penetrante, y un sistema de techo que ofrece una durabilidad superior, resistencia al granizo y a la elevación por viento.

## Oferta de productos FleeceBACK EPDM y EPDM RL™\*

**Espesores:** 100, 115, 145 milésimas de pulgada

**Anchos:** 5' y 10'

**Colores estándar:** Blanco y negro

## Oferta de productos FleeceBACK TPO y TPO RL\*

**Espesores:** 100, 115 y 135 milésimas de pulgada

**Anchos:** 6', 10' y 12'

**Colores estándar:** blanco, gris, tostado

**Colores especiales:** bronce medio, marrón roca, terracota, gris pizarra, verde pátina

## Oferta de productos FleeceBACK PVC, KEE y PVC RL\*

**Espesores:** 105, 115, 135 milésimas de pulgada

**Anchos:** 5' y 10'

**Colores estándar:** blanco, gris, tostado, gris claro, gris pizarra

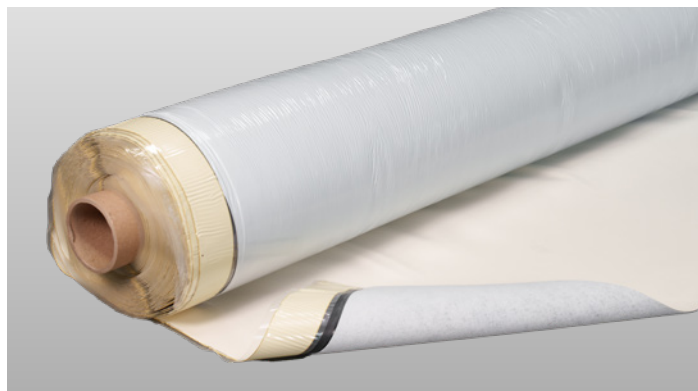
*\* Para ver una lista completa de productos con códigos de producto, consulte la página 49*

## Opciones del sistema

- » Con sujeción mecánica
- » Totalmente adherido
- » RapidLock (fijación por presión)

## Sure-White EPDM RL

El sistema de techado RapidLock (RL) de Carlisle es un método revolucionario de colocación de membranas, que permite la adhesión total de la membrana sin usar pegamentos. Este sistema innovador utiliza VELCRO® Brand Securable Solution junto con la membrana FleeceBACK RL EPDM para lograr un desempeño igual al de los sistemas tradicionales de una sola capa adherida. FleeceBACK RL EPDM se utiliza junto con una placa aislante RapidLock aprobada para obtener un método de fijación sin VOC, sin olores y sin restricciones de temperatura. Se logran ahorros importantes de mano de obra debido a la simplicidad del sistema y la facilidad de instalación.



### FleeceBACK PVC y KEE HP de 5'

La FleeceBACK PVC de 5' y la KEE HP están diseñadas con precisión con un proceso de extrusión de fusión en caliente para lograr una encapsulación total de la malla y ofrecen una durabilidad y reflectividad excepcionales. Esta membrana de nivel superior ofrece una excelente resistencia a los productos químicos, ácidos, bases e incluso a contaminantes agresivos como aceites y grasas de restaurantes, lo que la convierte en la opción ideal para soluciones de techado de alto rendimiento.



## Sistemas RapidLock

**RapidLock**  
TECHNOLOGY

Los sistemas RapidLock proporcionan un techo sin adhesivo que iguala el rendimiento de los ensamblajes totalmente adheridos. La fácil instalación proporciona una aplicación uniforme que elimina la variabilidad asociada con los tiempos de curado del adhesivo. Estos sistemas han sido probados en el tiempo contra desastres naturales graves y son una solución perfecta para proyectos de renovación de techos y nuevas construcciones.

El sistema RapidLock está compuesto por una membrana especial FleeceBACK y aislamiento de poliiso InsulBase® RL o SecurShield® RL. La membrana actúa como gancho, mientras que el aislamiento de poliiso actúa como bucle.



# Accesorios de EPDM

Los accesorios Sure-White EPDM PS están aprobados para su uso con membranas Sure-Weld TPO and FleeceBACK TPO de Carlisle.

## Cubrejuntas para bordillo sensible a la presión

Membrana Sure-Seal EPDM curada precortada de 20" de ancho con cinta SecurTAPE de 6" sensible a la presión ya aplicada. Este producto es una forma eficiente de cubrir bordillos y paredes cortas.

### Medidas disponibles:

20" x 50' - Número de producto: 308705 - Negro

**Cantidad por caja:** 1 rollo

**Vida útil:** 1 año



## Tira de recubrimiento curada sensible a la presión

La membrana Sure-Seal o Sure-White EPDM curada y laminada sobre un adhesivo de caucho sintético hace de este producto una solución óptima para recubrir placas y bordes de metal o para reparar techos.

### Medidas disponibles:

6" x 100' - Número de producto: 308701 - Negro

6" x 100' - Número de producto: 308910 - Blanco

6" x 100' - Número de producto: 349594 - Gris

9" x 100' - Número de producto: 308839 - Negro

9" x 100' - Número de producto: 309121 - Blanco

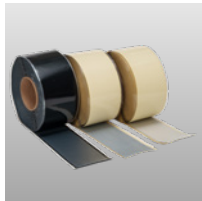
9" x 100' - Número de producto: 349604 - Gris

12" x 50' - Número de producto: 317598 - Negro

12" x 50' - Número de producto: 317596 - Blanco

**Cantidad por caja:** 2 rollos (6"), 1 rollo (9" y 12")

**Vida útil:** 1 año



## Cubrejuntas curado sensible a la presión de 20"

El cubrejuntas de curado sensible a la presión (Pressure-Sensitive, PS) Sure-Seal y Sure-White EPDM de 20" viene precortado con cinta SecurTAPE aplicada de fábrica, y es la forma más eficaz y económica de tapar un bordillo. El tiempo de producción en proyectos con muchos bordillos o cubrejuntas para pared se puede reducir con este accesorio que mejora la productividad.

### Medidas disponibles:

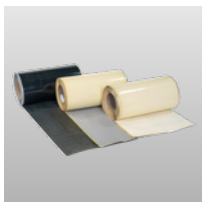
20" x 50' - Número de producto: 329385 - Negro

20" x 50' - Número de producto: 330913 - Blanco

20" x 50' - Número de producto: 357850 - Gris

**Cantidad por caja:** 1 rollo

**Vida útil:** 1 año



## Cubrejuntas Elastoform Flashing® sensible a la presión

Sure-Seal o Sure-White EPDM sin curar laminado sobre adhesivo de caucho sintético. El cubrejuntas Elastoform Flashing sensible a la presión se puede usar para recubrir esquinas, tuberías y otras penetraciones.

### Medidas disponibles:

6" x 100' - Número de producto: 310433 - Negro

6" x 100' - Número de producto: 310434 - Blanco

6" x 100' - Número de producto: 357891 - Gris

9" x 50' - Número de producto: 303162 - Negro

9" x 50' - Número de producto: 309950 - Blanco

9" x 50' - Número de producto: 357890 - Gris

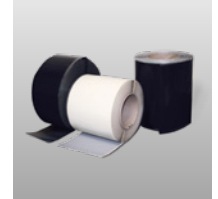
12" x 50' - Número de producto: 305723 - Negro

12" x 50' - Número de producto: 309951 - Blanco

12" x 50' - Número de producto: 348768 - Gris

**Cantidad por caja:** 2 rollos (6"), 1 rollo (9" y 12")

**Vida útil:** 9 meses si se almacena entre 60 °F y 80 °F



## Esquinas interiores/exteriores sensibles a la presión

EPDM Sure-Seal o Sure-White sin curar laminado sobre adhesivo de caucho sintético. Las esquinas precortadas disminuyen en gran medida el tiempo de instalación y se pueden usar para instalaciones de esquinas interiores y exteriores.

### Medidas disponibles:

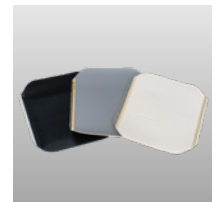
7" x 9" - Número de producto: 300199 - Negro

7" x 9" - Número de producto: 310310 - Blanco\*

7" x 9" - Número de producto: 357892 - Gris

**Cantidad por caja:** 20

**Vida útil:** 9 meses si se almacena entre 60 °F y 80 °F



\* También se puede usar blanco como recubrimiento de juntas en T

## Sellos para tuberías sensibles a la presión

Sure-Seal o Sure-White EPDM curada con adhesivo de caucho sintético. Los sellos para tubería sensibles a la presión incrementan la velocidad y la facilidad de instalación.

### Medidas disponibles:

½"-3" - Número de producto: 300204 - Negro

1" - 6" - Número de producto: 309750 - Negro

1" - 6" - Número de producto: 316593 - Blanco

1" - 6" - Número de producto: 349607 - Gris

**Cantidad por caja:** 10

**Vida útil:** 1 año



## Cavidades para sellador vertible sensibles a la presión

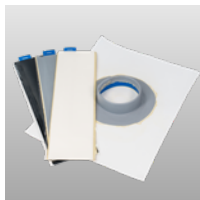
Cubrejuntas de EPDM sin curar Sure-Seal o Sure-White EPDM con adhesivo de caucho sintético y una tira de soporte de 2" preaplicada al cubrejuntas. Las medidas se pueden combinar para formar cavidades más grandes si es necesario.

### Medidas disponibles:

4" de diámetro - Número de producto: 300208 - Negro  
6" de diámetro - Número de producto: 300209 - Negro  
6" de diámetro - Número de producto: 316243 - Blanco  
6" de diámetro - Número de producto: 357879 - Gris  
8" de diámetro - Número de producto: 300210 - Negro  
8" de diámetro - Número de producto: 332890 - Blanco

**Cantidad por caja:** 12

**Vida útil:** 9 meses si se almacena entre 60 °F y 80 °F



## Tira de recubrimiento sensible a la presión

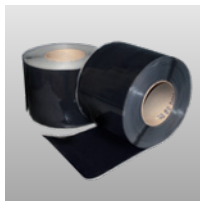
EPDM Sure-Seal semicurada, laminada sobre un adhesivo de caucho sintético. Está diseñada para recubrir bordes que gotean, todo tipo de bordes metálicos y costuras de Carlisle, y todas las placas de sujeción.

### Medidas disponibles:

6" x 100' - Número de producto: 302319 - Negro  
9" x 100' - Número de producto: 302281 - Negro  
12" x 50' - Número de producto: 317600 - Negro

**Cantidad por caja:** 2 rollos (6"), 1 rollo (9"), 1 rollo (12")

**Vida útil:** 1 año



## Cinta RUSS SENSIBLE A LA PRESIÓN

La cinta de sujeción reforzada universal (RUSS) combina membrana Sure-Seal reforzada con cinta SecurTAPE sensible a la presión de 3" de ancho para brindar fijación adicional de la membrana en el perímetro y las filtraciones.

### Medidas disponibles:

RUSS de 6" - Número de producto: 300490 - Negro  
RUSS de 9" - Número de producto: 300489

*Uso con sistemas de EPDM fijados mecánicamente*

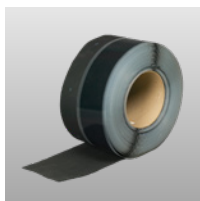
**Cantidad por caja:** 2 rollos (6"), 1 rollo (9")

### Medida disponible:

RUSS de 6" - Número de producto: 301946 - Negro

**Cantidad por caja:** 3 rollos (6")

**Vida útil:** 1 año



## SecurTAPE™ sensible a la presión

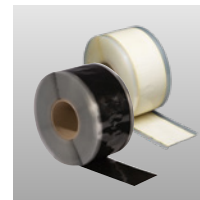
Producto de caucho sintético totalmente curado que se utiliza para empalmar membranas Sure-Seal o Sure-White EPDM curadas en sistemas de techado lastrados, de adhesión y con sujeción mecánica.

### Medidas disponibles:

3" x 100' - Número de producto: 300465 - Negro  
3" x 100' - Número de producto: 303260 - Blanco  
6" x 100' - Número de producto: 302952 - Negro  
6" x 100' - Número de producto: 317501 - Blanco

**Cantidad por caja:** 4 rollos (3"), 2 rollos (6")

**Vida útil:** 1 año



## Recubrimientos de unión en T sensibles a la presión

Sure-Seal o Sure-White EPDM semicurada, laminada sobre un adhesivo de caucho sintético. Se utiliza para sellar intersecciones de empalme de campo y transiciones horizontales a verticales de empalmes de campo. Las cubiertas para juntas en T de 12" x 12" están disponibles para sistemas con garantía de 30 años.

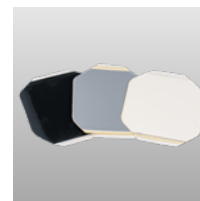
### Medidas disponibles:

6" x 6" - Número de producto: 303100 - Negro  
6" x 6" - Número de producto: 332871 - Blanco\*  
6" x 6" - Número de producto: 357877 - Gris  
12" x 12" - Número de producto: 305089 - Negro

**Cantidad por caja:** 20

**Vida útil:** 9 meses si se almacena entre 60 °F y 80 °F

\* Blanco aprobado para uso en TPO



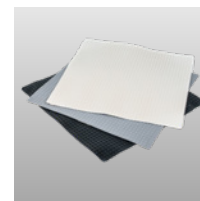
## Parches de circulación sensibles a la presión

Sure-Seal o Sure-White EPDM curada con adhesivo de caucho sintético. Los parches de circulación sensibles a la presión están diseñados para proteger la membrana EPDM de Carlisle en zonas expuestas a tráfico peatonal repetitivo.

### Medidas disponibles:

30" x 30" - Número de producto: 300829 - Negro  
30" x 30" - Número de producto: 309589 - Blanco  
30" x 30" - Número de producto: 357247 - Gris

**Cantidad por palé:** 50



## Soportes de tuberías

Un producto de EPDM extruido que se usa como soporte de tuberías de acero, conductos eléctricos y tuberías de PVC y de cobre en los sistemas de techado de EPDM, TPO y PVC de Carlisle.

### Medidas disponibles:

Pequeño: ¾" - 2" - Número de producto: 309402

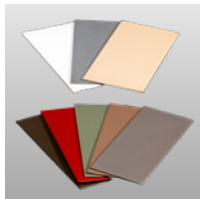
Grande: 2 ½" - 5" - Número de producto: 309404

**Cantidad por caja:** 20 (mini y pequeño), 10 (grande)



## Metal revestido

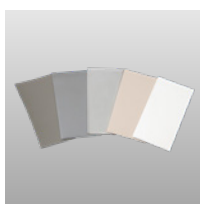
Láminas de acero galvanizadas de calibre 24 (0.6 mm) revestidas con una capa de cubrejuntas no reforzado de 0.035". La membrana se puede soldar directamente sobre el metal revestido. La lámina está cortada al ancho adecuado y se usa para fabricar bordes de goteo metálicos u otros perfiles de borde perimetral de techo.



### TPO

#### Medidas disponibles:

5 piezas/palé - 4' x 10' - Número de producto: 332916 - Metal recubierto de bronce mediano  
 5 piezas/palé - 4' x 10' - Número de producto: 332913 - Metal recubierto de color marrón roca  
 5 piezas/palé - 4' x 10' - Número de producto: 332915 - Metal recubierto de terracota  
 5 piezas/palé - 4' x 10' - Número de producto: 332914 - Metal recubierto de gris pizarra  
 5 piezas/palé - 4' x 10' - Número de producto: 332912 - Metal recubierto de pátina verde  
 10 piezas/palé - 4' x 10' - Número de producto: 309272 - Blanco  
 10 piezas/palé - 4' x 10' - Número de producto: 309273 - Gris  
 10 piezas/palé - 4' x 10' - Número de producto: 309274 - Tostado  
 25 piezas/palé - 4' x 10' - Número de producto: 303181 - Blanco  
 25 piezas/palé - 4' x 10' - Número de producto: 303183 - Gris  
 25 piezas/palé - 4' x 10' - Número de producto: 303182 - Tostado



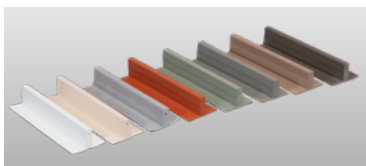
### PVC

#### Medidas disponibles:

10 piezas/palé - 4' x 10' - Número de producto: 307708 - Blanco  
 10 piezas/palé - 4' x 10' - Número de producto: 307709 - Gris  
 10 piezas/palé - 4' x 10' - Número de producto: 307710 - Tostado  
 10 piezas/palé - 4' x 10' - Número de producto: 334438 - Gris claro  
 10 piezas/palé - 4' x 10' - Número de producto: 335822 - Gris pizarra

## Contour Rib™

Este perfil es extruido del mismo compuesto TPO o PVC resistente al clima que la membrana. El perfil Contour Rib se fija a la membrana de techo TPO o PVC para simular un sistema de techo metálico con junta de pegado saliente. La estabilidad dimensional física de los perfiles se mejora con fibra de vidrio y el perfil rectangular proporciona líneas de sombra excepcionales para mejorar la estética.



### TPO

#### Medidas disponibles:

10' - Número de producto: 324574 - Blanco  
 10' - Número de producto: 324572 - Gris  
 10' - Número de producto: 324573 - Tostado  
 10' - Número de producto: 333064 - Bronce medio  
 10' - Número de producto: 330830 - Marrón roca  
 10' - Número de producto: 330797 - Terracota  
 10' - Número de producto: 330799 - Gris pizarra  
 10' - Número de producto: 330798 - Verde pátina

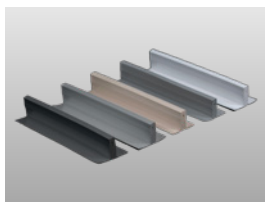
**Cantidad por caja:** 20

### PVC

#### Medidas disponibles:

10' - Número de producto: 321909 - Blanco  
 10' - Número de producto: 321911 - Gris  
 10' - Número de producto: 321910 - Tostado  
 10' - Número de producto: 334439 - Gris claro  
 10' - Número de producto: 335823 - Gris pizarra

**Cantidad por caja:** 20



## Esquinas interiores/exteriores

Esquinas premoldeadas, utilizadas para cubrir las juntas de las esquinas interiores y exteriores en una variedad de detalles.

### TPO

#### Medidas disponibles: Tamaño único

Número de producto: 300020 - Gris - Exterior  
 Número de producto: 300025 - Tostado - Exterior  
 Número de producto: 300016 - Blanco - Exterior  
 Número de producto: 307406 - Blanco - Interior  
 Número de producto: 307407 - Tostado - Interior  
 Número de producto: 307408 - Gris - Interior

**Cantidad por bolsa:** 12

### PVC

#### Medidas disponibles: Tamaño único

Número de producto: 329286 - Blanco/Gris - Exterior  
 Número de producto: 329284 - Blanco/Gris - Interior  
 Número de producto: 329287 - Blanco/Tostado - Exterior  
 Número de producto: 329285 - Blanco/Tostado - Interior  
 Número de producto: 359862 - Gris claro/Gris - Exterior

**Cantidad por bolsa:** 12



## Esquinas universales

Esquinas premoldeadas, utilizadas para recubrir esquinas exteriores o interiores en instalaciones de nueva construcción donde las condiciones de ángulo recto son más comunes. La instalación es rápida y fácil, sin necesidad de estirar.

### TPO

#### Medidas disponibles: Medida única

Número de producto: 318070 - Blanco  
 Número de producto: 327601 - Gris  
 Número de producto: 327602 - Tostado

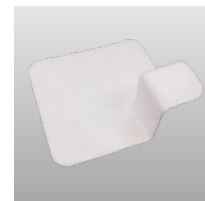
**Cantidad por caja:** 20

### PVC

#### Medidas disponibles: Tamaño único

Número de producto: 318071 - Blanco  
 Número de producto: 329288 - Gris  
 Número de producto: 329289 - Tostado  
 Número de producto: 348092 - Gris claro

**Cantidad por caja:** 20



## Recubrimientos de juntas en T

Cubrejuntas no reforzados moldeados por inyección utilizados a fin de sellar intersecciones de empalme para juntas en T.

### TPO

#### Medidas disponibles:

4½" de diámetro - Número de producto: 307476 - Blanco  
 4½" de diámetro - Número de producto: 307478 - Gris  
 4½" de diámetro - Número de producto: 307477 - Tostado

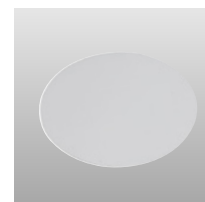
**Cantidad por caja:** 100

### PVC

#### Medidas disponibles:

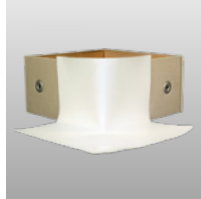
4½" de diámetro - Número de producto: 308224 - Blanco  
 4½" de diámetro - Número de producto: 309494 - Gris  
 4½" de diámetro - Número de producto: 309847 - Tostado  
 4½" de diámetro - Número de producto: 359866 - Gris claro

**Cantidad por caja:** 100



### Esquinas de envoltura para bordillos

Cubrejuntas prefabricados, hechos con membrana Sure-Weld reforzada para detalles de 60 milésimas de pulgada, diseñados para disminuir el tiempo de cobertura del bordillo. Cada esquina tiene una base con una pestaña de 6" de ancho y una altura total de 12". Un bordillo requiere 4 esquinas. Otras medidas y colores a disposición por pedido especial. Disponible en envolturas de 1 o 2 piezas.



#### TPO

##### Medidas disponibles:

Envoltura de 7" para bordillo de 12" - Número de producto: 305062 - Blanco  
Envoltura de 13" para bordillo de 24" - Número de producto: 305063 - Blanco  
Envoltura de 19" para bordillo de 36" - Número de producto: 305064 - Blanco

**Cantidad por caja:** 12 piezas o 3 bordillos completos

#### PVC

##### Medidas disponibles:

Envoltura de 7" para bordillo de 12" - Número de producto: 322973 - Blanco  
Envoltura de 7" para bordillo de 12" - Número de producto: 322970 - Gris  
Envoltura de 7" para bordillo de 12" - Número de producto: 322977 - Tostado  
Envoltura de 13" para bordillo de 24" - Número de producto: 322975 - Blanco  
Envoltura de 13" para bordillo de 24" - Número de producto: 322971 - Gris  
Envoltura de 13" para bordillo de 24" - Número de producto: 322978 - Tostado  
Envoltura de 19" para bordillo de 36" - Número de producto: 322976 - Blanco  
Envoltura de 19" para bordillo de 36" - Número de producto: 322972 - Gris  
Envoltura de 19" para bordillo de 36" - Número de producto: 322979 - Tostado

**Cantidad por caja:** 12 piezas o 3 bordillos completos

### Pasarela Crossgrip

La pasarela Crossgrip de PVC y TPO es una pasarela de rejilla abierta que se utiliza para proteger las membranas del tránsito peatonal habitual y de otros peligros.



#### TPO

##### Medidas disponibles:

3' x 33' - Número de producto: 332633 - Blanco  
3' x 33' - Número de producto: 332634 - Gris  
3' x 33' - Número de producto: 341122 - Amarillo

**Empaque individual**

#### PVC

##### Medidas disponibles:

3' x 33' - Número de producto: 332475 - Blanco  
3' x 33' - Número de producto: 332474 - Gris  
3' x 33' - Número de producto: 340355 - Amarillo

**Empaque individual**

### Rollos para pasillo

Rollos para pasillo soldables por calor, diseñados para proteger las membranas de PVC y TPO de Carlisle en áreas expuestas al tráfico peatonal repetitivo y otros peligros.

#### TPO

##### Medidas disponibles:

34" x 50' - Número de producto: 310508 - Blanco  
34" x 50' - Número de producto: 310509 - Gris  
34" x 50' - Número de producto: 310510 - Tostado

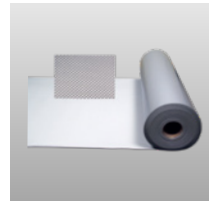
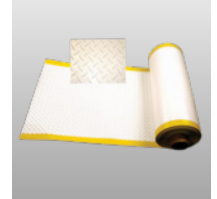
**Empaque individual**

#### PVC

##### Medidas disponibles:

36" x 60' de 80 milésimas de pulgada - Número de producto 307711 - Gris  
36" x 60' de 110 milésimas de pulgada - Número de producto: 336712 - Gris

**Empaque individual**



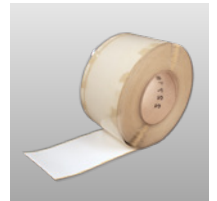
### Tira de recubrimiento sensible a la presión para PVC

Cubrejunta KEE HP no reforzado laminado sobre un caucho sintético de 35 milésimas de pulgada nominales, totalmente curado, sensible a la presión, para su uso sobre PVC/KEE HP utilizando el activador Paso 1 y la imprimación Paso 2 para su instalación.

##### Medidas disponibles:

6" x 100' - Número de producto: 332616 - Blanco  
6" x 100' - Número de producto: 332617 - Gris  
6" x 100' - Número de producto: 332618 - Tostado  
6" x 100' - Número de producto: 359861 - Gris claro

**Cantidad por caja:** 2 rollos



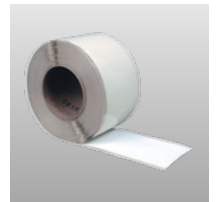
### Tira de recubrimiento sensible a la presión para TPO

Cinta de TPO laminado a 30 milésimas de pulgada nominales no reforzado y sensible a la presión usada para recubrir bridas de metal, como bordes de goteo o retenedores de grava.

##### Medidas disponibles:

6" x 100' - Número de producto: 303102 - Blanco  
6" x 100' - Número de producto: 303103 - Gris  
6" x 100' - Número de producto: 303104 - Tostado

**Cantidad por caja:** 2 rollos



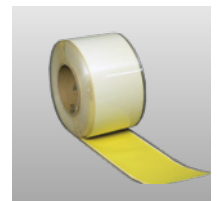
### Tira de advertencia amarilla PS

La tira de recubrimiento amarilla no reforzada para TPO se puede utilizar en TPO, EPDM o PVC con la imprimación de membrana correspondiente (y activador para PVC) para indicar los bordes del tejado y otros peligros.

##### Medidas disponibles:

6" x 100' - Número de producto: 325721

**Cantidad por caja:** 2 rollos



## Tira de recubrimiento reforzada

La tira de recubrimiento reforzada de Carlisle es un cubrejuntas de 8" (20.3 cm) de ancho, con un espesor nominal de 60 milésimas de pulgada (1.52 mm) y 80 milésimas de pulgada (2.03 mm), que contiene un tejido de poliéster de refuerzo. La tira de recubrimiento reforzada de PVC se utiliza para las tiras en las filas de sujetadores y placas, el desencofrado en bordes metálicos revestidos y para cubrir las juntas a tope de las membranas Carlisle PVC y KEE HP FleeceBack.

### PVC

#### Medidas disponibles:

8" x 75' - Número de producto: 325168 - Blanco (80 milésimas de pulgada)  
8" x 75' - Número de producto: 325169 - Gris (80 milésimas de pulgada)

8" x 75' - Número de producto: 326121 - Tostado (80 milésimas de pulgada)  
8" x 75' - Número de producto: 359867 - Gris claro (80 milésimas de pulgada)  
8" x 100' - Número de producto: 348090 - Blanco (60 milésimas de pulgada)

**Cantidad por caja:** 1 rollo (80 milésimas de pulgada)

### KEE HP

#### Medidas disponibles:

8" x 75' - Número de producto: 325165 - Blanco (80 milésimas de pulgada)  
8" x 75' - Número de producto: 325167 - Gris (80 milésimas de pulgada)  
8" x 75' - Número de producto: 326120 - Tostado (80 milésimas de pulgada)  
8" x 75' - Número de producto: 359863 - Gris claro (80 milésimas de pulgada)  
8" x 100' - Número de producto: 325981 - Blanco (60 milésimas de pulgada)

**Cantidad por caja:** 2 rollos (60 milésimas de pulgada), 1 rollo (80 milésimas de pulgada)



PVC



KEE HP

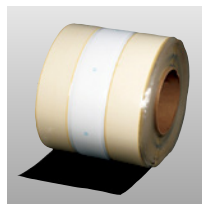
## RUSS de TPO sensible a la presión

Disponible en RUSS de 10" (se muestra) y se utiliza en lugar de láminas de ancho estrecho para asegurar la membrana en el perímetro del techo en sistemas sujetados mecánicamente. El RUSS de 6" también está disponible y se utiliza para fijar la membrana en la base de las paredes verticales para lograr una sujeción adicional de la membrana sin penetrar en la lámina.

### Medidas disponibles:

6" x 100' - Número de producto: 303373  
10" x 100' - Número de producto: 305442

**Cantidad por caja:** 1 rollo (10"), 2 rollos (6")



## Cubrejuntas no reforzado

Membrana termoplástica no reforzada utilizada a fin de fabricar en el lugar cubrejuntas para tubos y embornales, cuando no es posible utilizar un accesorio premoldeado.

### TPO

#### Medidas disponibles:

12" x 50' - Número de producto: 300473 - Blanco  
12" x 50' - Número de producto: 300479 - Gris  
12" x 50' - Número de producto: 300476 - Tostado  
24" x 50' - Número de producto: 300474 - Blanco  
24" x 50' - Número de producto: 300480 - Gris  
24" x 50' - Número de producto: 300477 - Tostado  
24" x 50' - Número de producto: 332963 - Bronce mediano  
24" x 50' - Número de producto: 328056 - Marrón piedra  
24" x 50' - Número de producto: 328047 - Terracota  
24" x 50' - Número de producto: 328053 - Gris pizarra  
24" x 50' - Número de producto: 328050 - Pátina verde

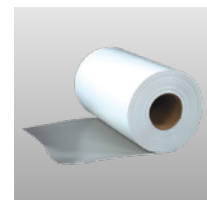
**Cantidad por caja:** 1 rollo

### PVC/KEE HP

#### Medidas disponibles:

12" x 50' - Número de producto: 327840 - Blanco/Gris  
12" x 50' - Número de producto: 327842 - Blanco/Tostado  
18" x 100' - Número de producto: 325853 - Gris  
24" x 50' - Número de producto: 327841 - Blanco/Gris  
24" x 50' - Número de producto: 327843 - Blanco/Tostado  
24" x 50' - Número de producto: 334437 - Gris claro  
24" x 50' - Número de producto: 335821 - Gris pizarra

**Cantidad por caja:** 1 rollo



## Recubrimiento reforzado

Membrana reforzada precortada que se usa para recubrir sujetadores, placas y también traslapes finales en membranas FleeceBACK® y con tecnología autoadherente (SAT™).

### TPO

#### Medidas disponibles:

45 milésimas de pulgada  
6" x 100' - Número de producto: 300485 - Blanco  
6" x 100' - Número de producto: 300486 - Gris  
6" x 100' - Número de producto: 302811 - Tostado

#### 60 milésimas de pulgada

6" x 100' - Número de producto: 325005 - Blanco  
6" x 100' - Número de producto: 325003 - Gris  
6" x 100' - Número de producto: 325004 - Tostado  
9" x 50' - Número de producto: 310419 - Blanco  
9" x 50' - Número de producto: 310417 - Gris  
9" x 50' - Número de producto: 310418 - Tostado

#### 80 milésimas de pulgada

9" x 50' - Número de producto: 318404 - Blanco

**Cantidad por caja:** 3 rollos (6"), 2 rollos (9")



### Cavidades moldeadas para sellador

Cavidades entrelazadas, de dos piezas, moldeadas por inyección, soldables, utilizadas para impermeabilizar grupos de tuberías u otras penetraciones de forma irregular.

#### TPO

**Medidas disponibles:**

6" de ancho x 2" de alto

Se puede ajustar de 7½" a 11½" de longitud

Número de producto: 316539 – Blanco

Número de producto: 316540 – Gris

Número de producto: 316541 – Tostado

**Cantidad por caja:** 5 cavidades completas

#### PVC

**Medidas disponibles:**

6" de ancho x 2" de alto

Se puede ajustar de 7½" a 11½" de longitud

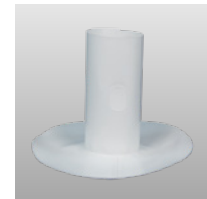
Número de producto: 316542 – Blanco

**Cantidad por caja:** 5 cavidades completas



### Sello partido para tubos

Cubrejuntas prefabricados, hechos con membrana Sure-Flex y membrana de acabado Sure-Weld reforzada de 60 milésimas de pulgada utilizados para cubrir las juntas de tuberías con obstrucciones que impiden el uso de un sello para tubería moldeada. Otras medidas y colores a disposición por pedido especial.



#### TPO

**Medidas disponibles:**

1" – Número de producto: 303504 – Blanco

1" – Número de producto: 307654 – Gris

1" – Número de producto: 307648 – Tostado

2" – Número de producto: 303505 – Blanco

2" – Número de producto: 307655 – Gris

2" – Número de producto: 307649 – Tostado

3" – Número de producto: 303506 – Blanco

3" – Número de producto: 307656 – Gris

3" – Número de producto: 307650 – Tostado

4" – Número de producto: 303507 – Blanco

4" – Número de producto: 307657 – Gris

4" – Número de producto: 307651 – Tostado

5" – Número de producto: 303508 – Blanco

5" – Número de producto: 307658 – Gris

5" – Número de producto: 307652 – Tostado

6" – Número de producto: 303509 – Blanco

6" – Número de producto: 307659 – Gris

6" – Número de producto: 307653 – Tostado

**Cantidad por caja:** 8

#### PVC

**Medidas disponibles:**

1" – Número de producto: 307724 – Blanco

1" – Número de producto: 307725 – Gris

1" – Número de producto: 307726 – Tostado

2" – Número de producto: 307727 – Blanco

2" – Número de producto: 307728 – Gris

2" – Número de producto: 307729 – Tostado

3" – Número de producto: 307730 – Blanco

3" – Número de producto: 307731 – Gris

3" – Número de producto: 307732 – Tostado

4" – Número de producto: 307733 – Blanco

4" – Número de producto: 307734 – Gris

4" – Número de producto: 307735 – Tostado

5" – Número de producto: 307736 – Blanco

5" – Número de producto: 307737 – Gris

5" – Número de producto: 307738 – Tostado

6" – Número de producto: 307739 – Blanco

6" – Número de producto: 307740 – Gris

6" – Número de producto: 307741 – Tostado

**Cantidad por caja:** 8

## Sellos para tuberías moldeadas

Cubrejuntas preformados, moldeados por inyección para tubos de 3/4" a 8" de diámetro. Sellos para tuberías moldeadas proporcionan un método confiable de impermeabilización de las filtraciones en tuberías redondas, así como un ahorro sustancial de trabajo en comparación con la fabricación en el campo.



### TPO

#### Medidas disponibles:

3/4"- 8" de diámetro - Número de producto: 316534 - Blanco  
 3/4"- 8" de diámetro - Número de producto: 316535 - Gris  
 3/4"- 8" de diámetro - Número de producto: 316536 - Tostado  
**Cantidad por caja: 8**

### PVC

#### Medidas disponibles:

3/4"- 8" de diámetro - Número de producto: 316537 - Blanco  
 3/4"- 8" de diámetro - Número de producto: 322959 - Gris  
 3/4"- 8" de diámetro - Número de producto: 323823 - Tostado  
**Cantidad por caja: 8**

## Envolturas para tubos cuadrados

Las envolturas para tubos cuadrados están fabricadas con la membrana de detalle Sure-Weld reforzada de 60 milésimas de pulgada y membranas Sure-Flex, y están diseñadas para recubrir tuberías metálicas cuadradas. Una lengüeta de superposición y dividida permite que los cubrejuntas se abran y se plieguen sobre una filtración cuadrada con una obstrucción. Otras medidas y colores a disposición por pedido especial.



### TPO

#### Medidas disponibles:

3" x 3" - Número de producto: 305576 - Blanco  
 3" x 3" - Número de producto: 307664 - Gris  
 3" x 3" - Número de producto: 307660 - Tostado  
 4" x 4" - Número de producto: 305577 - Blanco  
 4" x 4" - Número de producto: 307665 - Gris  
 4" x 4" - Número de producto: 307661 - Tostado  
 5" x 5" - Número de producto: 305578 - Blanco  
 5" x 5" - Número de producto: 307666 - Gris  
 5" x 5" - Número de producto: 307662 - Tostado  
 6" x 6" - Número de producto: 305579 - Blanco  
 6" x 6" - Número de producto: 307667 - Gris  
 6" x 6" - Número de producto: 307663 - Tostado  
**Cantidad por caja: 8**

### PVC

#### Medidas disponibles:

3" x 3" - Número de producto: 307742 - Blanco  
 3" x 3" - Número de producto: 307743 - Gris  
 3" x 3" - Número de producto: 307744 - Tostado  
 4" x 4" - Número de producto: 307745 - Blanco  
 4" x 4" - Número de producto: 307746 - Gris  
 4" x 4" - Número de producto: 307747 - Tostado  
 6" x 6" - Número de producto: 307748 - Blanco  
 6" x 6" - Número de producto: 307749 - Gris  
 6" x 6" - Número de producto: 307750 - Tostado  
**Cantidad por caja: 8**

## Válvulas de descarga de presión de una y dos vías

Diseñada para reducir la humedad dentro del sistema de techado y liberar la presión de aire atrapada dentro del edificio. Las válvulas de una vía permiten la salida de la presión de aire atrapada; las válvulas de dos vías (combinadas con las válvulas de vía) ayudan a reducir la humedad.



### Medidas disponibles:

8" x 11" - Número de producto: 327975 - Ventilación de descarga de presión unidireccional  
 8" x 11" - Número de producto: 327976 - Ventilación de descarga de presión bidireccional  
**Cantidad por caja: 25 piezas**

### TPO

#### Medidas disponibles:

9" x 12" - Número de producto: 334849 - Ventilación unidireccional de TPO  
 9" x 12" - Número de producto: 334880 - Ventilación bidireccional para TPO  
**Cantidad por caja: 4 piezas**

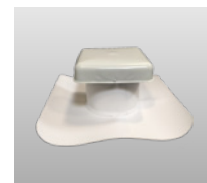
### TPO

#### Medidas disponibles:

9" x 12" - Número de producto: 335592 - Ventilación unidireccional de PVC  
 9" x 12" - Número de producto: 335593 - Ventilación bidireccional de PVC  
**Cantidad por caja: 4 piezas**

## Rejillas de ventilación superiores cuadradas

Disponibles en versiones de TPO y PVC, las rejillas de ventilación superiores cuadradas están diseñadas para permitir que el aire fluya libremente a través de la ventilación mientras evita que el agua se filtre en el sistema de techado.



### TPO

#### Medidas disponibles:

8" - Número de producto: 326867 - Rejilla de ventilación superior cuadrada de TPO  
**Cantidad por caja: 2 piezas**

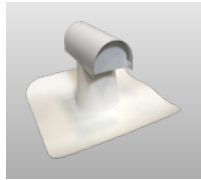
### PVC

#### Medidas disponibles:

8" - Número de producto: 326866 - Rejilla de ventilación superior cuadrada de PVC  
**Cantidad por caja: 2 piezas**

## Rejillas de ventilación superiores en T

Disponibles en versiones de TPO y PVC, las rejillas de ventilación superiores en T están diseñadas para permitir que el aire fluya libremente a través de la ventilación mientras evita que el agua se filtre en el sistema de techado.



### TPO

#### Medidas disponibles:

2 piezas/caja – 4" – Número de producto: 326869 – Rejilla de ventilación T-Top de TPO  
2 piezas/caja – 6" – Número de producto: 326882 – Rejilla de ventilación T-Top de TPO  
3 piezas/caja – 8" – Número de producto: 326883 – Rejilla de ventilación T-Top de TPO

### PVC

#### Medidas disponibles:

2 piezas/caja – 4" – Número de producto: 326868 – Rejilla de ventilación T-Top de PVC  
2 piezas/caja – 6" – Número de producto: 326880 – Rejilla de ventilación T-Top de PVC  
3 piezas/caja – 8" – Número de producto: 326881 – Rejilla de ventilación T-Top de PVC

## Película protectora APEEL



Disponible en las membranas Sure-Weld de 60 y 80 milésimas de pulgada de TPO y Sure-Flex de 60 milésimas de pulgada de

PVC y KEE HP, la película protectora APEEL protege la superficie de la membrana de rozaduras y acumulación de suciedad durante la instalación, eliminando la necesidad de limpiar el tejado una vez terminado. Duradera y fácil de quitar, la película protectora APEEL ahorra tiempo y trabajo, mejora la estética y la reflectancia a largo plazo.



## Cinta cobertora APEEL

La cinta cobertora APEEL es un rollo de 6" de ancho y 1,640' de largo de película protectora APEEL que se usa para proteger las áreas de la membrana en las que la película protectora APEEL se quitó (alrededor de los detalles) o no se aplicó de fábrica (en las uniones). La cinta cobertora APEEL permite a los aplicadores mantener limpio el 100 % de la superficie de la membrana durante la instalación, y se aplica mediante el aplicador de cinta cobertora APEEL.



#### Medidas disponibles:

6" x 1,640' – Número de producto: 333093

**Cantidad por caja:** 2 rollos/caja

## Aplicador de cinta cobertora APEEL

El aplicador de cinta cobertora APEEL está hecho de aluminio de servicio pesado con revestimiento pulverizado y sujetadores de acero inoxidable. Contiene un rollo de cinta cobertora APEEL y utiliza ruedas de presión segmentadas por tamaño para garantizar una adherencia adecuada.

Número de producto: 333095



# Sujetadores y placas

■ Sure-Seal, Sure-White y Sure-Tough EPDM

■ Membrana de TPO Sure-Weld

■ Sure-Flex PVC

## Placa AccuTrac (aislamiento)



Las placas AccuTrac son placas cuadradas de fondo plano o de bajorrelieve de 3" fabricadas de acero revestido Galvalume. Se usan para sujetar aislamientos con la herramienta AccuTrac.

### Medidas disponibles:

3"



## Sujetador CD-10



Aplicable para sistemas de techado con sujeción mecánica Sure-Seal, Sure-Weld y Sure-Flex. Se pueden usar para fijar las membranas, la RUSS y el aislamiento. Compatible con pisos de hormigón estructural (mínimo 2,500 psi).

### Medidas disponibles:

2" – 12" (en incrementos de 1")



## Sujetadores y placas Polymer GypTec®



Aplicable para sistemas totalmente adheridos y con sujeción mecánica Sure-Seal, Sure-Weld y Sure-Flex. Se pueden usar para fijar las membranas, la RUSS y el aislamiento. Aplicable a pisos de yeso, hormigón liviano y fibra de madera cementada.

### Medidas disponibles:

2 1/2" – 12" (en incrementos de 1/2")

### PLACA GYPTEC

#### Medidas disponibles:

Placa metálica para membrana de 2"

Placa metálica para aislamiento de 3"



## Sujetador HD 14-10



Aplicable para sistemas totalmente adheridos y con sujeción mecánica Sure-Seal, Sure-Tough, Sure-Weld y Sure-Flex. Se pueden usar para fijar las membranas, la RUSS y el aislamiento. Compatible con pisos de madera y hormigón estructural (mínimo 2,500 psi).

### Medidas disponibles:

1 1/4", 1 3/4", 2" – 12" (en incrementos de 1"), 14", 16", 18", 20"



## Sujetadores HP



Se pueden usar para fijar las membranas Sure-Tough, la RUSS y el aislamiento. No aplicable para asegurar membranas de TPO y PVC. Compatibles con pisos de madera (madera contrachapada CDX de 15/32" [12 mm] como mínimo) y acero (calibre 22 [0.76 mm] o más resistente).

### Medidas disponibles:

1 1/4", 2" – 15" (en incrementos de 1")



## Sujetador y placa HP Lite-Deck



Aplicable para sistemas de techado totalmente adheridos y con sujeción mecánica Sure-Seal, Sure-Weld y Sure-Flex. Se usan en conjunto con una placa metálica Lite Deck especialmente diseñada de 3" para fijación de aislante a yeso, fibra de madera cementada (Tectum) y pisos de hormigón estructural livianos. No aplicable para colocación de la membrana. Tiene un diámetro sobredimensionado (vástago de 0.312") y una rosca profunda y rugosa diseñada para lograr una alta resistencia al arranque.

### Medidas disponibles:

2 5/8", 3" – 10" (en incrementos de 1"), 12"

### PLACA METÁLICA LITE-DECK

#### Medidas disponibles:

3" de diámetro



- Sure-Seal, Sure-White y Sure-Tough EPDM
- Membrana de TPO Sure-Weld
- Sure-Flex PVC

## Placa de costuras de polímero HP



Se usa junto con sujetadores HP-XTRA para sujetar mecánicamente las membranas Sure-Though y RUSS a pisos de techo de acero. (calibre 22 [0.76 mm] o más pesado)

### Medidas disponibles:

2" de diámetro



## PLACA DE COSTURAS DE POLÍMERO HP-XTRA

*También disponible (no se muestra)*

Se usa junto con sujetadores HP-XTRA para sujetar mecánicamente las membranas Sure-Tough EPDM a pisos de acero.

### Medidas disponibles:

2 3/8" de diámetro

## SUJETADORES HP-X Fastener™ y HP-XTRA Fastener



Aplicable para sistemas totalmente adheridos y con sujeción mecánica Sure-Seal, Sure-Weld y Sure-Flex. Se pueden usar para fijar las membranas, la RUSS y el aislamiento. Compatibles con pisos de madera (madera contrachapada CDX de 15/32" [12 mm] como mínimo) y acero (calibre 22 [0.76 mm] o más resistente).

### Medidas disponibles:

2" – 12" (en incrementos de 1")

14" – 24" (en incrementos de 2")



## FIJADOR HP-XTRA FASTENER

*También disponible (no se muestra)*

Un sujetador de diámetro n.º 21 compatible con pisos de madera (madera contrachapada CDX de 15/32" [12 mm] como mínimo) y de acero (calibre 22 [0.76 mm] o más resistente).

### Medidas disponibles:

2" – 10" (en incrementos de 1"), 12"

## Placa de soldadura por inducción



Se utiliza para los sistemas Sure-Weld y Sure-Flex. Para los sujetadores HP-X se utiliza una placa redonda con revestimiento especial de 3" y la herramienta de soldadura por inducción correspondiente para la fijación de la membrana y el aislamiento.



### LAS OPCIONES INCLUYEN:

Placa de TPO y placa de PVC de soldadura por inducción Rhinobond\*  
Placa de TPO y placa de PVC de soldadura por inducción isoWELD\*

### Medidas disponibles:

3" de diámetro

## Placa de fijación de aislamiento



Se utiliza junto con el sujetador adecuado para asegurar el aislamiento sobre pisos de madera (madera contrachapada CDX de 15/32" [12 mm] como mínimo), acero (calibre 22 [0.76 mm] o más resistente) y hormigón. Disponible en versiones para acero y plástico.

### Medidas disponibles:

3" de diámetro



## Sujetador Insulfast™



Se utiliza junto con el sujetador adecuado para asegurar el aislamiento sobre pisos de madera (madera contrachapada CDX de 15/32" [12 mm] como mínimo), acero (calibre 22 [0.76 mm] o más resistente) y hormigón.

### Medidas disponibles:

1 5/8", 2 1/4", 3" – 8" (en incrementos de 1")



# Sujetadores y placas

- Sure-Seal, Sure-White y Sure-Tough EPDM
- Membrana de TPO Sure-Weld
- Sure-Flex PVC

## Barra de fijación de metal

Barra de metal con revestimiento Galvalume™ que se usa para la sujeción mecánica de las membranas EPDM. La barra se puede cortar con facilidad a la longitud deseada. Se instala con HP-X Fasteners.

### Medidas disponibles:

1" de ancho x 10' de longitud



## Sujetador para correas



Se usa con los Sistemas de techado de acondicionamiento metálico de Carlisle para fijar membranas y RUSS a correas de acero estructurales. Brinda una resistencia de apoyo superior en correas estándar calibre 16.

### Medidas disponibles:

3 3/4", 4 3/4", 5 3/4", 7", 8"



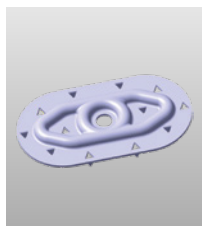
## Placa oval dentada



Se usa junto con el sujetador adecuado para fijar las membranas Sure-Flex a pisos de madera (madera contrachapada CDX de 15/32" [12 mm] como mínimo) y acero (calibre 22 [0.76 mm] o más resistente).

### Medidas disponibles:

1 1/2" x 2 3/4" Ovalada



## Sujetador RetroDriller



Sujetador especialmente diseñado con una punta de broca de 1/2" usado para fijar membranas Sure-Tough, Sure-Weld y Sure-Flex a correas de acero estructurales (hasta 3/16") en aplicaciones de acondicionamiento de techo metálico con costura de pie.

### Medidas disponibles:

4", 5", 6", 7", 8" & 10"



## Placas Piranha Plate



Se utilizan junto con el sujetador adecuado para fijar las membranas Sure-Weld y Sure-Flex sobre pisos de madera (madera contrachapada CDX de 15/32" [12 mm] como mínimo), acero (calibre 22 [0.76 mm] o más resistente) y hormigón.

### Medidas disponibles:

2 3/8" de diámetro

### PLACA HP-XTRA PIRANHA PLATE

*También disponible (no se muestra)*

Se utiliza con sujetadores HP-XTRA para fijar las membranas Sure-Weld y Sure-Flex sobre pisos de madera (madera contrachapada CDX de 15/32" [12 mm] como mínimo) y acero (calibre 22 [0.76 mm] o más resistente).

### Medidas disponibles:

2 3/8" de diámetro



## Placa de sujeción de costuras



Una placa metálica de 2" de diámetro, aplicable con sujetadores HP, HP 14-10, HP-X y CD-10, que se utiliza para unir mecánicamente membranas Sure-Tough y RUSS a cubiertas de madera (madera contrachapada CDX de 15/32" [12 mm] como mínimo), o para la fijación de membranas en cambios de ángulo junto con el sujetador apropiado

### Medidas disponibles:

2" de diámetro



■ Sure-Seal, Sure-White y Sure-Tough EPDM

■ Membrana de TPO Sure-Weld

■ Sure-Flex PVC

## Placa de fijación de aislamiento SecurFast™



Diseñado para fijación de placas de recubrimiento bajo sistemas de techado Sure-Seal, Sure-White, Sure-Flex o Sure-Weld. Las placas están estampadas en acero revestido con Galvalume para brindar protección a largo plazo contra la corrosión.

### Medidas disponibles:

2 7/8"



## Barra de terminación (aluminio)



Barra de aluminio extruido diseñada para fijar y sellar terminaciones de cubrejuntas de compresión. La barra tiene un borde superior para facilitar la aplicación del sellador de traslapes de Carlisle para instalaciones de EPDM o el sellador universal de una sola capa para instalaciones de TPO, PVC y KEE HP. La barra se puede cortar con facilidad a la longitud deseada.

### Medidas disponibles:

1" de ancho x 10' de largo (250 pies lineales)



## Clavo para barra de terminación



Se usa con la barra de terminación o con las placas de sujeción de costuras de Carlisle para fijar membranas a bloques de hormigón o paredes estructurales de hormigón o ladrillo. El perno de acero revestido de zinc brinda una excelente resistencia a la corrosión y el cuerpo de aleación de zinc tiene un poder de retención extraordinario.

### Medidas disponibles:

1 1/4"



## Sujetador de lámina base Dual Prong



Diseñado para fijar placas base sobre pisos de yeso, fibrocemento y hormigón ligero. Los sujetadores se instalan con el aplicador de pie Dual Prong de Carlisle, que sostiene y hace penetrar el tubo en el piso del techo y fija los alambres.

### Medidas disponibles:

1.8"



# Adhesivos, imprimadores y selladores

■ Sure-Seal, Sure-White y Sure-Tough EPDM

■ Membrana de TPO Sure-Weld

■ Sure-Flex PVC

■ FleeceBACK

■ Sistemas de varias capas

■ Producto de bajo contenido de VOC

## Pegamento para EPDM 90-8-30A



Adhesivo de contacto a base de solvente y alta resistencia que permite la unión rápida de membranas EPDM curadas a diversos sustratos. Diseñado para adherir membranas Sure-White, Sure-Seal, Sure-Tough y de epicloridrina a sustratos aprobados.

**Tasa de cobertura:** 60 pies cuadrados de superficie terminada por galón.

**Empaque:** cubo de 5 galones

**Número de producto:** 302124

**Vida útil:** 12 meses



## Pegamento Aqua Base 120



Adhesivo a base de agua semisensible a la presión. Este producto se puede usar como un pegamento de contacto de dos caras para membranas EPDM y TPO. También compatible con las membranas FleeceBACK EPDM y FleeceBACK TPO.

**Tasa de cobertura:** 120 pies cuadrados de superficie terminada por galón. (Puede variar según el tipo de aislamiento o la construcción de la pared).

**Empaque:** cubo de 5 galones

**Número de producto:** 307431

**Vida útil:** 12 meses



## Adhesivo/imprimador CAV-GRIP® III



CAV-GRIP III de Carlisle es un pegamento de contacto e imprimación en aerosol que se utiliza para adherir EPDM y TPO a superficies horizontales y verticales y membranas FleeceBACK a superficies verticales. CAV-GRIP III también puede utilizarse como imprimación para VapAir Seal 725TR y como imprimación de asfalto no expuesto para Flexible FAST.

**Tasa de cobertura:** consultar la Hoja de datos del producto.

**Empaque:**

Cilindro del aerosol n.º 40 – Número de producto: 329902

Cilindro del aerosol n.º 85 – Número de producto: 332659

**Vida útil:** 12 meses en envase sin abrir

**Accesorios CAV-GRIP:**

Manguera CAV-GRIP 6' – Número de producto: 304302

Manguera CAV-GRIP 12' – Número de producto: 304303

Manguera CAV-GRIP 18' – Número de producto: 304304

Divisor de manguera CAV-GRIP – Número de producto 332680

Pistola pulverizadora CAV-GRIP ajustable – Número de producto: 307490

Aplicador de doble punta para pistola pulverizadora CAV-GRIP – Número de producto: 348903

Puntas de repuesto para pistola pulverizadora CAV-GRIP – Cantidad 10 – Número de producto: 332774

Pistola pulverizadora CAV-GRIP con extensión – Número de producto: 330912



## Adhesivo CAV-GRIP para PVC



CAV-GRIP PVC de Carlisle es un adhesivo de bajo contenido de VOC que puede utilizarse para adherir PVC estándar a una variedad de sustratos tanto en aplicaciones de pared como de campo, y para adherir membranas FleeceBACK a paredes verticales.

**Tasa de cobertura:** consultar la Hoja de datos del producto.

**Empaque:**

Cilindro estándar – Número de producto: 335178

Cilindro grande – Número de producto: 336104

**Vida útil:** 12 meses para envases sin abrir



## Imprimador de bajo contenido de VOC CAV-PRIME para EPDM y TPO



Imprimador de membrana de bajo contenido de VOC de Carlisle empacado en un cilindro presurizado para aplicación por pulverización. El imprimador de bajo contenido de VOC es un producto a base de solvente diseñado para la imprimación en un paso de superficies de EPDM o TPO antes de la aplicación de SecurTAPE™, Factory-Applied Tape™, Coverstrip y el resto de los productos sensibles a la presión (PS). Este producto fue diseñado de conformidad con las normas sobre VOC. CAV-PRIME se aplica usando un sistema de pulverizado autónomo acoplado con una pistola pulverizadora con varilla de extensión y kit de fijación del aplicador. Las pistolas pulverizadoras, las mangueras y los kits de accesorios del aplicador CAV-PRIME se venden por separado.

**Tasa de cobertura:** 1,760 pies cuadrados/cilindro

**Empaque:** cilindro pequeño n.º 20

**N.º de producto** 341449

**Accesorios CAV-GRIP:**

Pistola pulverizadora CAV-PRIME 3' – Número de producto: 341897

Kit de abrazadera de aplicador CAV-PRIME - Número de producto: 341228

Mochila CAV-PRIME – Número de producto: 341898



## Imprimador CAV-PRIME HP-250



Imprimador HP-250 de Carlisle empacado en un cilindro presurizado para aplicación por pulverización. El imprimador HP-250 es un producto a base de solvente diseñado para la limpieza e imprimación en un solo paso de superficies de EPDM antes de la aplicación de SecurTAPE, Factory-Applied Tape y todos los demás productos sensibles a la presión (PS). Los imprimadores CAV-PRIME se aplican utilizando un sistema de pulverizado autónomo acoplado con una pistola pulverizadora con varilla de extensión y kit de fijación del aplicador. Las pistolas pulverizadoras, las mangueras y los kits de accesorios del aplicador CAV-PRIME se venden por separado.

**Tasa de cobertura:** 1,320 pies cuadrados/cilindro

**Empaque:** cilindro pequeño n.º 20

**Número de producto:** 341445



\* No cumple las reglamentaciones de todos los condados de California

■ Sure-Seal, Sure-White y Sure-Tough EPDM

■ Membrana de TPO Sure-Weld

■ Sure-Flex PVC

■ FleeceBACK

■ Sistemas de varias capas

■ Producto de bajo contenido de VOC

## Imprimador CCW-702LV



Un adhesivo con base de solvente de alta adhesión, con bajo contenido de VOC diseñado para promover la máxima adhesión de la barrera contra aire y vapores 725TR de Carlisle sobre sustratos aprobados. También se utilizan a fin de preparar superficies para mejorar la adhesión con adhesivo FAST.

**Tasa de cobertura:** 300-350 pies cuadrados por galón.

**Empaque:** cubo de 5 galones

**Número de producto:** 316148

**Vida útil:** 12 meses en envase sin abrir



## Adhesivo SureMB MC



Como adhesivo de poliéster de asfalto modificado de aplicación de un lado en húmedo diseñado para adherir a membranas FleeceBACK AFX y formato de cordones, las láminas base modificadas de Carlisle se pueden instalar sobre hormigón verde.

**Tasa de cobertura:**

67 ft<sup>2</sup> para superficies lisas

50 ft<sup>2</sup> para superficies irregulares o semiabsorbentes

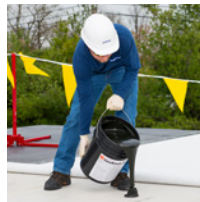
80 ft<sup>2</sup> para cordones de 6" o.c

110 ft<sup>2</sup> para cordones de 12" o.c

**Empaque:** cubo de 5 galones

**Número de producto:** 319689

**Vida útil:** 9 meses si se almacena a menos de 90 °F



## Sellador para bordes de corte



### SELLADOR PARA BORDE DE CORTE DE TPO

Un material polimérico de flujo libre transparente diseñado para sellar los bordes de corte (material expuesto) de la membrana Sure-Weld TPO. Se aplican ciertas restricciones; consulte la hoja de datos del producto para obtener más información.

**Tasa de cobertura:** 225'-275' por botella de 16 oz si se aplica en cordones de 1/8".

**Empaque:** (8) 16 oz. Botellas/caja

**Número de producto:**

303436 – Transparente

327530 – Bajo contenido de VOC

**Vida útil:** 12 meses

### SELLADOR DE PVC PARA BORDE DE CORTE

*También disponible (no se muestra)*

El sellador para borde de corte de PVC no es de uso obligatorio, pero puede utilizarse para sellar los bordes de corte (material expuesto) de la membrana Sure-Flex PVC. El sellador para bordes de corte es de color transparente.

**Empaque:** (12) 16 oz. Botellas/caja

**Número de producto:** 307754

**Vida útil:** 12 meses

**Tasa de cobertura:** 225'-275' por botella si se aplica en cordones de 1/8".



## Adhesivo de unión de bajo VOC EPDM X-23



Adhesivo de contacto a base de solvente y alta resistencia que permite la unión de membranas EPDM a diversos sustratos porosos y no porosos. Este producto cumple con los requisitos de contenido de <250 gpl de VOC de la Reglamentación Modelo de la OTC sobre adhesivos para sistemas de techado en una sola capa.

**Tasa de cobertura:** 60 pies cuadrados de superficie terminada por galón.

**Empaque:** cubo de 5 galones

**Número de producto:** 324002

**Vida útil:** 12 meses



## Adhesivo Flexible FAST



Un adhesivo sin VOC, de dos componentes y poca altura, que aporta absorción energética y resistencia a impactos, usado para adherir las membranas FleeceBACK y placas de aislación a diversos sustratos a fin de obtener un sistema totalmente impenetrable. El adhesivo Flexible FAST proporciona una ventana más amplia de temperatura de trabajo (25 °F – 120 °F).

**Tasa de cobertura:** consultar la Hoja de datos del producto.

**Empaque:**

Tambores de 50 galones – Parte A – Número de producto: 310472

Tambores de 50 galones – Parte B – Número de producto: 310473

Tambores de 15 galones – Parte A – Número de producto: 317329

Tambores de 15 galones – Parte B – Número de producto: 317331

Jarra de 5 galones - Parte A - Número de producto: 329722

Jarra de 5 galones - Parte B - Número de producto: 329723

HFO de doble tanque – Parte A – 336119

HFO de doble tanque – Parte B – 336341

Doble cartucho – Número de producto: 322958

**Vida útil:** 12 meses (Parte A y Parte B)



## Imprimador para EPDM HP-250



Un producto a base solvente diseñado para la imprimación y limpieza de membranas de EPDM antes de la aplicación de productos sensibles a la presión.

**Tasa de cobertura:** hasta 450 pies cuadrados por galón con membrana Kleen EPDM. Aproximadamente 250 pies cuadrados por galón con membrana de EPDM con polvo.

**Empaque:**

(6) latas de 1 galón – Número de producto: 302070

Cubos de 3 galones – Número de producto: 332683

**Vida útil:** 12 meses



\* No cumple las reglamentaciones de todos los condados de California

# Adhesivos, imprimadores y selladores

■ Sure-Seal, Sure-White y Sure-Tough EPDM

■ Membrana de TPO Sure-Weld

■ Sure-Flex PVC

■ FleeceBACK

■ Sistemas de varias capas

■ Producto de bajo contenido de VOC

## Adhesivo de unión de bajo contenido de VOC\*



Adhesivo de contacto con base de solvente y alta resistencia que permite la unión de todas las membranas EPDM y TPO a diversos sustratos porosos y no porosos. Este producto cumple con los requisitos de contenido de <250 gpl de VOC de la Reglamentación Modelo de la OTC sobre adhesivos para sistemas de techado en una sola capa.

**Tasa de cobertura:** 60 pies cuadrados de superficie terminada por galón.

**Empaque:** cubo de 5 galones

**Número de producto:** 303090

**Vida útil:** 12 meses



## Adhesivo de bajo nivel de VOC 1168\*



Adhesivo de contacto con base de solvente y alta resistencia que permite la unión de todas las membranas EPDM y Sure-Weld TPO a diversos sustratos porosos y no porosos. Este producto cumple con los requerimientos para las normas SCAQMD.

**Tasa de cobertura:** 60 pies cuadrados de superficie terminada por galón.

**Empaque:** cubo de 5 galones

**Número de producto:** 318847

**Vida útil:** 12 meses



## Adhesivo HydroBond™ de bajo contenido de VOC



Adhesivo de dispersión de base acuosa, para aplicación de un lado en húmedo para adherir todas las membranas Sure-Flex PVC de reverso liso y membranas FleeceBACK a varios sustratos. *No se puede usar con membranas KEE HP, TPO o EPDM de reverso liso.*

**Tasa de cobertura:**

Aplicación con rodillo: 100 pies cuadrados de superficie terminada por galón.  
Aplicación mediante pulverización: 133 pies cuadrados por galón de superficie terminada.

**Empaque:** cubo de 5 galones

**Número de producto:** 322112

**Vida útil:** 12 meses



## Imprimador de bajo contenido de VOC



Diseñado para la imprimación y limpieza en un paso de superficies de EPDM y TPO antes de la aplicación de productos sensibles a la presión. Es un producto de bajo nivel de VOC, ideal para usar en entornos con condiciones climáticas complejas.

**Tasa de cobertura:** hasta 700 pies cuadrados por galón con membrana TPO o Kleen EPDM. Aproximadamente 250 pies<sup>2</sup> por galón con membrana EPDM con polvo.

**Empaque:**

(6) latas de 1 galón – Número de producto: 329160

Cubos de 3 galones – Número de producto: 332714

**Vida útil:** 12 meses



## Pegamento de bajo contenido de VOC para PVC



Adhesivo de contacto a base de solvente y alta resistencia que permite la unión de membranas de PVC y KEE HP a diversos sustratos porosos y no porosos. Cumple con los requisitos de contenido de <250 gpl de VOC de la Reglamentación Modelo de la OTC sobre pegamentos para sistemas de techado en una sola capa.

**Tasa de cobertura:** 60 pies cuadrados de superficie terminada por galón.

**Empaque:** cubo de 5 galones

**Número de producto:** 309126

**Vida útil:** 12 meses



## Activador para Paso 1 de PVC de bajo contenido de VOC



Un activador a base de solvente de gran resistencia que permite que las tiras de recubrimiento de PVC sensibles a la presión se unan a las membranas de PVC o KEE HP. Cumple con los requisitos de contenido de <250 gpl de VOC de la Norma Modelo de la OTC.

**Tasa de cobertura:** de 250 a 300 pies cuadrados por galón

**Empaque:** (2) latas de 1 galón

**Número de producto:** 332651

**Vida útil:** 12 meses



\* No cumple las reglamentaciones de todos los condados de California

■ Sure-Seal, Sure-White y Sure-Tough EPDM

■ Membrana de TPO Sure-Weld

■ Sure-Flex PVC

■ FleeceBACK

■ Sistemas de varias capas

■ Producto de bajo contenido de VOC

## Imprimador de Paso 2 para PVC de bajo contenido de VOC



Un imprimador con base de polímero, alto contenido de sólidos, transparente, que se emplea para preparar membranas de PVC y KEE HP para que se adhieran a las tiras de recubrimiento de PVC sensibles a la presión. Cumple con los requisitos de contenido de <math><250\text{ gpl}</math> de VOC de la Norma Modelo de la OTC.

**Tasa de cobertura:** hasta 700 pies cuadrados por galón.

**Empaque:** (2) latas de 1 galón

**Número de producto:** 332652

**Vida útil:** 6 meses



## Limpiador de pistola y manguera CAV-PRIME de bajo contenido de VOC



Diseñado para limpiar las pistolas pulverizadoras y las mangueras utilizadas para aplicar las imprimaciones CAV-PRIME. También puede utilizarse para eliminar imprimadores de diversas superficies, como membranas de una sola capa, accesorios y metal.

**Empaque:** cilindro de aerosol pequeño

**Número de producto:** 341407



## Limpiador y removedor de pegamento UN-TACK de bajo contenido de VOC



Diseñado para su uso con membranas TPO y EPDM, el limpiador UN-TACK de bajo nivel de VOC se utiliza para eliminar adhesivos e imprimaciones de una gran variedad de superficies, lo que incluye membranas de una sola capa, accesorios, metal, plástico, caucho y vidrio. También puede utilizarse para lavar las mangueras y pistolas CAV-GRIP III antes de almacenarlas. No utilizar con CAV-PRIME.

**Tasa de cobertura:** 250 – 300 ft<sup>2</sup>/área de superficie de cilindro a limpiar

**Empaque:** cilindro de aerosol n.º 16

**Número de producto:** 330793



## Removedor y limpiador de adhesivos de bajo contenido de VOC CAV-GRIP PVC UN-TACK



Diseñado para lavar las mangueras y pistolas de PVC CAV-GRIP antes de su almacenamiento, el removedor UN-TACK para CAV-GRIP PVC también se utiliza para eliminar adhesivos e imprimaciones de una gran variedad de superficies, lo que incluye membranas de PVC, accesorios, metal, plástico, caucho y vidrio.

**Tasa de cobertura:** 250 – 300 ft<sup>2</sup>/área de superficie de cilindro a limpiar.

**Empaque:** cilindro del aerosol n.º 16

**Número de producto:** 336090



## Imprimador para PVC Paso 2



Un imprimador con base de polímero, alto contenido de sólidos, transparente, que se emplea para preparar membranas de PVC y KEE HP para que se adhieran a las tiras de recubrimiento de PVC sensibles a la presión.

**Tasa de cobertura:** de 200 a 250 pies cuadrados por galón

**Empaque:** (2) latas de 1 galón

**Número de producto:** 332653

**Vida útil:** 12 meses



## Limpiador de membranas de PVC y KEE HP



Este limpiador está formulado especialmente para limpiar membranas Sure-Flex PVC y KEE HP nuevas y en servicio.

**Tasa de cobertura:** 400 pies cuadrados (una superficie) por galón.

**Empaque:** cubo de 5 galones con cubierta cerrada

**Número de producto:** 329729



\* No cumple las reglamentaciones de todos los condados de California

# Adhesivos, imprimadores y selladores

■ Sure-Seal, Sure-White y Sure-Tough EPDM  
■ Membrana de TPO Sure-Weld  
■ Sure-Flex PVC

■ FleeceBACK  
■ Sistemas de varias capas  
■ Producto de bajo contenido de VOC

## Sellador vertible de un componente



Un sellador de poliéster elastomérico de un componente y curado por humedad compatible con las membranas EPDM, TPO y PVC de Carlisle. Diseñado para brindar un sello flexible y duradero alrededor de penetraciones difíciles de recubrir. La consistencia del sellador permite llenar cavidades con rapidez sin mezclar. El sellador sin usar se puede usar durante hasta 30 días si la bolsa se vuelve a sellar con la tapa original.

**Tasa de cobertura:** 122 pulgadas cúbicas de volumen por bolsa de ½ galón.

**Empaque:** (4) bolsas de ½ galón por cubo

**Número de producto:**

307647 – Negro

307603 – Blanco

**Vida útil:** 12 meses en envase sin abrir



## Adhesivo para Sure-Weld TPO



Adhesivo de contacto a base de solvente y alta resistencia que permite la unión de membranas Sure-Weld a diversos sustratos porosos y no porosos.

**Tasa de cobertura:** 60 pies cuadrados de superficie terminada por galón.

**Empaque:** cubo de 5 galones

**Número de producto:** 302099

**Vida útil:** 12 meses



## Selladores de traslape Sure-Seal y Sure-White



Material de consistencia para pistola usado para sellar los bordes de corte expuestos de las membranas Sure-Tough y los bordes de Elastoform Flashing.

**Tasa de cobertura:** 22' por tubo usando un cordón de 5/16".

**Empaque:** 25 tubos por caja

**Número de producto:**

302174 – Negro

302172 – Blanco

**Vida útil:** 12 meses



## Imprimador para TPO



Imprimador con base de polímero transparente, con gran contenido de sólidos, que se usa para preparar membranas TPO antes de la aplicación de productos sensibles a la presión (PS).

**Tasa de cobertura:** 200 a 250 pies cuadrados (una superficie) por galón.

**Empaque:** (6) latas de 1 galón

**Número de producto:** 310471

**Vida útil:** 12 meses en lata sin abrir



## Sellador vertible de dos componentes Sure-Seal EPDM



Producto de dos componentes a base de poliuretano, libre de solventes, compatible con las membranas Sure-Seal y Sure-White de Carlisle. Diseñado para brindar un sellado flexible y duradero alrededor de penetraciones difíciles de cubrir. También se puede usar para proporcionar un añadido permanente entre las membranas Sure-Seal y una superficie de techo en capas, y para fijar bases de pararrayos y sujetadores de cables de tierra a la superficie de la membrana.

**Tasa de cobertura:** 231 pulgadas cúbicas de volumen por cada galón mezclado adecuadamente.

**Empaque:**

Parte A – (2) cubos de 1 galón/caja.

Parte B – (2) latas de 1 pinta/caja.

**Número de producto:** 302084

**Vida útil:** 12 meses en envase sin abrir



## Sellador universal de una sola capa



Sellador de poliéster de un componente, libre de solvente y con 100 % de sólidos que proporciona un sellado estanco a la intemperie para una variedad de sustratos de construcción.

**Tasa de cobertura:** 25' por tubo o 600' por caja aplicando un cordón de 1/4".

**Empaque:** 24 tubos de 10.1 oz por caja

**Número de producto:** 310131

**Vida útil:** 12 meses en envase sin abrir (a 90 °F)



\* No cumple las reglamentaciones de todos los condados de California

■ Sure-Seal, Sure-White y Sure-Tough EPDM

■ Membrana de TPO Sure-Weld

■ Sure-Flex PVC

■ FleeceBACK

■ Sistemas de varias capas

■ Producto de bajo contenido de VOC

## Masilla para aislamiento de agua



Masilla de mezcla de butilo de un componente, autohumectante y de baja viscosidad para usar junto con sistemas de techado e impermeabilización. Se usa como agente sellador entre varias membranas y sustratos para terminaciones tipo compresión.

**Tasa de cobertura:** 10' por tubo, usando un cordón de 7/16".

**Empaque:** 25 tubos por caja

**Número de producto:** 319621

**Vida útil:** 12 meses en envase sin abrir



## Limpiador de membranas con bajo contenido de VOC



Se utiliza para limpiar membranas nuevas y en servicio de PVC, KEE HP, TPO y EPDM antes del proceso de sellado. El limpiador de membranas de bajo contenido de VOC contiene solventes 100 % eximidos por la EPA y se puede utilizar con una amplia variedad de temperaturas.

**Empaque:** lata de 1 galón (2) y lata de 5 galones

**Número de producto:**

326160 lata de 1 galón (2)

326860 lata de 5 galones



## Limpiador de membranas curadas



Se usa para limpiar membranas de EPDM y TPO nuevas y en uso antes de unir o de la aplicación de productos sensibles a la presión (PS). Ayuda a aflojar y eliminar suciedad y otros agentes contaminantes de la superficie de la membrana, logrando una superficie adecuada para la aplicación de adhesivo o imprimador. Consultar la hoja de datos del producto a fin de obtener instrucciones específicas para aplicaciones de membranas EPDM y TPO.

**Tasa de cobertura:** 400 pies cuadrados (una superficie) por galón.

**Empaque:**

(2) latas con tapa cerrada de 1 galón,

cubo con tapa cerrada de 5 galones

Latas de 1 galón

**Número de producto:** 304066 cubo de 5 galones

**Número de producto:** 302074



\* No cumple las reglamentaciones de todos los condados de California

# Revestimientos

## Imprimador para metal líquido para cubrejuntas LIQUISEAL®

Producto de curado rápido y alto poder adhesivo, que se utiliza con sustratos aceptables de metal o membranas de EPDM antes de la aplicación de la resina LIQUISEAL Liquid Flashing de Carlisle. El imprimador para metal líquido para cubrejuntas LIQUISEAL es una resina de poliuretano líquida de dos partes, de aplicación en frío, libre de solventes y con gran contenido de sólidos. Cada paquete de trabajo de dos partes incluye un componente A (resina de base) y un componente B (endurecedor).

**Tasa de cobertura:** 25 ft<sup>2</sup> por paquete

**Número de producto:** 330890

**Cantidad:** caja de 15

**Vida útil:** 1 año



## Resina líquida para cubrejuntas LIQUISEAL Liquid Flashing

La resina LIQUISEAL Liquid Flashing es una resina a base de poliuretano de dos componentes que se usa con el tejido LIQUISEAL Liquid Flashing para crear un cubrejuntas líquido reforzado de aplicación en frío. La resina LIQUISEAL Liquid Flashing es compatible con todas las membranas de una sola capa de Carlisle, tiene color y UV estables, bajo contenido de VOC, no tiene solventes y es prácticamente inodora. Cada paquete de trabajo de la resina LIQUISEAL Liquid Flashing incluye un componente A (blanco o gris) y un componente B (transparente) y si se mezclan bien, el producto adquirirá un color blanco o gris uniforme.

**Tasa de cobertura:** 13.6 ft<sup>2</sup> por galón

**Caja de medio galón de 8 - Número de producto:** 330891 - Blanco brillante

**1 galón - Número de producto:** 330892 - Blanco brillante

**Caja de medio galón de 8 - Número de producto:** 333301 - Gris

**1 galón - Número de producto:** 333302 - Gris

**Vida útil:** 2 años



## Vellón cubrejuntas LIQUISEAL Flashing Fleece

Refuerzo textil de poliéster no tejido y perforado a aguja, que se usa con la resina LIQUISEAL Liquid Flashing. Flashing Fleece viene en un grosor de 50 milésimas de pulgada.

**13.8" x 164' - Número de producto:** 330893

**Cantidad:** 3 rollos

**27" x 164' - Número de producto:** 330894

**Cantidad:** 1 rollo



## Imprimador para hormigón y mampostería LIQUISEAL

Imprimador de curado rápido y alto poder adhesivo, que se utiliza con sustratos de hormigón y mampostería aceptables y la resina LIQUISEAL Liquid Flashing de Carlisle. El imprimador para hormigón y mampostería LIQUISEAL es una resina epóxica líquida de dos partes, de aplicación en frío y libre de solventes. Cada paquete de trabajo de dos partes incluye un componente A (resina de base) y un componente B (endurecedor).

**Tasa de cobertura:** 19 ft<sup>2</sup> por empaque de 0.25 galones

**Número de producto:** 330897

**Cantidad:** caja de 15

**Vida útil:** 1 año

**Accesorios LIQUISEAL:**

Agitador en espiral LIQUISEAL – Número de producto: 330896

Bolsa de arena de revestimiento LIQUISEAL Surfacing Sand de 50 libras – Número de producto: 330899



## Revestimiento acrílico superior X-Tenda Coat™

Recubrimiento acrílico y elastomérico de alta calidad para todos los sustratos, incluidos los sistemas de techos de asfalto, metal de una sola capa y concreto.

**Tasa de cobertura:** 66 ft<sup>2</sup>/galón

**Empaque:** cubo de 5 galones

**Número de producto:**

358299 – Blanco

358210 – Gris claro

358668 – Gris oscuro

358311 – Tostado

**Vida útil:** 1 año sin abrir



## Recubrimiento base acrílico X-Tenda Coat

Recubrimiento base de un componente, bajo contenido de VOC, al agua, diseñado para su aplicación en membranas para techos de una sola capa envejecidos. Recubrimiento base de alto rendimiento para superficies difíciles de recubrir, como techos de Hypalon®, PVC, TPO y EPDM envejecidos.

**Tasa de cobertura:** 66 ft<sup>2</sup>/galón

**Empaque:** cubo de 5 galones

**Número de producto:** 358657

**Vida útil:** 1 año sin abrir



## Revestimiento base X-Tenda Coat Acrylic Bleed Block

Un recubrimiento acrílico elastomérico multiuso para usar sobre una variedad de sustratos, incluidos techos de asfalto y metal. Sus propiedades únicas de "bloqueo de sangrado" lo hacen muy adecuado para recubrir superficies de asfalto. Es excelente para impermeabilizar y restaurar sistemas de techos existentes.

**Tasa de cobertura:** 66 ft<sup>2</sup>/galón

**Empaque:** cubo de 5 galones

**Número de producto:** 358658

**Vida útil:** 1 año sin abrir



## Masilla acrílica X-Tenda Coat

Un compuesto acrílico elastomérico blanco para parches especialmente formulado para reparar y prevenir fugas en el techo antes de recubrirlo con un recubrimiento acrílico reflectante. No se resquebraja, agrieta ni pierde adherencia cuando se aplica según las instrucciones a una superficie de techo lisa, limpia y sana. Se puede aplicar sobre superficies secas o húmedas y no se filtra a través de los revestimientos reflectantes.

**Tasa de cobertura:** por galón

Aplicación de 1/8" de 125 milésimas de pulgada de espesor

12 1/2 ft lineales en 12 in de ancho

25 ft lineales en 6 in de ancho

37 1/2 ft lineales en 4 in de ancho

50 ft lineales en 3 in de ancho

75 ft lineales en 2 in de ancho

150 ft lineales en 1 in de ancho

300 ft lineales en 1/2 in de ancho

**Aplicación de 1/4" de 250 milésimas de pulgada de espesor**

6 1/4 ft lineales en 12 in de ancho

12 1/2 ft lineales en 6 in de ancho

18 3/4 ft lineales en 4 in de ancho

25 ft lineales en 3 in de ancho

37 1/2 ft lineales en 2 in de ancho

75 ft lineales en 1 in de ancho

150 ft lineales en 1/2 in de ancho

**Empaque:** cubo de 3.5 galones

**Número de producto:** 358659

**Vida útil:** 1 año sin abrir



## Imprimador X-Tenda Coat TPO

Un imprimador de bajo contenido de VOC con base de solvente diseñado para promover la adherencia óptima del revestimiento acrílico X-Tenda Coat clásico y los revestimientos de silicona X-Tenda Coat XTRA a membranas TPO nuevas o existentes. La aplicación de imprimador para TPO es simple, económica y rápida.

**Tasa de cobertura:** 200 a 400 ft<sup>2</sup>/galón

**Empaque:** cubo de 5 galones

**Número de producto:** 358676

**Vida útil:** 1 año sin abrir



## Tejido de refuerzo X-Tenda Coat

Es un material 100 % poliéster, de tejido cosido fabricado específicamente para el uso con revestimientos elastoméricos en la fabricación de membranas para techo. El poliéster de tejido cosido es uno de los tejidos más fuertes disponibles para añadir refuerzo a las costuras, fisuras, juntas, grietas, protuberancias y cubrejuntas. El tejido de refuerzo X-Tenda Coat ofrece una combinación poco habitual de propiedades de alta resistencia y buena elongación para ofrecer una excelente resistencia al estrés térmico. El tejido es muy maleable y se adapta a superficies irregulares y distintas de manera más fácil que otros tejidos suaves. El tejido de refuerzo X-Tenda Coat tiene alta capacidad de absorción, lo que permite que la membrana para techo líquida se impregne fácilmente y se encapsule formando detalles impermeables y resistentes o un refuerzo general. El tejido de refuerzo X-Tenda Coat se utiliza para reforzar zonas específicas, como costuras, fisuras, drenajes, ventilaciones y otras aberturas a través de la superficie del techo.

**Empaque:** 1 – Rollo de 6" x 300'

**Número de producto:** 358677



## Imprimador asfáltico con bloqueo de sangrado X-Tenda Coat

Un recubrimiento y sellador base elastomérico a base de agua de un componente que es altamente resistente al desprendimiento y prohíbe el paso de aceites asfálticos de los materiales de techo de asfalto existentes.

**Tasa de cobertura:** 66 ft<sup>2</sup>/galón

**Empaque:** cubo de 5 galones

**Número de producto:** 358678

**Vida útil:** 1 año sin abrir



# Revestimientos

## Revestimiento de silicona para techos X-Tenda Coat XTRA

Sistema de recubrimiento para techos de caucho de silicona 100 % silicona, con alto contenido de sólidos, sin solventes, de un componente, curado por humedad para usar en techo multicapa asfáltico liso existente, láminas de tapa lisas o granuladas, membrana de techo de una sola capa, revestimiento acrílico bien adherido, metal, concreto y varios tipos de techos de membrana envejecida. Se puede aplicar en más de 50 milésimas de pulgada en una sola capa sin ampollas, manteniendo la máxima adherencia.

**Tasa de cobertura:** 100 ft<sup>2</sup> por 1 – 1.5 galones

**Empaque:** cubo de 5 galones

**Número de producto:**

358300 – Blanco

358296 – Gris

358673 – Tostado

**Vida útil:** 2 años sin abrir



## Sellador de sujetadores X-Tenda Coat XTRA

Un sellador de curado por humedad de un componente diseñado para reducir las propiedades de flujo y pandeo para mejorar la suspensión del sellador en aplicaciones de pendiente baja y semipronunciada. El sellador de sujetadores X-Tenda Coat XTRA se utiliza para sellar sujetadores en techos metálicos de pendiente baja y semipronunciada aplicando una cucharada de sellador a cada cabeza de sujetador, que encapsula completamente el sujetador y sella el perímetro del panel de metal. Este sellador autonivelante forma un sello hermético para penetraciones de tuberías a través de cubiertas de techo en cubrejuntas de bolsillo de inclinación metálica, con contracción cero. Es resistente al moho y a los hongos y se aplica fácilmente en un cartucho estándar.

**Tasa de cobertura:** 100 – 150 sujetadores de ½" de diámetro por cartucho de 10.1 oz

**Empaque:** tubos de 24 a 11 oz

**Número de producto:** 359014

**Vida útil:** 2 años sin abrir



## Masilla X-Tenda Coat XTRA Butter Grade

Una membrana excepcionalmente versátil, resistente pero flexible que se aplica fácilmente con brocha o llana en espesores de hasta ¼". También es un excelente material de reparación para reparaciones directas al metal, acumulaciones progresivas, asfalto modificado liso, asfalto modificado granulado, membrana de techo de una sola capa envejecida, cubrejuntas, sujetadores y drenajes.

**Tasa de cobertura:** por galón

**Espesor de ⅛" de 125 milésimas de pulgada**

12 ½ ft en 12 in de ancho

25 ft lineales en 6 in de ancho

37 ½ ft lineales en 4 in de ancho

50 ft lineales en 3 in de ancho

75 ft lineales en 2 in de ancho

150 ft lineales en 1 in de ancho

300 ft lineales en ½ in de ancho

**Espesor de ¼" de 250 milésimas de pulgada**

6 ¼ ft lineales en 12 in de ancho

12 ½ ft lineales en 6 in de ancho

18 ¾ ft lineales en 4 in de ancho

25 ft lineales en 3 in de ancho

37 ½ ft lineales en 2 in de ancho

75 ft lineales en 1 in de ancho

150 ft lineales en ½ in de ancho

**Empaque:** cubo de 2 galones

**Número de producto:** 358297

**Vida útil:** 2 años sin abrir



## Masilla X-Tenda Coat XTRA Fiber Grade

Una masilla para techos de caucho de silicona fibrada de un componente, curada por humedad, diseñada para su uso en una variedad de membranas y techos revestidos. El producto se aplica con llana y está diseñado para permitir la aplicación de llana de alto espesor (hasta ½") en superficies verticales o planas. Los usos típicos incluyen cuencos de drenaje y debajo y alrededor de equipos montados en el techo.

**Tasa de cobertura:** ⅙" – 24 ft<sup>2</sup>, ⅛" – 12 ft<sup>2</sup>, ¼" – 6 ft<sup>2</sup>

**Empaque:** cubo de 2 galones

**Número de producto:** 358298

**Vida útil:** 2 años sin abrir



## Imprimador para metal X-Tenda Coat Prime-Tek

Es un imprimador acrílico de un solo componente, resistente a las manchas, permanentemente flexible y muy duradero. Tiene una excelente resistencia sobre sustratos metálicos y funciona muy bien también sobre sustratos de hormigón, mampostería y madera. Se puede recubrir con recubrimientos acrílicos X-Tenda Coat o recubrimientos de silicona X-Tenda Coat XTRA.

**Tasa de cobertura:** 0.3 – 0.5 galones/100 ft<sup>2</sup>

**Empaque:** cubo de 5 galones

**Número de producto:** 358682

**Vida útil:** 18 meses sin abrir



## Limpiador de techos de alta resistencia X-Tenda Coat

Limpiador de alto rendimiento diseñado para eliminar la suciedad, el polvo, el hollín, el polen y las manchas de moho/hongos de las membranas de techos y una variedad de otros sustratos. Este limpiador concentrado es la forma ideal de preparar y limpiar las membranas del techo antes de cubrirlas con recubrimientos de silicona o acrílico para techos. El limpiador de membranas de alta resistencia X-Tenda Coat también es una excelente opción para limpiar tejas de asfalto de pendiente pronunciada.

**Tasa de cobertura:** 450 – 900 ft<sup>2</sup> por galón (diluido)

**Empaque:** 4 – jarras de 1 galón

**Número de producto:** 358681



## Sistema de fijación por viento

### Ventilaciones VacuSeal™

Las ventilaciones VacuSeal se fabrican con un material plástico rígido que es lo suficientemente fuerte como para resistir las velocidades excesivas del viento, pero lo suficientemente ligero para un fácil manejo e instalación. El sistema de techos asegurados por ventilación VacuSeal es adecuado tanto para proyectos de nueva construcción como de reparación de techo.

**Número de producto:**

Solo ventilación – 333020

Ventilación con faldón de EPDM – 333021

Ventilación con faldón TPO – 333022

Ventilación con faldón de PVC – 333023



### Tiras de distribución de aire VacuSeal

Una malla de polipropileno utilizada junto con el sistema de techado asegurado VacuSeal Vent. Las tiras de distribución de aire VacuSeal se colocan debajo de la membrana, creando una unión entre las válvulas de ventilación VacuSeal y distribuyendo el aire debajo de dichas válvulas y la membrana.

**Tamaño disponible:** 10" x 500'

**Cantidad por caja:** 1 rollo

**Número de producto:** 333025



### Cinta selladora VacuSeal

Sellador de caucho butílico elastomérico de primera calidad que se utiliza con la barra de terminación para asegurar y sellar terminaciones de tapajuntas de tipo de compresión para el sistema de techo asegurado por ventilación VacuSeal. Este producto se extruye en papel recubierto de silicona para una fácil aplicación.

**Tamaño disponible:** 2.5" x 20'

**Cantidad por caja:** 6 rollos/caja

**Número de producto:** 333024



# Barreras de aire y vapor

## Capa base modificada y lámina base

Puede utilizarse en sistemas de cubiertas multicapa como barrera de aire y vapor, o como cubierta temporal durante un máximo de 90 días. Estos productos están reforzados con fibra de vidrio y cumplen o superan los requisitos aplicables de ASTM. Cuando se utiliza como barrera contra el aire y el vapor, los sustratos adecuados son el hormigón (se requiere imprimación), DensDeck Prime y SECUROCK.



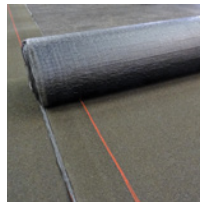
**SureMB 90 – Número de producto:** 307253

**Filtro de capas de vidrio Tipo IV SureMB - Número de producto:** 318311

**Filtro de capas vidrio SureMB Tipo VI - Número de producto:** 318312

## Hoja base aplicada con soplete

Membranas SBS aplicadas con soplete de superficie lisa de primera calidad reforzadas con estera de fibra de vidrio. Se puede utilizar como capa base en sistemas de varias capas, como barrera de aire y vapor, o como techo temporal hasta por 90 días. Este producto es una lámina de SBS de superficie lisa con estera de fibra de vidrio reforzada. Excelente para aplicaciones de baja temperatura cuando el uso de membranas de pelar y pegar no es posible. Los sustratos ideales incluyen concreto imprimado y placas de cubierta de yeso imprimadas

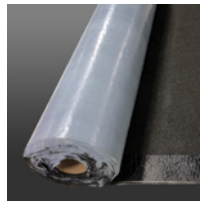


**SureMB 90TG – Número de producto:** 323887

**SureMB 120TG – Número de producto:** 323313

## Lámina base autoadhesiva

Membrana autoadhesiva de SBS (Estireno-Butadieno-Estireno) de superficie lisa y arenosa diseñada para ser utilizada como barrera de aire y vapor o cubierta temporal (hasta 90 días).



**SureMB 70 SA – Número de producto:** 335630

## VapAir Seal MD

Un compuesto de 15 milésimas de pulgada reforzado con aluminio recubierto de poli con un SBS autoadhesivo. Se utiliza como barrera de aire y vapor directamente sobre el entarimado metálico. Cumple las clasificaciones UL 1256 y FM 4470 de resistencia al fuego interno. El poliéster reforzado con revestimiento de aluminio resiste el tráfico más duro en el tejado. Las características de autocuración de este producto permiten la penetración de la fijación manteniendo los requisitos de fuga de aire IECC de 0.04 cfm.



**Tasa de cobertura:** 458 ft<sup>2</sup>/rollo

**Empaque:** 42 ½" x 131'

**Espesor:** 15 milésimas de pulgada

**Peso:** 71 libras/rollo

**Número de producto:** 321931

**Vida útil:** 12 meses de envase sin abrir

## VapAir Seal™ 725TR

Un compuesto de 40 milésimas de pulgada conformado por 35 milésimas de pulgada de asfalto recubierto con caucho autoadhesivo laminado sobre una película de polipropileno tejido de 5 milésimas de pulgada. Utilizado como barrera de aire y vapor/techo temporal, el revestimiento antiadherente de poliéster de una pieza evita que el material se adhiera a sí mismo en el rollo y se retira fácilmente para su instalación. Puede utilizarse como techo temporal durante un máximo de 120 días. Los sustratos más comunes son el hormigón, DensDeck® y SECUROCK®.



**Tasa de cobertura:** 305 ft<sup>2</sup>/rollo

**Empaque:** 39" x 100'

**Espesor:** 40 milésimas de pulgada

**Peso:** 89 libras/rollo

**Número de producto:** 330170

**Vida útil:** 12 meses de envase sin abrir

## Espuma cubrejuntas VapAir Seal

**Espuma cubrejuntas VapAir Seal - Número de producto:** 326390

**Espuma cubrejuntas VapAir Seal n.º 115 Parte A – Número de producto:** 336116

**Espuma cubrejuntas VapAir Seal n.º 115 Parte B – Número de producto:** 336117



# Bordes metálicos

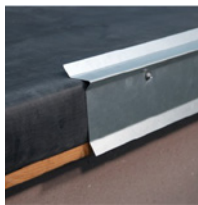
## Sistemas prefabricados SecurEdge™

Los sistemas prefabricados SecurEdge incluyen una variedad de perfiles de faja, albardilla, tope de grava y borde de goteo. Estos perfiles se fabrican bajo pedido en longitudes de 12' e incluyen el listón, la cubierta, los empalmes y los sujetadores para los orificios preperforados. También están disponibles productos para el control del agua, como canaletas y bajantes, alternativas a clavadoras de madera y una línea completa de accesorios, como cubrejuntas, extensores y soportes para pararrayos.



## Listón galvanizado SureTite™

Los perfiles de listón SureTite de Carlisle están hechos de acero galvanizado de calibre 22 en longitudes de 12' con orificios preperforados y sujetadores provistos. El listón de faja a presión se puede usar con faja fabricada en taller o remate cónico y el taco de borde de goteo se puede usar con borde de goteo fabricado en taller, tope de grava o remate plano cuando se usan láminas planas de metal Carlisle para fabricar la cubierta.



**Faja SureTite de 4 3/4" x 12' - Número de producto:** 349036

**Faja SureTite de 6 1/4" x 12' - Número de producto:** 349037

**Faja SureTite de 7 3/4" x 12' - Número de producto:** 349038

**Borde de goteo SureTite de 3" x 12' - Número de producto:** 349032

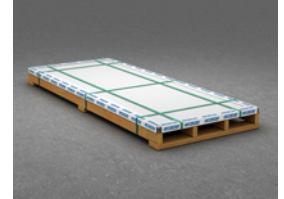
**Borde de goteo SureTite de 5" x 12' - Número de producto:** 349033

**Borde de goteo SureTite de 6" x 12' - Número de producto:** 349034

**Borde de goteo SureTite de 7" x 12' - Número de producto:** 349035

## Lámina plana arquitectónica de acero y aluminio Galvalume® con revestimiento de Kynar

Disponible en más de 40 colores estándar y metálicos, así como en acabados desnudos y anodizados, la lámina plana arquitectónica de acero y aluminio Galvalume recubierta Kynar (PVDF) de Carlisle es para uso general de chapa metálica en aplicaciones de construcción. Los espesores estándar para aluminio incluyen 0.032", 0.040", 0.050" y 0.063". Los espesores estándar para acero incluyen calibre 22 y 24. Consulte la tabla de colores para conocer la disponibilidad de colores y calibres. Hay colores y espesores personalizados disponibles.



**Medidas de la lámina:** 4' x 10'

## Listón extruido para faja

El listón extruido para faja de Carlisle es un listón continuo de aluminio extruido de 0.080" que está disponible en longitudes de 12'. Este producto cuenta con orificios previamente perforados para sujetadores espaciados a 12 in entre centros y puede usarse con metal de borde fabricado en taller cuando se usan láminas planas de metal Carlisle para fabricar la cubierta.



## Metal recubierto de Sure-Weld TPO y metal recubierto de Sure-Flex PVC

Para obtener más información sobre estos productos, visite la página 3

# Medios conductores para la detección electrónica de fugas

## Imprimador conductor Detec TruGround

El imprimador conductor Detec TruGround es un imprimador conductor eléctrico, de base acuosa, de aplicación líquida que permite la prueba de detección electrónica de filtraciones (electronic leak detection, ELD) de los conjuntos convencionales de techos. TruGround se puede utilizar en superficies no conductoras como madera contrachapada, aislamiento y placas de cubierta de yeso antes de la instalación de la membrana.



**Tasa de cobertura:** 1,250 pies cuadrados por cubo. (Nota: Los sustratos porosos pueden requerir dos capas, lo que reduce la tasa de cobertura a 625 pies cuadrados de superficie terminada)

**Empaque:** cubos de 5 galones

**Número de producto:** 341838

**Vida útil:** 1 año

# Anclaje de componentes de techo

## Anclajes U2400

Los anclajes U2400 cuentan con un solo perno de acero inoxidable 304 roscado de  $\frac{3}{8}$ " soldado a una placa de acero galvanizado G90 de 5.5" de diámetro. Disponible en EPDM, TPO y PVC/KEE HP en todos los colores disponibles.

**Tamaño del cubrejuntas:** 11.75" x 11.75"

**Empaque:** 10 anclajes en U por caja

**Número de producto:**

363806 – TPO Blanco  
363923 – TPO Gris  
363924 – TPO Tostado  
363925 – TPO Miscelánea (todos los demás colores)  
363926 – PVC Blanco  
363927 – PVC Gris  
363928 – PVC Tostado  
363929 – PVC Miscelánea (todos los demás colores)  
363940 – EPDM Negro  
363941 – EPDM Blanco  
363942 – EPDM Miscelánea (todos los demás colores)



## Kit de amarre de cable de sujeción

El kit de amarre de cable de sujeción de Anchor Products proporciona una sujeción confiable para accesorios de techo como conductos, chimeneas de ventilación y escape, marcos en H, antenas, astas de bandera, etc. Cada kit incluye todo lo necesario para crear una correa de cable de sujeción completa. La instalación requiere un anclaje en U por kit (se vende por separado).

**Embalaje:** 10 kits por caja

**Códigos de producto:** 363957

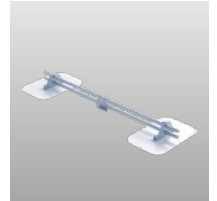


## Sistema de retención de nieve

El sistema de retención de nieve de Anchor Products proporciona una solución sólida y de ingeniería para controlar la nieve en los techos de una sola capa de Carlisle. Diseñado por proyecto con múltiples componentes prefabricados, el sistema se adhiere al techo utilizando anclajes de techo U3400 (se venden por separado) para brindar una resistencia superior, un rendimiento constante y un movimiento de nieve seguro y controlado que protege a las personas y la propiedad que se encuentra debajo.

**Embalaje:** varía según el artículo. Consulte la hoja de datos del producto para obtener información específica sobre el embalaje.

**Código del producto:** 363958



## Anclajes U3400

Los anclajes U3400 cuentan con dos pernos de acero inoxidable 304 roscados de  $\frac{3}{8}$ " soldados a una placa de acero galvanizado G90 de 11" x 5.5". Disponible en EPDM, TPO y PVC/KEE HP en todos los colores disponibles.

**Tamaño del cubrejuntas:** 11.75" x 17.5"

**Empaque:** 10 anclajes en U por caja

**Número de producto:**

363943 – TPO Blanco  
363944 – TPO Gris  
363945 – TPO Tostado  
363946 – TPO Miscelánea (todos los demás colores)  
363947 – PVC Blanco  
363948 – PVC Gris  
363949 – PVC Tostado  
363952 – PVC Miscelánea (todos los demás colores)  
363953 – EPDM Negro  
363954 – EPDM Blanco  
363955 – EPDM Miscelánea (todos los demás colores)



## Kit de amarre HVAC

El kit de amarre de calefacción, ventilación y aire acondicionado (Heating, Ventilation, and Air Conditioning, HVAC) de Anchor Products proporciona una sujeción confiable para las unidades de HVAC en la azotea. Cada kit incluye todo lo necesario para crear una correa para una unidad HVAC. La instalación requiere dos anclajes en U por kit (se venden por separado).

**Empaque:** 10 kits por caja

**Código de producto:** 363956



# Aislamiento

## InsulBase®

ReadyFlash  
TECHNOLOGY

Panel de aislamiento de techo rígido compuesto de un núcleo de espuma de poliisocianurato de celda cerrada unido en cada lado a fieltro de vidrio reforzado (glass-reinforced felt, GRF). Este panel viene de serie con la tecnología ReadyFlash™. Utilice el lado oscuro para aumentar las temperaturas de la superficie hasta 25 °F por encima de la temperatura ambiente o el lado claro para disminuir las temperaturas hasta 5 °F por debajo de la temperatura ambiente.

**Espesores disponibles:** 0.5" – 4.5"

**Tamaños de panel disponibles:** 4' x 4', 4' x 8' y 4' x 12'

**Valor R:** 2.8 – 26.8

**Tipo de fijación de aislamiento:** fijado mecánicamente o totalmente adherido con adhesivo flexible FAST™

**Tipo de fijación de la membrana:** sujeta mecánicamente, totalmente adherida, lastrada

\* *Espesores limitados*



## InsulBase NH

ReadyFlash  
TECHNOLOGY

Panel de aislamiento de techo rígido sin materiales de la lista roja de Living Building Challenge (LBC), compuesto de un núcleo de espuma de poliisocianurato de celda cerrada unido en cada lado a fieltro de vidrio reforzado (GRF). Este producto no contiene retardantes de llama halogenados. Este panel viene de serie con la tecnología ReadyFlash. Utilice el lado oscuro para aumentar las temperaturas de la superficie hasta 25 °F por encima de la temperatura ambiente o el lado claro para disminuir las temperaturas hasta 5 °F por debajo de la temperatura ambiente.

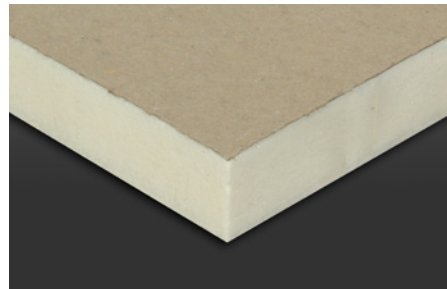
**Espesores disponibles:** 0.5" – 4.5"

**Tamaños de panel disponibles:** 4' x 4' y 4' x 8'

**Valor R:** 2.8 – 26.8

**Tipo de fijación de aislamiento:** sujeto mecánicamente, totalmente adherido con adhesivo flexible FAST

**Tipo de fijación de la membrana:** fijada mecánicamente, totalmente adherida, lastrada



## InsulBase RapidLock (RL™)

Panel de aislamiento de techo rígido compuesto de un núcleo de espuma de poliisocianurato de celda cerrada unido en cada lado a fieltro de vidrio reforzado. El sistema de techado RapidLock es un método de fijación en el que el panel aislante actúa como gancho y la membrana FleeceBACK® actúa como lazo para un sistema totalmente adherido y sin adhesivo.

**Espesores disponibles:** 2.0" y 2.6"

**Tamaño del panel disponible:** 4' x 8'

**Valor R:** 5.7 por pulgada

**Tipo de fijación de aislamiento:** sujeto mecánicamente o totalmente adherido con adhesivo flexible FAST

**Tipo de fijación de la membrana:** gancho y bucle con membranas FleeceBACK RapidLock



## SecurShield®

ReadyFlash  
TECHNOLOGY

Panel de aislamiento de techo rígido compuesto de un núcleo de espuma de poliisocianurato de celda cerrada unido en cada lado a un revestimiento de vidrio recubierto (CGF). Este panel viene de serie con la tecnología ReadyFlash. Utilice el lado oscuro para aumentar las temperaturas de la superficie hasta 50 °F por encima de la temperatura ambiente o el lado claro para disminuir las temperaturas hasta 10 °F por debajo de la temperatura ambiente.

**Espesores disponibles:** 0.5" – 4.5"

**Tamaños de panel disponibles:** 4' x 4' y 4' x 8'

**Valor R:** 2.8 – 26.8

**Tipo de fijación de aislamiento:** sujeto mecánicamente, totalmente adherido con FAST flexible

**Tipo de fijación de la membrana:** fijada mecánicamente, totalmente adherida, lastrada



## SecurShield NH

ReadyFlash  
TECHNOLOGY

Panel aislante rígido para techos sin materiales de la lista roja del LBC compuesto por un núcleo de espuma de poliisocianurato de celda cerrada unido a vidrio revestido de alto rendimiento; contiene cero retardantes de llama halogenados en sus superficies y viene con tecnología ReadyFlash. El lado oscuro puede aumentar las temperaturas de la superficie hasta 50 °F por encima de la temperatura ambiente, mientras que el lado claro puede reducirlas hasta 10 °F.

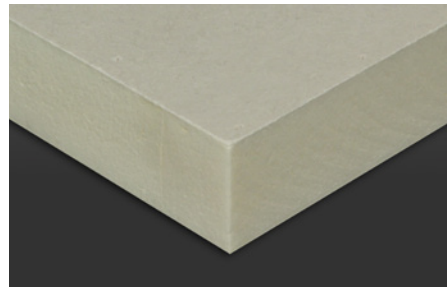
**Espesores disponibles:** 0.5" – 4.5"

**Tamaños de panel disponibles:** 4' x 4' y 4' x 8'

**Valor R:** 2.8 – 26.8

**Tipo de accesorio de aislamiento:** sujeto mecánicamente, totalmente adherido con FAST flexible

**Tipo de fijación de la membrana:** fijada mecánicamente, totalmente adherida, lastrada



## SecurShield RapidLock

Panel de aislamiento de techo rígido compuesto de un núcleo de espuma de poliisocianurato de celda cerrada unido en cada lado a un revestimiento de vidrio recubierto (GCF). El sistema de techado RapidLock es un método de fijación en el que el panel aislante actúa como gancho y la membrana FleeceBACK actúa como lazo para un sistema totalmente adherido y sin adhesivo.

**Espesores disponibles:** 2.0" y 2.6"

**Tamaño del panel disponible:** 4' x 8'

**Valor R:** 5.7 por pulgada

**Tipo de fijación de aislamiento:** sujeto mecánicamente o totalmente adherido con adhesivo flexible FAST

**Tipo de fijación de la membrana:** gancho y bucle con membranas FleeceBACK RapidLock



# Aislamiento

## InsulBase cónico

Panel de aislamiento de techo rígido con pendiente, compuesto de un núcleo de espuma de poliisocianurato de celda cerrada, unido durante el proceso de fabricación a revestimientos de papel de fibra reforzada. Este panel está disponible en 20 y 25 PSI.

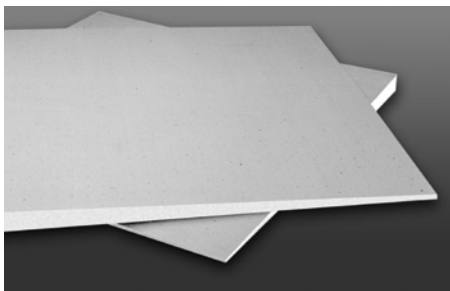
**Pendientes disponibles:** 1/8", 1/4", 3/8" y 1/2" por pie

**Tamaños de panel disponibles:** 4' x 4' y 4' x 8'

**Valor R:** 4.3 – 25.2

**Tipo de accesorio de aislamiento:** sujeto mecánicamente o totalmente adherido con adhesivo flexible FAST

**Tipo de fijación de la membrana:** fijada mecánicamente, totalmente adherido, lastrado



## SecurShield cónico

Panel de techo rígido compuesto de un núcleo de espuma de poliisocianurato de celda cerrada, laminado en un revestimiento de vidrio recubierto de alto rendimiento.

**Pendientes disponibles (20 psi):** 1/8", 1/4", 3/8" y 1/2" por pie

**Pendientes disponibles (25 psi):** 1/16", 1/8", 3/16", 1/4", 3/8" y 1/2" por pie

**Tamaños de panel disponibles:** 4' x 4' y 4' x 8'

**Valor R:** 3.6 – 25.2

**Tipo de accesorio de aislamiento:** sujeto mecánicamente o totalmente adherido con adhesivo flexible FAST

**Tipo de fijación de la membrana:** fijada mecánicamente, totalmente adherido, lastrado



## Sumidero de destino y sumidero de destino con bisagra Hinged Target Sump

Los sumideros de destino con bisagra Hinged Target Sump de 8' x 8' están preensamblados con paneles H-Shield o H-Shield CG cónicos de 25 PSI. Espesores del borde perimetral de los sumideros: 1.5", 2", 2.5" o 3".

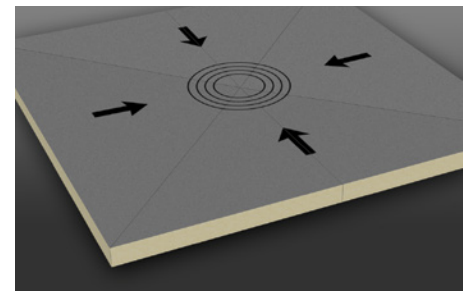
**Valor R:** 6.67 – 13.28

Los sumideros de destino de 4' x 4' se fabrican con paneles H-Shield CG cónicos de 25 PSI solamente. Este sumidero viene preensamblado con una pendiente de 1/2" en espesores de 0.5" a 2.0"

**Valor R:** 6.67 – 15.22

**Tipo de fijación de aislamiento:** sujeto mecánicamente o totalmente adherido con adhesivo flexible FAST

**Tipo de fijación de la membrana:** fijada mecánicamente, totalmente adherida, lastrada



## Insulfoam EPS

Panel aislante rígido compuesto de poliestireno expandido (EPS) ligero de celda cerrada.

**Espesores disponibles:** 1/4" – 10"

**Tamaños de panel disponibles:** 4' x 4' y 4' x 8'

**Valor R:** 3.85 – 4.6

**Tipo de accesorio de aislamiento:** fijado mecánicamente o totalmente adherido

**Tipo de fijación de la membrana:** fijada mecánicamente, totalmente adherida\*, lastrada



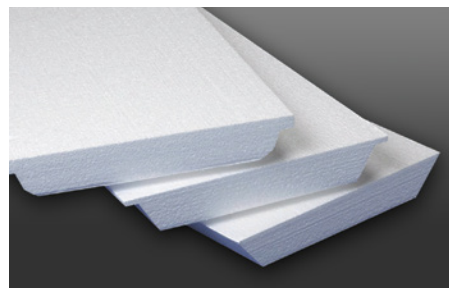
## Relleno de estrías Insulfoam EPS

Sistema de aislamiento diseñado, fabricado con medidas especiales, a base de poliestireno expandido (EPS) liviano, de calidad superior, de celda cerrada.

**Valor R:** 3.85 por pulgada

**Tipo de fijación de aislamiento:** sujeto mecánicamente o totalmente adherido

**Tipo de fijación de la membrana:** fijada mecánicamente, totalmente adherida\*, lastrada



## EPS cónico Insulfoam

Un aislamiento de ingeniería hecho de poliestireno expandido (EPS) liviano de celda cerrada.

**Espesores disponibles:** 1/8" – 40.0"

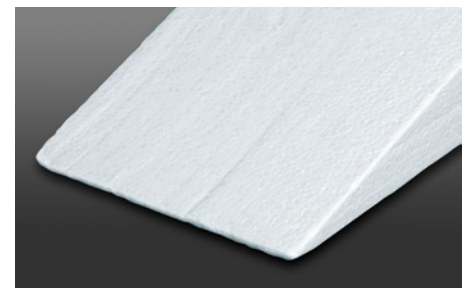
**Pendiente disponible:** no hay limitaciones en la pendiente disponible por pie

**Tamaños de panel disponibles:** 4' x 4' y 4' x 8'

**Valor R:** 3.85 – 4.6

**Tipo de fijación de aislamiento:** sujeto mecánicamente o totalmente adherido

**Tipo de fijación de la membrana:** fijada mecánicamente, totalmente adherida\*, lastrada



## ChannelDry® EPS

Poliestireno expandido liviano de celda cerrada que se usa junto con ventilaciones de descarga unidireccionales y bidireccionales que permite que la instalación del sistema de techo comience con el curado estructural del concreto.

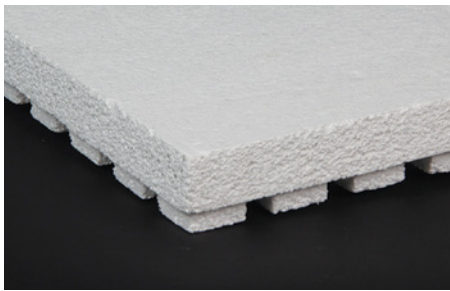
**Espesor disponible:** 2.0"

**Tamaño del panel disponible:** 4' x 4'

**Valor R:** 7.1

**Tipo de fijación de aislamiento:** sujeto mecánicamente, totalmente adherido

**Tipo de fijación de la membrana:** fijada mecánicamente, totalmente adherida\*, lastrada, soldada por inducción



## Panel FOAMULAR® de Owens Corning

Panel de espuma rígida y celda cerrada, resistente a la humedad e ideal para muchas aplicaciones de techado, incluso madera contrachapada, conjuntos de membrana de techo invertida, sistemas cónicos, techos con vegetación, pisos de techos de plazas y aplicaciones de recuperación.

**Productos disponibles:** THERMAPINK 25 (Tipo IV), FOAMULAR 404 (Tipo VI), FOAMULAR 604 (Tipo VII), Productos cónicos FOAMULAR

**Valor R:** 0.5 por pulgada

**Tipo de fijación de aislamiento:** sujeto mecánicamente, totalmente adherido

**Tipo de fijación de la membrana:** fijada mecánicamente, totalmente adherido\*



## DuPont Styrofoam Brand Deckmate Plus

Aislamiento de espuma de poliestireno extruido diseñado específicamente para proporcionar soporte de membrana para aplicaciones de techos de pendiente baja convencionales.

**Espesores disponibles:** 1.0" – 4.0"

**Tamaños de panel disponibles:** 2' x 8' y 4' x 8'

**Valor R:** 5.0 por pulgada

**Tipo de fijación de aislamiento:** totalmente adherido

**Tipo de fijación de la membrana:** totalmente adherida\*



## ROXUL TOPROCK® DD y TOPROCK DD Plus

Paneles aislantes rígidos de lana mineral con superficies superiores rígidas para mayor durabilidad y mayor resistencia.

**Espesores disponibles:** 2.0" – 6.0"

**Tamaño de panel disponible:** 4' x 4'

**Valor R:** 3.8 por pulgada

**Tipo de fijación de aislamiento:** sujeto mecánicamente

**Tipo de fijación de la membrana:** fijada mecánicamente, totalmente adherida\*, lastrada



\* Fijación de membrana totalmente adherida cuando se utiliza una placa de recubrimiento.

Para obtener una lista completa de los números de productos de aislamiento, consulte la página 53

# Placa de recubrimiento

## InsulBase HD

Placa de recubrimiento de poliiso adherida a un revestimiento reforzado con fibra de vidrio en ambos lados que se puede usar tanto en retechado como en nuevas construcciones.

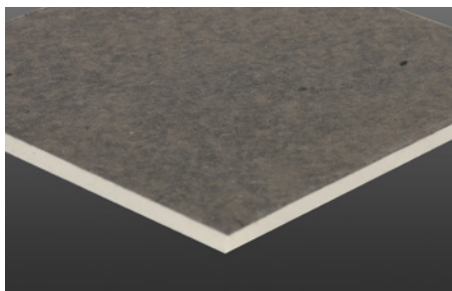
**Espesor disponible:** ½"

**Tamaños de panel disponibles:** 4' x 4' y 4' x 8'

**Valor R:** 2.5

**Tipo de fijación de la placa de recubrimiento:** sujeta mecánicamente

**Tipo de fijación de la membrana:** fijada mecánicamente



## SecurShield HD

*ReadyFlash*  
TECHNOLOGY

Placa de recubrimiento de poliiso laminada, unida a un revestimiento de fibra de vidrio recubierto que se puede utilizar en la renovación de techos y nuevas construcciones. Este panel viene de serie con la tecnología ReadyFlash. Utilice el lado oscuro para aumentar las temperaturas de la superficie hasta 50 °F por encima de la temperatura ambiente o el lado claro para disminuir las temperaturas hasta 25 °F por debajo de la temperatura ambiente.

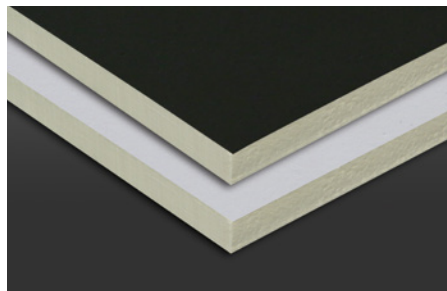
**Espesor disponible:** ½"

**Tamaños de panel disponibles:** 4' x 4' y 4' x 8'

**Valor R:** 2.5

**Tipo de fijación de la placa de recubrimiento:** sujeta mecánicamente o totalmente adherida con adhesivo flexible FAST

**Tipo de fijación de la membrana:** fijada mecánicamente o totalmente adherida



## SecurShield HD Plus

Placa de recubrimiento de poliiso laminado a un revestimiento de fibra de vidrio recubierto con una malla en un lado de la placa.

**Espesor disponible:** ½"

**Tamaños de panel disponibles:** 4' x 4' y 4' x 8'

**Valor R:** 2.5

**Tipo de fijación de la placa de recubrimiento:** sujeta mecánicamente o totalmente adherida con adhesivo flexible FAST

**Tipo de fijación de la membrana:** fijada mecánicamente o totalmente adherida



## SecurShield HD RL

Sistema de fijación de gancho y bucle de placas de recubrimiento que se puede utilizar con las membranas Carlisle FleeceBACK.

**Espesor disponible:** ½"

**Tamaño de panel disponible:** 4' x 8'

**Valor R:** 2.5

**Tipo de fijación de la placa de recubrimiento:** sujeta mecánicamente o totalmente adherida con adhesivo flexible FAST

**Tipo de fijación de la membrana:** gancho y bucle con membranas FleeceBACK RapidLock



## SecurShield HD Composite

Panel aislante compuesto integrado por una placa de recubrimiento de poliiso de ½" de alta densidad unida al aislante de techo poliiso rígido SecurShield.

**Espesores disponibles:** 1.5", 1.8", 2.0", 2.5" 3.0" 3.5", 3.6", 4.0"

**Tamaños de panel disponibles:** 47.5" x 95.5" o 47.5" x 47.5"

**Valor R:** 8.2 – 23.0

**Tipo de fijación de la placa de recubrimiento:** sujeta mecánicamente o totalmente adherida con adhesivo flexible FAST

**Tipo de fijación de la membrana:** fijada mecánicamente o totalmente adherida



## SecurShield HD Composite RL

Sistema de fijación de velcro compuesto por una placa de recubrimiento de poliiso HD de ½" laminada con aislamiento de poliiso rígido SecurShield que se puede utilizar con las membranas Carlisle FleeceBACK.

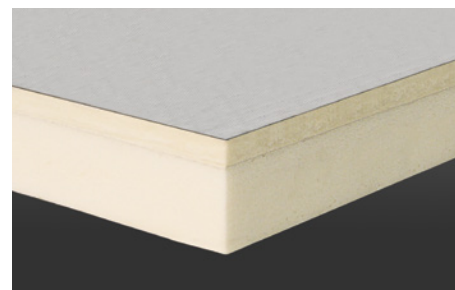
**Espesores disponibles:** 2.0", 2.5", 3.0", 3.5", 4.0"

**Tamaños de panel disponibles:** 47.5" x 95.5" y 47.5" x 47.5"

**Valor R:** 11.1 – 23.0

**Tipo de fijación de la placa de recubrimiento:** sujeta mecánicamente o totalmente adherida con adhesivo flexible FAST

**Tipo de fijación de la membrana:** gancho y bucle con membranas FleeceBACK RapidLock



## Placa compuesta StormBase®

Panel compuesto de aislamiento de techo rígido compuesto por un panel de aislamiento de poliisocianurato fabricado en línea a una placa de viruta OSB de 7/16".

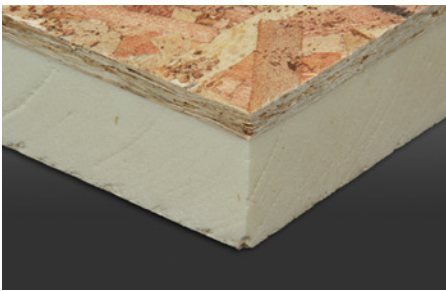
**Espesores disponibles:** 1.5", 2.0", 2.5", 3.0", 3.5", 4.0"

**Tamaños de panel disponibles:** 47.5" x 95.5" enrutado en 4 lados o 47.5" x 47.5" enrutado en 3 lados

**Valor R:** 6.3-21.1

**Tipo de fijación de la placa de recubrimiento:** sujeta mecánicamente o totalmente adherida con adhesivo flexible FAST

**Tipo de fijación de la membrana:** fijada mecánicamente o totalmente adherida



## Placa compuesta SecurShield HD EPS

Aislamiento compuesto de alta calidad formado por poliestireno expandido (EPS) de celda cerrada, ligero y resistente, unido a una placa de recubrimiento de poliisocianurato de alta densidad. Es el único compuesto de EPS-poliisocianurato en la industria de los techos.

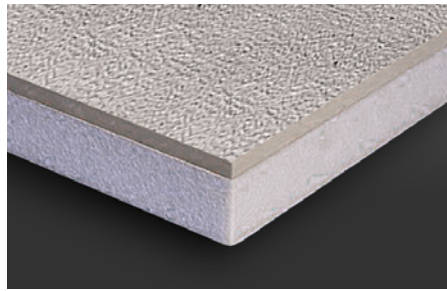
**Espesores disponibles:** 1.5" – 6"

**Tamaño del panel disponible:** 4' x 8'

**Valor R:** 6.37 – 23.68

**Tipo de fijación de la placa de recubrimiento:** sujeta mecánicamente o totalmente adherida

**Tipo de fijación de la membrana:** fijada mecánicamente o totalmente adherida



## DensDeck®

Núcleo de yeso con revestimientos de estera de vidrio incrustados en la parte superior e inferior de la placa.

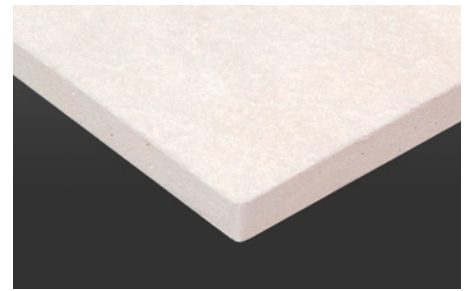
**Espesores disponibles:** 1/4", 1/2", 5/8"

**Tamaño de panel disponible:** 4' x 8'

**Valor R:** 0.28 – 0.67

**Tipo de fijación de la placa de recubrimiento:** sujeta mecánicamente

**Tipo de fijación de la membrana:** fijada mecánicamente



## DensDeck Prime

Núcleo de yeso con revestimientos de estera de vidrio incrustados en la parte superior e inferior de la placa. Esta placa se usa generalmente sobre el aislamiento.

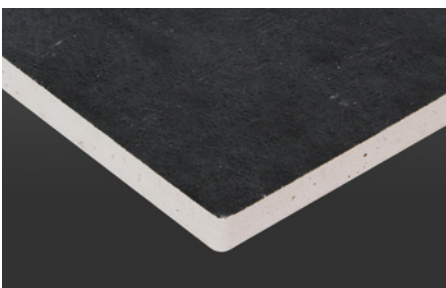
**Espesores disponibles:** 1/4", 1/2", 5/8"

**Tamaño del panel disponible:** 4' x 4' y 4' x 8'

**Valor R:** 0.28 – 0.67

**Tipo de fijación de la placa de recubrimiento:** sujeta mecánicamente o totalmente adherida con adhesivo flexible FAST

**Tipo de fijación de la membrana:** fijada mecánicamente o totalmente adherida



## DensDeck StormX™ Prime

Placa de recubrimiento de yeso reforzado que incluye un centro mejorado resistente a la humedad y revestimiento de vidrio.

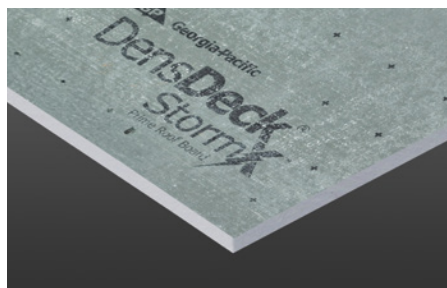
**Espesor disponible:** 5/8"

**Tamaño de panel disponible:** 4' x 4' y 4' x 8'

**Valor R:** 0.67

**Tipo de fijación de la placa de recubrimiento:** sujeta mecánicamente o totalmente adherida con adhesivo flexible FAST

**Tipo de fijación de la membrana:** fijada mecánicamente o totalmente adherida



## Lámina de vidrio DEXcell®

Revestimientos de fibra de vidrio recubiertos con un núcleo de yeso mejorado resistente al moho.

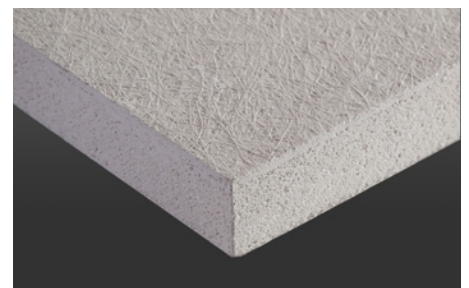
**Espesores disponibles:** 1/4", 1/2", 5/8"

**Tamaño de panel disponible:** 4' x 8'

**Valor R:** 0.23 – 0.5

**Tipo de fijación de la placa de recubrimiento:** sujeta mecánicamente

**Tipo de fijación de la membrana:** fijada mecánicamente



# Placa de recubrimiento

## Lámina de vidrio DEXcell FA®

Revestimientos de fibra de vidrio recubiertos de alta resistencia con un núcleo de yeso mejorado resistente al moho y a la humedad.

**Espesores disponibles:** ¼", ½", 5/8"

**Tamaños de panel disponibles:** 4' x 4' y 4' x 8'

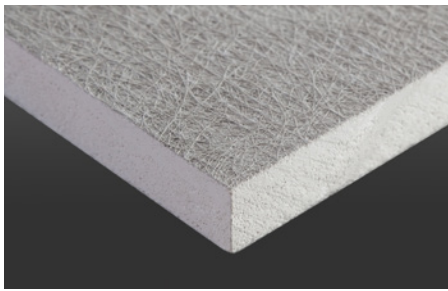
**Valor R:** 0.23 – 0.5

**Tipo de fijación de la placa de recubrimiento:**

sujeta mecánicamente o totalmente adherida

**Tipo de fijación de la membrana:** fijada

mecánicamente o totalmente adherida



## Lámina de vidrio DEXcell FA VSH®

Panel de yeso reforzado con un núcleo de yeso mejorado y revestimientos de estera de vidrio revestido de alta resistencia.

**Espesor disponible:** 5/8"

**Tamaños de panel disponibles:** 4' x 4' y 4' x 8'

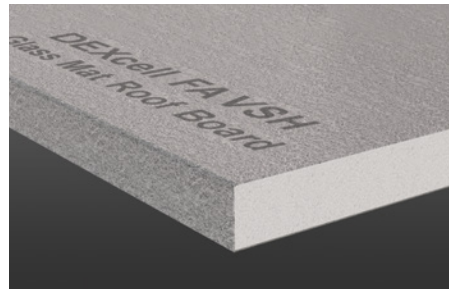
**Valor R:** 0.5

**Tipo de fijación de la placa de recubrimiento:**

sujeta mecánicamente o totalmente adherida

**Tipo de fijación de la membrana:** fijada

mecánicamente o totalmente adherida



## Lámina de vidrio ultraligera recubierta USG SECUROCK®

Incluye un núcleo de yeso especialmente tratado y revestimientos de fibra de vidrio de alto rendimiento. El revestimiento superior está revestido para aplicaciones adheridas.

**Espesores disponibles:** ¼", ½", 5/8"

**Tamaño del panel disponible:** 4' x 4' y 4' x 8'

**Valor R:** 0.36 – 0.54

**Tipo de fijación de la placa de recubrimiento:**

sujeta mecánicamente

**Tipo de fijación de la membrana:** fijada

mecánicamente o totalmente adherida



## Placa de defensa contra agentes meteorológicos USG SECUROCK

Placa de techo de alto rendimiento para uso en sistemas de techos comerciales. Mejora la durabilidad de todo el sistema de techado cuando se usa como placa de recubrimiento en sistemas de techos comerciales. El núcleo con tratamiento especial y el recubrimiento de malla de fibra de vidrio de alto rendimiento brindan protección contra el fuego, el moho y la humedad.

**Espesores disponibles:** 5/8"

**Tamaño de panel disponible:** 4' x 4' y 4' x 8'

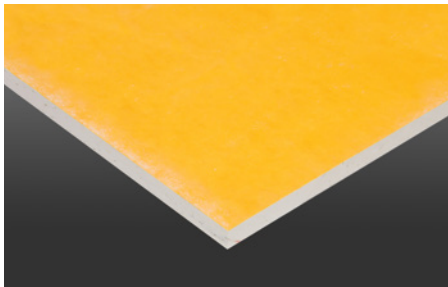
**Valor R:** 0.54

**Tipo de fijación de la placa de recubrimiento:**

sujeta mecánicamente o totalmente adherida

**Tipo de fijación de la membrana:** fijada

mecánicamente o totalmente adherido



## Lámina de vidrio ultraligera USG SECUROCK

Incluye un núcleo de yeso especialmente tratado y revestimientos de fibra de vidrio de alto rendimiento.

**Espesores disponibles:** ¼", ½", 5/8"

**Tamaño de panel disponible:** 4' x 8'

**Valor R:** 0.36-0.54

**Tipo de fijación de la placa de recubrimiento:**

sujeta mecánicamente

**Tipo de fijación de la membrana:** fijada

mecánicamente



## Fibra de yeso USG SECUROCK

Una placa reforzada con fibra con una composición uniforme que le da a la placa una resistencia superior al agua hasta el núcleo.

**Espesores disponibles:** ¼", 3/8", ½", 5/8"

**Tamaño de panel disponible:** 4' x 4' y 4' x 8'

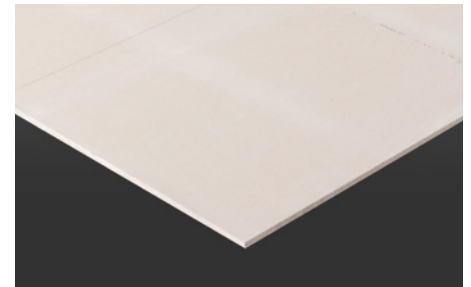
**Valor R:** 0.2 – 0.6

**Tipo de fijación de la placa de recubrimiento:**

sujeta mecánicamente

**Tipo de fijación de la membrana:** sujeta

mecánicamente o totalmente adherida



## Cemento DEXcell

Cemento Portland y agregados livianos con revestimientos de malla de fibra de vidrio de alta resistencia.

**Espesores disponibles:** 5/8", 7/16"

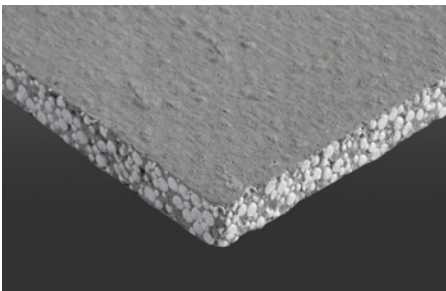
**Tamaños de panel disponibles:** 4' x 4' y 4' x 8'

**Valor R:** 0.28 – 0.4

**Tipo de fijación de la placa de recubrimiento:**

sujeta mecánicamente o totalmente adherida

**Tipo de fijación de la membrana:** fijada mecánicamente o totalmente adherida



## Blue Ridge Fiberboard STRUCTODEK® (Placa de recuperación de alto rendimiento)

Fibras de madera y aditivos, tratados para favorecer la adhesión de las membranas y reducir la absorción del adhesivo.

**Espesores disponibles:** 1/2" y 1"

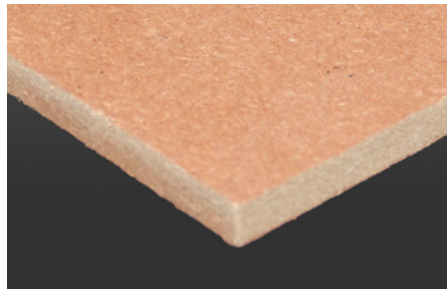
**Tamaños de panel disponibles:** 4' x 4' y 4' x 8'

**Valor R:** 1.3 – 2.6

**Tipo de fijación de la placa de recubrimiento:**

sujeta mecánicamente o totalmente adherida con adhesivo flexible FAST

**Tipo de fijación de la membrana:** fijada mecánicamente, totalmente adherida o lastrada



## Placa de recuperación plegada en acordeón R-Tech®

Un aislamiento rígido de alto rendimiento de poliestireno expandido ligero (EPS) con revestimientos laminados poliméricos avanzados. Este producto está disponible con revestimiento adherido de fábrica, que puede ser metálico reflectivo, blanco o una combinación de ambos.

**Espesores disponibles:** 3/8", 1/2", 3/4"

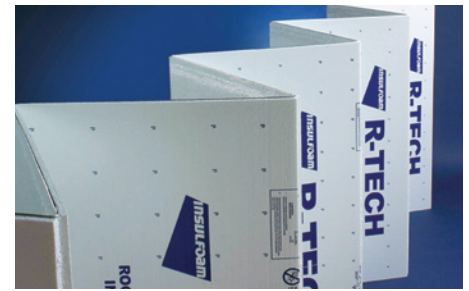
**Tamaño de panel disponible:** 4' x 50'

**Valor R:** 3.85 – 5.00

**Tipo de fijación de la placa de recuperación:**

sujeta mecánicamente

**Tipo de fijación de la membrana:** fijada o lastrada mecánicamente



# Membrana EPDM

## Membrana de EPDM no reforzada Sure-Seal FR Kleen de 45 milésimas de pulgada

Código	Tamaños de lámina
305565	10' x 50'
323077	10' x 100'

## Membrana de EPDM no reforzada Sure-Seal FR Kleen de 60 milésimas de pulgada

Código	Tamaños de lámina
348767	10' x 25' con FAT de 3" – 12 paquetes
322413	10' x 50' con FAT de 3" – 1 paquete
300175	10' x 50'
322412	10' x 100' con FAT de 3" – 1 paquete
329863	10' x 100' con FAT de 6" – 1 paquete
300176	10' x 100'

## Membrana de EPDM no reforzada Sure-Seal FR Kleen de 90 milésimas de pulgada

Código	Tamaños de lámina
317402	10' x 50' con FAT de 6" – 1 paquete
310295	10' x 50'
317283	10' x 100' con FAT de 3" – 1 paquete
317351	10' x 100' con FAT de 6" – 1 paquete
300178	10' x 100'

## Membrana de EPDM no reforzada Sure-Seal FR de 45 milésimas de pulgada

Código	Tamaños de lámina
300038	10' x 50'
300039	10' x 100'
303381	16.5' x 100' – Sin pliegue
300181	20' x 50'
307334	20' x 100' con FAT de 3"
300182	20' x 100'
309027	25' x 100' con FAT de 3" - Un pliegue
323273	30' x 100' con FAT de 3" – Un pliegue

## Membrana de EPDM no reforzada Sure-Seal de 60 milésimas de pulgada FR

Código	Tamaños de lámina
301856	7' x 50'
300088	10' x 50'
300089	10' x 100'
301854	12' x 50'
301855	12' x 100'
300371	15' x 100'
317590	16.5' x 100' con FAT de 3" - Sin pliegue
318225	16.5' x 100' con FAT de 6" - Sin pliegue
300385	16.5' x 100' – Sin pliegue
300372	20' x 50'
307290	20' x 100' con FAT de 3"
307399	20' x 100' con FAT de 6"
300373	20' x 100'
308710	25' x 100' con FAT de 3" - Un pliegue
310056	25' x 100' con FAT de 6" - Un pliegue
300386	25' x 100' - Un pliegue
317592	30' x 100' con FAT de 3" – Un pliegue
318663	30' x 100' con FAT de 6" - Un pliegue
300378	30' x 100' - Un pliegue
300377	30' x 100'
300381	40' x 100'
300383	50' x 100'
300384	50' x 150'

## Membrana de EPDM no reforzada Sure-Seal de 45 milésimas de pulgada (para sistemas lastrados)

Código	Tamaños de lámina
302331	10' x 50'
302303	10' x 100'
302332	15' x 100'
302349	20' x 50'
302306	20' x 100'
300367	25' x 100'
302350	30' x 50'
302308	30' x 100'
302351	40' x 100'
302335	40' x 150'
300354	45' x 100'
300358	50' x 100'
300359	50' x 125'
300360	50' x 150'
300361	50' x 200'

# Membrana EPDM

## Membrana de EPDM reforzada Sure-Tough™ Kleen de 45 milésimas de pulgada

Código	Tamaños de lámina
323140	10' x 100' con FAT de 6" – 1 paquete
307761	10' x 100' con FAT de 6" – 2 paquetes
300058	10' x 100'
343161	5' x 100'

## Membrana de EPDM reforzada Sure-Tough Kleen de 60 milésimas de pulgada

Código	Tamaños de lámina
323895	6.5' x 100' con FAT de 6" – 2 paquetes
309430	8' x 100' con FAT de 6" – 2 paquetes
326613	10' x 50' con FAT de 6" – 1 paquete
300065	10' x 50'
319394	10' x 100' con FAT de 3" – 1 paquete
322414	10' x 100' con FAT de 6" – 1 paquete
307763	10' x 100' con FAT de 6" – 2 paquetes
300066	10' x 100'
343162	5' x 100'
347334	5' x 200'

## Membrana de EPDM reforzada Sure-Tough Kleen de 75 milésimas de pulgada

Código	Tamaños de lámina
300069	10' x 50'
318960	10' x 100' con FAT de 3" – 1 paquete
318891	10' x 100' con FAT de 6" – 1 paquete
300070	10' x 100'

## Membrana de EPDM no reforzada Sure-White de 60 milésimas de pulgada

Código	Tamaños de lámina
301925	10' x 50'
322415	10' x 100' con FAT de 3" – 1 paquete
319144	10' x 100' con FAT de 6" – 1 paquete
301926	10' x 100'
319145	16.5' x 100' - con FAT de 6" - Sin pliegue
310383	16.5' x 100' – Sin pliegue
315704	20' x 100' con FAT de 3"
321510	20' x 100' con FAT de 6"
310110	20' x 100' – Un pliegue

## Membrana de EPDM no reforzada Sure-White de 90 milésimas de pulgada

Código	Tamaños de lámina
325483	10' x 100' con FAT de 3" – 1 paquete
319824	10' x 100' con FAT de 6" – 1 paquete
316476	10' x 100'

## Membrana de EPDM SAT no reforzada Sure-Seal de 60 milésimas de pulgada

Código	Tamaños de lámina
330064	10' x 50' con FAT de 3"
327447	10' x 100' con FAT de 3"
341303	5' x 40' – 12/palé

## Membrana de EPDM SAT no reforzada Sure-White de 60 milésimas de pulgada

Código	Tamaños de lámina
332378	10' x 50' con FAT de 3"
332377	10' x 100' con FAT de 3"
359506	5' x 40' – 12/palé

## Membrana de EPDM SAT reforzada Sure-Tough de 60 milésimas de pulgada

Código	Tamaños de lámina
326417	10' x 50' con FAT de 3"
326418	10' x 100' con FAT de 3"

## Membrana de EPDM no reforzada Sure-Seal Cool Gray de 60 milésimas de pulgada de color gris frío

Código	Tamaños de lámina
357838	10' x 50'
349367	10' x 100'
357837	10' x 100' con 3"

# Membrana de TPO

## Membrana TPO estándar reforzada Sure-Weld de 45 milésimas de pulgada

Código	Tamaños de lámina
300425	4' x 100' – Blanco
330905	4' x 300' – Blanco
303386	6' x 100' – Blanco
326316	6' x 300' – Blanco
300426	8' x 100' – Blanco
332863	10' x 100' – Blanco
326877	8' x 200' – Blanco
303485	10' x 200' – Blanco
303365	12' x 100' – Blanco
309416	12' x 200' – Blanco
349020	16' x 100' – Blanco
302969	4' x 100' – Gris
303390	6' x 100' – Gris
302971	8' x 100' – Gris
302940	10' x 100' – Gris
303359	12' x 100' – Gris
349024	16' x 100' – Gris
302976	4' x 100' – Tostado
303467	6' x 100' – Tostado
302979	8' x 100' – Tostado
302980	10' x 100' – Tostado
303362	12' x 100' – Tostado
349025	16' x 100' – Tostado

## Membrana Sure-Weld TPO SAT reforzada de 60 milésimas de pulgada

Código	Tamaños de lámina
359365	10' x 50' – Blanco
359366	10' x 100' – Blanco
359363	10' x 100' – Grey
359364	10' x 100' – Tostado
355392	12' x 100' – Blanco
357864	12' x 100' – Gris
357865	12' x 100' – Tostado
359367	10' x 100' – Blanco con APEEL

## Sure-Weld TPO SAT reforzada de 80 milésimas de pulgada

Código	Tamaños de lámina
359362	10' x 100' – Blanco
359417	10' x 100' – Gris
359416	10' x 100' – Tostado
359619	12' x 100' – Blanco
359618	12' x 100' – Gris
359617	12' x 100' – Tostado

## Membrana Sure-Weld TPO reforzada de 60 milésimas de pulgada

Código	Tamaños de lámina
333103	4' x 100' – Blanco
330906	4' x 300' – Blanco
300437	5' x 100' – Blanco
332860	6' x 100' – Blanco
330907	6' x 300' – Blanco
332862	8' x 100' – Blanco
330930	10' x 100' – Blanco
332861	12' x 100' – Blanco
329726	12' x 200' – Blanco
349017	16' x 100' – Blanco
302950	4' x 100' – Gris
302972	5' x 100' – Gris
303391	6' x 100' – Gris
302951	8' x 100' – Gris
302973	10' x 100' – Gris
303361	12' x 100' – Gris
349026	16' x 100' – Gris
302981	4' x 100' – Tostado
302982	5' x 100' – Tostado
303468	6' x 100' – Tostado
302983	8' x 100' – Tostado
302984	10' x 100' – Tostado
303364	12' x 100' – Tostado
349027	16' x 100' – Tostado

## Membrana reforzada Sure-Weld TPO de 80 milésimas de pulgada

Código	Tamaños de lámina
303309	4' X 100' – Blanco
303310	5' x 100' - Blanco
303389	6' X 100' – Blanco
303311	8' x 100' – Blanco
303312	10' x 100' – Blanco
303370	12' x 100' – Blanco
349023	16' X 100' – Blanco
303412	4' x 100' – Gris
303393	6' x 100' – Gris
303414	8' x 100' – Gris
303415	10' x 100' – Gris
303416	12' x 100' – Gris
349028	16' x 100' – Gris
309191	4' x 100' – Tostado
307498	6' x 100' – Tostado
309192	8' x 100' – Tostado
307492	10' x 100' – Tostado
349029	16' x 100' – Tostado

# Membrana de TPO

## Espesor mínimo de Sure-Weld TPO reforzada

Código	Tamaños de lámina
309732	6' X 100' – Blanco
309733	8' x 100' – Blanco
309734	10' x 100 – Blanco

## Membrana reforzada Sure-Weld APEEL TPO de 60 milésimas de pulgada

Código	Tamaños de lámina
330800	4' X 100' – Blanco
324180	6' X 100' – Blanco
330801	8' x 100' – Blanco
324182	10' x 100' – Blanco
330802	12' x 100' – Blanco
330803	4' x 100' – Gris
325389	6' x 100' – Gris
330804	8' x 100' – Gris
325390	10' x 100' – Gris
330805	12' x 100' – Gris
330806	4' x 100' – Tostado
325422	6' x 100' – Tostado
330807	8' x 100' – Tostado
325401	10' x 100' – Tostado
330808	12' x 100' – Tostado

## Membrana reforzada Sure-Weld TPO APEEL de 80 milésimas de pulgada

Código	Tamaños de lámina
330809	4' X 100' – Blanco
325397	6' X 100' – Blanco
330810	8' x 100' – Blanco
325398	10' x 100' – Blanco
330811	12' x 100' – Blanco
330812	4' x 100' – Gris
325392	6' x 100' – Gris
330813	8' x 100' – Gris
325394	10' x 100' – Gris
330814	12' x 100' – Gris
330815	4' x 100' – Tostado
325423	6' x 100' – Tostado
330816	8' x 100' – Tostado
325424	10' x 100' – Tostado
330817	12' x 100' – Tostado

## Sure-Weld TPO de 60 milésimas de pulgada con SeamShield

Código	Tamaños de lámina
359090	10' x 100' – Blanco
359095	12' x 100' – Blanco
359099	10' x 100' – Gris
359100	12' x 100' – Gris
359101	10' x 100' – Tostado
359102	12' x 100' – Tostado

## Sure-Weld TPO de 80 milésimas de pulgada con SeamShield

Código	Tamaños de lámina
359382	10' x 100' – Blanco
359381	12' x 100' – Blanco
359377	10' x 100' – Gris
359376	12' x 100' – Gris
359373	10' x 100' – Tostado
359372	12' x 100' – Tostado

## Sure-Weld TPO de alta pendiente

Código	Tamaños de lámina
315615	5' x 100' de 45 milésimas de pulgada - Blanco
303002	10' x 100' de 45 milésimas de pulgada - Blanco
315617	5' x 100' de 60 milésimas de pulgada - Blanco
303003	10' x 100 de 60 milésimas de pulgada - Blanco
315645	10' x 100' de 80 milésimas de pulgada - Blanco
360581	16' x 100' de 60 milésimas de pulgada - Blanco
360582	16' x 100' de 80 milésimas de pulgada- Blanco
362172	16' x 100' de 60 milésimas de pulgada- Gris
362173	16' x 100' de 80 milésimas de pulgada - Gris

## Paleta de colores de Sure-Weld TPO de pendiente alta reforzada de 60 milésimas de pulgada

Código	Tamaños de lámina
332586	10' x 100' – Bronce medio
333148	5' x 100' – Bronce medio
330036	10' x 100' – Marrón roca
330034	5' x 100' - Marrón roca
330026	10' x 100' – Terracota
330025	5' x 100' – Terracota
330030	10' x 100' – Gris pizarra
330029	5' x 100' – Gris pizarra
330028	10' x 100' – Pátina verde
330027	5' x 100' – Pátina verde

# Membrana de TPO

## Paleta de colores de Sure-Weld TPO de pendiente alta reforzada de 80 milésimas de pulgada

Código	Tamaños de lámina
333211	10' x 100' – Bronce medio
333210	5' x 100' – Bronce medio
333193	10' x 100' – Marrón roca
333192	5' x 100' – Marrón roca
333195	10' x 100' – Terracota
333194	5' x 100' – Terracota
333199	10' x 100' – Gris pizarra
333198	5' x 100' – Gris pizarra
333197	10' x 100' – Pátina verde
333196	5' x 100' – Pátina verde

## Sure-Weld Spectro-Weld

Código	Tamaños de lámina
317440	10' x 100' de 45 milésimas de pulgada
316634	10' x 100' de 60 milésimas de pulgada

# Membrana de PVC

## PVC reforzado Sure-Flex™ de 50 milésimas de pulgada

Código	Tamaños de lámina
323153	10' x 100' – Blanco
323154	81" X 100' – Blanco
323440	5' x 100' – Blanco
323441	40.5" x 100' – Blanco
324837	10' x 100' – Gris
323442	81" x 100' – Gris
324838	5' x 100' – Gris
323443	40.5" x 100' – Gris
325763	10' x 100' – Tostado
325764	5' x 100' – Tostado

## PVC reforzado Sure-Flex de 60 milésimas de pulgada

Código	Tamaños de lámina
332868	10' x 100' – Blanco
323152	81" x 100' – Blanco
323447	5' x 100' – Blanco
323448	40.5" x 100' – Blanco
324839	10' x 100' – Gris
323451	81" x 100' – Gris
324850	5' x 100' – Gris
323452	40.5" x 100' – Gris
334227	10' x 100' – Gris claro
334228	5' X 100' – Gris claro
335754	10' x 100' – Gris pizarra
335755	5' x 100' – Gris pizarra
325765	10' x 100' – Tostado
323453	81" x 100' – Tostado
325766	5' x 100' – Tostado
323454	40.5" x 100' – Tostado

## PVC reforzado Sure-Flex de 80 milésimas de pulgada

Código	Tamaños de lámina
323155	10' x 75' – Blanco
323156	81" x 75' – Blanco
323456	5' x 75' – Blanco
323457	40.5" x 75' – Blanco
324851	10' x 75' – Gris
323458	81" x 75' – Gris
324852	5' x 75' – Gris
323459	40.5" x 75' – Gris
334229	10' x 75' – Gris claro
334430	5' X 75' – Gris claro
335756	10' x 75' – Gris pizarra
335757	5' x 75' – Gris pizarra
325767	10' x 75' – Tostado
325768	5' x 75' – Tostado

## Sure-Flex de PVC Y KEE HP de 60 milésimas de pulgada con película protectora APEEL

Código	Tamaños de lámina
335214	PVC 10' x 100' – Blanco
335864	PVC 5' X 100' – Blanco
331340	KEE HP 10' X 100' – Blanco
335866	KEE HP 5' X 100' – Blanco

# Membrana de PVC

## Sure-Flex de PVC Y KEE HP de 80 milésimas de pulgada con película protectora APEEL

Código	Tamaños de lámina
335215	PVC 10' X 75' – Blanco
335865	PVC 5' X 75' – Blanco
331309	KEE HP 10' X 75' – Blanco
335867	KEE HP 5' X 75' – Blanco

## PVC Sure-Flex de 60 milésimas de pulgada de espesor mínimo

Código	Tamaños de lámina
323449	10' x 100' – Blanco
323450	5' x 100' – Blanco
336077	10' x 100' – Gris
336078	5' x 100' – Gris
357923	10' x 100' – Gris claro
333327	10' x 100' – Tostado

## PVC Sure-Flex de 80 milésimas de pulgada de espesor mínimo

Código	Tamaños de lámina
326509	10' x 75' – Blanco
326510	5' x 75' – Blanco
357924	10' x 75' – Gris claro

## PVC reforzado Sure-Flex FRS de 60 milésimas de pulgada (todos de espesor mínimo)

Código	Tamaños de lámina
323467	10' x 100' – Blanco
334852	10' x 100' – Gris
334856	10' x 100' – Tostado
334861	10' x 100' – Gris claro

## PVC reforzado Sure-Flex FRS de 80 milésimas de pulgada (todos de espesor mínimo)

Código	Tamaños de lámina
323470	10' x 75' – Blanco
334854	10' x 75' – Gris
334859	10' x 75' – Tostado
334862	10' x 75' – Gris claro

## Sure-Flex KEE HP de 50 milésimas de pulgada

Código	Tamaños de lámina
323473	10' x 100' – Blanco
323474	5' x 100' – Blanco
323475	10' x 100' – Gris
323476	5' x 100' – Gris
323477	10' x 100' – Tostado
323478	5' x 100' – Tostado

## Sure-Flex KEE HP de 60 milésimas de pulgada

Código	Tamaños de lámina
323479	10' x 100' – Blanco
323480	5' x 100' – Blanco
334702	10' x 100' – Gris claro
323481	10' x 100' – Gris
323482	5' x 100' – Gris
323483	10' x 100' – Tostado
323484	5' x 100' – Tostado

## Sure-Flex KEE HP de 80 milésimas de pulgada

Código	Tamaños de lámina
323485	10' x 75' – Blanco
323486	5' x 75' – Blanco
323487	10' x 75' – Gris
323488	5' x 75' – Gris
323489	10' x 75' – Tostado
323490	5' x 75' – Tostado
336118	10' x 75' – Gris claro

## Sure-Flex KEE HP de 60 milésimas de pulgada de espesor mínimo

Código	Tamaños de lámina
326651	10' x 100' – Blanco
326652	5' x 100' – Blanco
326656	10' x 100' – Tostado
326657	5' x 100' – Tostado
334704	10' x 100' – Gris
334705	5' x 100' – Gris

## Sure-Flex KEE HP de 80 milésimas de pulgada de espesor mínimo

Código	Tamaños de lámina
326654	10' x 75' – Blanco
326655	5' x 75' – Blanco

# Membrana FleeceBACK

## Membrana Sure-Seal FleeceBACK EPDM con FAT™ – Negro

Código	Tamaños de lámina
309787	5' X 40' de 100 milésimas de pulgada con FAT de 3"
300411	10' X 50' de 100 milésimas de pulgada con FAT de 3"
300413	10' X 100' de 100 milésimas de pulgada con FAT de 3"
309788	5' x 40' de 115 milésimas de pulgada con FAT de 3"
300416	10' X 50' de 115 milésimas de pulgada con FAT de 3"
300418	10' X 100' de 115 milésimas de pulgada con FAT de 3"
303839	10' x 100' de 115 milésimas de pulgada con FAT de 6"
309769	10' X 50' de 145 milésimas de pulgada con FAT de 6"
315138	10' X 100' de 145 milésimas de pulgada con FAT de 6"

## Membrana Sure-Seal AFX EPDM con FAT – Negro

Código	Tamaños de lámina
309789	4.5' X 50' de 90 milésimas de pulgada con FAT de 3"
303827	10' X 50' de 90 milésimas de pulgada con FAT de 3"
303826	10' x 100' de 90 milésimas de pulgada con FAT de 3"
303829	10' x 100' de 90 milésimas de pulgada con FAT de 6"
309790	4.5' X 50' de 105 milésimas de pulgada con FAT de 3"
315512	4.5' X 50' de 105 milésimas de pulgada con FAT de 6"
303833	10' X 50' de 105 milésimas de pulgada con FAT de 3"
303832	10' X 100' de 105 milésimas de pulgada con FAT de 3"
303834	10' X 100' de 105 milésimas de pulgada con FAT de 6"

## Membrana Sure-White FleeceBACK EPDM con FAT

Código	Tamaños de lámina
316012	5' x 40' de 115 milésimas de pulgada con FAT de 3"
303896	10' X 100' de 115 milésimas de pulgada con FAT de 3"
316177	10' x 100' de 115 milésimas de pulgada con FAT de 6"
316473	10' X 50' de 145 milésimas de pulgada con FAT de 6"
322781	10' X 100' de 145 milésimas de pulgada con FAT de 6"

## Membrana AFX EPDM Sure-White con FAT

Código	Tamaños de lámina
318950	4.5' X 50' de 105 milésimas de pulgada con FAT de 6"

## Membrana FleeceBACK RapidLock (RL™) EPDM con FAT – Negro

Código	Tamaños de lámina
330074	10' X 50' de 115 milésimas de pulgada con FAT de 3"
331677	10' X 100' de 115 milésimas de pulgada con FAT de 3"
330075	10' X 50' de 145 milésimas de pulgada con FAT de 6"
336080	10' X 100' de 145 milésimas de pulgada con FAT de 6"

## Membrana de EPDM FleeceBACK RapidLock (RL) Blanco con FAT– Negro

Código	Tamaños de lámina
335651	10' X 50' de 115 milésimas de pulgada con FAT de 3"
335652	10' X 100' de 115 milésimas de pulgada con FAT de 3"
357871	10' X 50' de 115 milésimas de pulgada con FAT de 6"
357870	10' x 100' de 115 milésimas de pulgada con FAT de 6"
335653	10' X 50' de 145 milésimas de pulgada con FAT de 6"
335654	10' X 100' de 145 milésimas de pulgada con FAT de 6"

## Membrana Sure-Weld FleeceBACK TPO de 100 milésimas de pulgada

Código	Tamaños de lámina
305510	6' X 100' – Blanco
303440	12' x 50' – Blanco
303441	12' x 100' – Blanco
303512	12' x 100' – Gris
305574	12' x 100' – Tostado

## Membrana Sure-Weld FleeceBACK TPO de 115 milésimas de pulgada

Código	Tamaños de lámina
308642	6' X 100' – Blanco
303443	12' x 50' – Blanco
303444	12' x 100' – Blanco
316621	6' x 100' – Gris
303515	12' x 100' – Gris
325404	6' x 100' – Tostado
305607	12' x 100' – Tostado
333141	12' x 100' – Bronce medio
333142	12' X 100' – Marrón roca
333143	12' x 100' – Terracota
333144	12' x 100' – Gris pizarra
333145	12' x 100' – Pátina verde

## Membrana Sure-Weld FleeceBACK TPO de 135 milésimas de pulgada

Código	Tamaños de lámina
318223	6' X 75' – Blanco
318224	12' X 75' – Blanco
319685	12' x 75' – Tostado
324415	12' X 75' – Gris

## Membrana Sure-Weld AFX TPO – Blanco

Código	Tamaños de lámina
307275	12' X 75' de 120 milésimas de pulgada
308643	6' X 75' de 120 milésimas de pulgada
307276	12' X 75' de 135 milésimas de pulgada
308644	6' X 75' de 135 milésimas de pulgada
317558	12' X 75' de 155 milésimas de pulgada

# Membrana FleeceBACK

## Membrana Sure-Weld TPO de 115 milésimas de pulgada con FleeceBACK APEEL

Código	Tamaños de lámina
329880	6' X 100' – Blanco
329881	12' x 100' – Blanco
334707	6' x 100' – Gris
332877	12' x 100' – Gris
334706	6' x 100' – Tostado
332879	12' x 100' – Tostado

## Membrana Sure-Weld TPO de 135 milésimas de pulgada con FleeceBACK APEEL

Código	Tamaños de lámina
329882	6' X 75' – Blanco
329883	12' X 75' – Blanco
334709	6' x 75' – Gris
332878	12' X 75' – Gris
334708	6' x 75' – Tostado
332900	12' x 75' – Tostado

## Membrana FleeceBACK RapidLock (RL) TPO de 115 milésimas de pulgada

Código	Tamaños de lámina
330021	10' x 50' – Blanco
331676	10' x 100' – Blanco
333072	10' x 50' – Gris
333071	10' x 100' – Gris
340311	10' x 50' – Tostado
340312	10' x 100' – Tostado

## Membrana FleeceBACK RapidLock (RL) TPO de 135 milésimas de pulgada

Código	Tamaños de lámina
335645	10' x 50' – Blanco
335646	10' X 75' – Blanco
335647	10' x 50' – Gris
335648	10' x 75' – Gris
340318	10' x 50' – Tostado
340319	10' x 75' – Tostado

## Sure-Flex KEE-HP FleeceBACK

Código	Tamaños de lámina
323499	10' x 100' de 105 milésimas de pulgada - Blanco
331112	10' x 100' de 105 milésimas de pulgada - Gris
331113	10' x 100' de 105 milésimas de pulgada – Tostado
323500	10' x 100' de 115 milésimas de pulgada - Blanco
331114	10' x 100' de 115 milésimas de pulgada - Gris
336692	10' x 100' de 115 milésimas de pulgada - Gris claro
331115	10' x 100' de 115 milésimas de pulgada – Tostado
323501	10' x 75' de 135 milésimas de pulgada – Blanco
331116	10' x 75' de 135 milésimas de pulgada – Gris
334701	10' x 75' de 135 milésimas de pulgada - Gris claro
331117	10' x 75' de 135 milésimas de pulgada – Tostado

## Membrana Sure-Flex FleeceBACK PVC reforzada con poliéster

Código	Tamaños de lámina
323491	10' x 100' de 115 milésimas de pulgada - Blanco
323493	10' x 100' de 115 milésimas de pulgada - Gris
334431	10' x 100' de 115 milésimas de pulgada - Gris claro
335758	10' x 100' de 115 milésimas de pulgada - Gris pizarra
323494	10' x 100' de 115 milésimas de pulgada – Tostado
323495	10' x 75' de 135 milésimas de pulgada – Blanco
323497	10' x 75' de 135 milésimas de pulgada – Gris
334700	10' x 75' de 135 milésimas de pulgada - Gris claro
335759	10' x 75' de 135 milésimas de pulgada - Gris pizarra
323498	10' x 75' de 135 milésimas de pulgada – Tostado

## Membrana Sure-Flex FleeceBACK PVC FRS MIN (reforzada con fibra de vidrio)

Código	Tamaños de lámina
334863	10' x 100' de 115 milésimas de pulgada - Blanco
334865	10' x 100' de 115 milésimas de pulgada - Gris
334867	10' x 100' de 115 milésimas de pulgada – Tostado
334869	10' x 100' de 115 milésimas de pulgada - Gris claro
334864	10' x 75' de 135 milésimas de pulgada – Blanco
334866	10' x 75' de 135 milésimas de pulgada – Gris
334868	10' x 75' de 135 milésimas de pulgada – Tostado
334870	10' x 75' de 135 milésimas de pulgada - Gris claro

## Membrana FleeceBACK RapidLock (RL) PVC – Blanco

Código	Tamaños de lámina
332373	10' X 50' de 115 milésimas de pulgada
332374	10' X 100' de 115 milésimas de pulgada
335649	10' X 50' de 135 milésimas de pulgada
335660	10' X 75' de 135 milésimas de pulgada

# Placas

Placas		
Código	Descripción del producto	Cantidad
310606	Placa Accutrac de fondo plano de 3" (para usar con sujetadores Insulfast)	1,000
300750	Placa Gyptec de 2"	1,000
300751	Placa Gyptec de 3"	1,000
300601	Placa de costura de polímero HP de 2"	1,000
310384	Placa de costura de polímero HP-Xtra de 2 3/8"	1,000
325910	Placa aislante de TPO Isoweld de 3"	500
329461	Placa aislante de PVC Isoweld de 3"	500
317316	Placas aislantes de TPO RHINO de 3"	500

Placas		
Código	Descripción del producto	Cantidad
318519	Placas aislantes de PVC RHINO de 3"	500
300598	Placas de fijación de aislamiento de 3"	1,000
300763	Placa HP Lite-Deck de 3"	500
303270	Placa de 2 3/8" HP-Xtra Piranha Plate®	1,000
300804	Placa de 2 3/8" HP-X Piranha Plate™	1,000
300599	Placas de sujeción de costuras de 2"	1,000
324735	Placa aislante SecurFast de 3"	1,000

# Sujetadores

CD-10		
Código	Descripción del producto	Cantidad
302559	Sujetador CD-10 de 2"	500
302561	Sujetador CD-10 de 3"	500
302563	Sujetador CD-10 de 4"	500
302565	Sujetador CD-10 de 5"	500
302567	Sujetador CD-10 de 6"	500
302568	Sujetador CD-10 de 7"	500
302569	Sujetador CD-10 de 8"	500
302570	Sujetador CD-10 de 9"	250
302558	Sujetador CD-10 de 10"	250
302571	Sujetador CD-10 de 11"	250
302572	Sujetador CD-10 de 12"	250

HD 14-10		
Código	Descripción del producto	Cantidad
327929	Sujetador HD 14-10 de 1 1/4"	1,000
327940	Sujetador HD 14-10 de 1 3/4"	1,000
300627	Sujetador HD 14-10 de 2"	1,000
300628	Sujetador HD 14-10 de 3"	1,000
300629	Sujetador HD 14-10 de 4"	1,000
300630	Sujetador HD 14-10 de 5"	500
300631	Sujetador HD 14-10 de 6"	500
300632	Sujetador HD 14-10 de 7"	500
300633	Sujetador HD 14-10 de 8"	500
300634	Sujetador HD 14-10 de 9"	500
300635	Sujetador HD 14-10 de 10"	500
300636	Sujetador HD 14-10 de 11"	500
300637	Sujetador HD 14-10 de 12"	250
322740	Sujetador HD 14-10 de 14"	250
322737	Sujetador HD 14-10 de 16"	250
322738	Sujetador HD 14-10 de 18"	250
322739	Sujetador HD 14-10 de 20"	250

Polímero Gyptec		
Código	Descripción del producto	Cantidad
300718	Polymer Gyptec de 2 1/2"	500
300719	Polymer Gyptec de 3"	500
300720	Polymer Gyptec de 3 1/2"	500
300721	Polymer Gyptec de 4"	500
300722	Polymer Gyptec de 4 1/2"	500
300723	Polymer Gyptec de 5"	500
300724	Polymer Gyptec de 5 1/2"	500
300725	Polymer Gyptec de 6"	500
300726	Polymer Gyptec de 6 1/2"	500
300727	Polymer Gyptec de 7"	500
300728	Polymer Gyptec de 7 1/2"	500
300729	Polymer Gyptec de 8"	250
300730	Polymer Gyptec de 8 1/2"	250
300731	Polymer Gyptec de 9"	250
300732	Polymer Gyptec de 9 1/2"	250
300733	Polymer Gyptec de 10"	250
327949	Polymer Gyptec de 10 1/2"	250
327950	Polymer Gyptec de 11"	250
327951	Polymer Gyptec de 11 1/2"	250
327952	Polymer Gyptec de 12"	250

# Sujetadores

HP		
Código	Descripción del producto	Cantidad
300609	Sujetadores HP de 1 ¼"	1,000
319827	Sujetadores HP de 2"	1,000
319828	Sujetadores HP de 3"	1,000
319829	Sujetadores HP de 4"	1,000
300616	Sujetadores HP de 5"	1,000
300617	Sujetadores HP de 6"	1,000
300618	Sujetadores HP de 7"	500
300619	Sujetadores HP de 8"	500
300620	Sujetadores HP de 9"	500
300621	Sujetadores HP de 10"	500
300622	Sujetadores HP de 11"	500
300623	Sujetadores HP de 12"	500
300624	Sujetadores HP de 13"	250
300625	Sujetadores HP de 14"	250
300626	Sujetadores HP de 15"	250

HP		
Código	Descripción del producto	Cantidad
300752	Sujetadores HP Lite-Deck de 2 5/8"	500
300753	Sujetador HP Lite-Deck de 3"	500
300754	Sujetador HP Lite-Deck de 4"	500
300755	Sujetador HP Lite-Deck de 5"	250
300756	Sujetador HP Lite-Deck de 6"	250
300757	Sujetador HP Lite-Deck de 7"	250
300758	Sujetador HP Lite-Deck de 8"	250
300759	Sujetador HP Lite-Deck de 9"	125
300760	Sujetador HP Lite-Deck de 10"	125
300761	Sujetador HP Lite-Deck de 12"	125

Correa HP		
Código	Descripción del producto	Cantidad
300799	Sujetador de correa HP de 3 ¾"	500
300800	Sujetador de correa HP de 4 ¾"	500
300801	Sujetador de correa HP de 5 ¾"	500
300802	Sujetador de correa HP de 7"	500
300803	Cierre de correa HP de 8"	500

HP-X		
Código	Descripción del producto	Cantidad
300805	HP-X Fastener™ de 2"	1,000
300806	HP-X Fastener de 3"	1,000
300807	HP-X Fastener de 4"	1,000
300808	HP-X Fastener de 5"	500
300809	HP-X Fastener de 6"	500
300810	HP-X Fastener 7"	500
300811	HP-X Fastener 8"	500
317667	HP-X Fastener 9"	500
300812	HP-X Fastener 10"	500
327974	HP-X Fastener 11"	500
300813	HP-X Fastener 12"	500
300814	HP-X Fastener de 14"	250
316192	HP-X Fastener de 16"	250
322734	HP-X Fastener de 18"	250
322735	HP-X Fastener de 20"	250
322736	HP-X Fastener de 22"	125
327943	HP-X Fastener de 24"	125

HP-Xtra		
Código	Descripción del producto	Cantidad
303263	HP-Xtra Fastener de 2"	500
303264	HP-Xtra Fastener de 3"	500
303265	HP-Xtra Fastener de 4"	500
303266	HP-Xtra Fastener de 5"	500
303267	HP-Xtra Fastener de 6"	500
303268	HP-Xtra Fastener de 7"	250
303269	HP-Xtra Fastener de 8"	250
327948	HP-Xtra Fastener de 9"	250
315812	HP-Xtra Fastener de 10"	250
315815	HP-Xtra Fastener de 12"	250

Insulfast		
Código	Descripción del producto	Cantidad
303333	Sujetador Insulfast de 1 5/8"	1,000
303334	Sujetador Insulfast de 2 1/4"	1,000
321520	Sujetador Insulfast de 3"	1,000
321521	Sujetador Insulfast de 4"	1,000
303339	Sujetador Insulfast de 5"	1,000
303340	Sujetador Insulfast de 6"	1,000
303341	Cierre Insulfast de 7"	1,000
303342	Sujetador Insulfast de 8"	1,000

# Sujetadores

Autoperforante		
Código	Descripción del producto	Cantidad
322729	Sujetador autoperforante de 4"	500
322730	Sujetador autoperforante de 5"	500
322731	Sujetador autoperforante de 6"	500
327960	Sujetador autoperforante de 7"	500
322732	Sujetador autoperforante de 8"	500
322733	Sujetador autoperforante de 10"	500

Accesorios adicionales		
Código	Descripción del producto	Cantidad
300876	Barra de sujeción metálica de 1" x 10'	50 unidades/ caja
300878	Clavo para barra de terminación - 1 ¼"	1,000
300877	Barra de terminación de 1" x 10'	25 unidades/ caja
307313	Sujetador de lámina base de diente doble de 1.8"	500

# Aislamiento

InsulBase					
Espesor	4x4 de 20 PSI	4x8 de 20 PSI	4x12 de 20 PSI	4x4 de 25 PSI	4x8 de 25 PSI
0.5	323588	323589		323590	323591
1.0	316650	316654		316652	316658
1.5	316700	316703	316710	316701	316707
2.0	316821	316825	307143	316822	316829
2.1	323383	323384		305908	323385
2.2	323400	323401	347561	305909	323402
2.3	305746	306074		305910	306238
2.4	323410	323411		305911	306239
2.5	316876	316879	359329	316877	316882
2.6	316918	316920	349237	316919	316922
2.7	305750	306078		305914	306242
2.8	323611	323559		305915	306243
2.9	322050	320129			321750
3.0	316954	316960	316966	316956	316964
3.1	317766	317416		317769	317770
3.2	323413	323414		323415	323416
3.3	305756	306084	349239	305920	306248
3.4	323614	323613		323749	323748
3.5	305758	306086	359330	305922	306250
3.6	323418	323420			306251
3.7	305760	306088		305924	306252
3.8	305761	306089		305925	306253
4.0	317006	317010		317008	317012

# Aislamiento

## InsulBase NH

Espe <span>so</span> r	4x4 de 20 PSI	4x8 de 20 PSI	4x4 de 25 PSI	4x8 de 25 PSI
0.5	360211	360191		
1.0	334922	341786		
1.5	360210	332524		
1.8	347274			
1.8	347275 – Paquete doble			
2.0	333059	330870	360048	359731
2.0	347281 – Paquete doble			
2.3	357227			
2.4	334821	334820	360367	359732
2.5	333058	341924		
2.6	349495		360072	
2.6	349496 – Paquete doble			
3.0	333055	331125	360368	359733
3,25	357474			
3.3	334876	334747		
3.3	347276 – Paquete doble			
3.5		341787		
4.0	342835	360190		360487
4.0	347280 – Paquete doble			
4.5		357473		

## InsulBase RapidLock

Espe <span>so</span> r	4x8
2.0	330092
2.6	332550

# Aislamiento

SecurShield				
Espesor	4x8 de 20 PSI	4x4 de 20 PSI	4x8 de 25 PSI	4x4 de 25 PSI
0.5	316311	310658	319970	319527
1.0	316677	316673	318196	317470
1.5	316727	316724	316728	316725
2.0	316852	316849	316853	316850
2.1	310088	323391	323393	323202
2.2	315594	323679	306360	306032
2.3	316241	305869	306361	306033
2.4	316129	321616	306362	323303
2.5	316898	316895	316899	316896
2.6	316925	316923	323274	316924
2.7	319502	323820	306365	306037
2.8	306202	323070	306366	306038
2.9	306203	305875		306039
3.0	316981	316979	316982	316980
3.1	318140	319450	318656	317773
3.2	319965	305878	318402	306042
3.3	315885	317682	317676	319712
3.4	310179	305880	322241	306044
3.5	309823	323720	310166	319526
3.6	306210	323643	323421	306046
3.7	323906	305883	306375	316025
3.8	306212	305884	306376	306048
4.0	317025	317022	317026	317023

SecurShield NH				
Espesor	4x4 de 20 PSI	4x8 de 20 PSI	4x4 de 25 PSI	4x8 de 25 PSI
1,25	342106	342034		
1.5	342685		343053	
2	334736	332885	343055	343056
2.5	335177	332880		
2.6	342686	334822		
3	342687	357423	343058	343059
4	335104	336160	343090	343092
4.5	362180			

SecureShield RapidLock	
Tamaño	4x8
2.0	333150
2.6	333151

# Aislamiento

InsulBase cónico				
Panel cónico	4x4 de 20 PSI	4x4 de 25 PSI	Pendiente	Dimensiones
AA	317202	317203	1/8"	0.5" – 1.0"
A	317211	317212	1/8"	1.0" – 1.5"
B	317220	317221	1/8"	1.5" – 2.0"
C	306511	306581	1/8"	2.0" – 2.5"
D	306512	306582	1/8"	2.5" – 3.0"
E	306513	306583	1/8"	3.0" – 3.5"
F	306514	306584	1/8"	3.5" – 4.0"
FF	317559	317731	1/8"	4.0" – 4.5"
G	317229	317230	1/4"	1.0" – 2.0"
H	306519	306589	1/4"	2.0" – 3.0"
I	306520	306590	1/4"	3.0" – 4.0"
J	323503	306595	3/16"	1.0" – 1.75"
JJ	323504	323505	3/16"	0.5" – 1.25"
K	323507	306596	3/16"	1.75" – 2.5"
KK	323670	323671	3/16"	1.25" – 2.0"
LL	323508	306593	3/16"	2.0" – 2.75"
M	306528	306598	3/16"	3.25" – 4.0"
MM	306524	306594	3/16"	2.75" – 3.5"
Q	317236	317237	1/2"	0.5" – 2.5"
QQ	307425	309523	1/2"	2.5" – 4.5"
X	317246	317247	1/4"	0.5" – 1.5"
XX	323517	323518	1/2"	1.0" – 3.0"
SÍ	317255	317256	1/4"	1.5" – 2.5"
Z	317263	317264	1/4"	2.5" – 3.5"
ZZ	323548	323544	1/4"	3.5" – 4.5"

# Aislamiento

## SecurShield cónico

Panel cónico	4x4 de 20 PSI	4x4 de 25 PSI	Pendiente	Dimensiones
AA	317208	317209	1/8"	0.5" – 1.0"
A	317217	317218	1/8"	1.0" – 1.5"
B	317226	317227	1/8"	1.5" – 2.0"
C	310502	316180	1/8"	2.0" – 2.5"
D	319513	324065	1/8"	2.5" – 3.0"
E	319500	316183	1/8"	3.0" – 3.5"
F	319501	316184	1/8"	3.5" – 4.0"
FF	322838	319700	1/8"	4.0" – 4.5"
G	317234	318707	1/4"	1.0" – 2.0"
H	315843	318708	1/4"	2.0" – 3.0"
I	315845	319701	1/4"	3.0" – 4.0"
J	306560	306630	3/16"	1.0" – 1.75"
JJ	306556	323506	3/16"	0.5" – 1.25"
K	306561	306631	3/16"	1.75" – 2.5"
KK	306557	323672	3/16"	1.25" – 2.0"
LL	306558	323509	3/16"	2.0" – 2.75"
M	306563	306633	3/16"	3.25" – 4.0"
MM	306559	321693	3/16"	2.75" – 3.5"
Q	317243	317244	1/2"	0.5" – 2.5"
QQ	319572	310667	1/2"	2.5" – 4.5"
X	317252	317253	1/4"	0.5" – 1.5"
XX	306565	323543	1/2"	1.0" – 3.0"
SÍ	317261	317262	1/4"	1.5" – 2.5"
Z	317268	317269	1/4"	2.5" – 3.5"
ZZ	323546	324069	1/4"	3.5" – 4.5"

## Sumideros objetivo

Tamaños de panel	Número de producto
Sumidero objetivo Q1 de 4'x4', 0.5" – 1.5" 1/2 de pendiente	329700
Sumidero objetivo Q2 de 4'x4', 1.5" – 2.5" 1/2 de pendiente	329701
Sumidero objetivo XX1 de 4'x4', 1.0" – 2.0" 1/2 de pendiente	329740
Sumidero objetivo XX2 de 4'x4', 2.0" – 3.0" 1/2 de pendiente	329741

## Target Sump con bisagra

Tamaños de panel	Número de producto
Sumidero objetivo X de 8'x8', 5" – 1.5" 1/4 de pendiente	318160
Sumidero objetivo G de 8'x8', 1" – 2" 1/4 de pendiente	318164
Sumidero objetivo Y de 8'x8', 1.5" – 2.5" 1/4 de pendiente	318168
Sumidero objetivo Q de 8'x8', 0.5" – 2.5" 1/2 de pendiente	318162
Sumidero objetivo XX de 8'x8', 1" – 3" 1/2 de pendiente	318166
Sumidero objetivo SS de 8'x8', 0.5" – 2" 3/8 de pendiente	318161
Sumidero objetivo X Cgf de 8'x8', 0.5" – 1.5" 1/4 de pendiente	321605
Sumidero objetivo X Cgf de 8'x8', 1" – 2" 1/4 de pendiente	323103
Sumidero objetivo Y Cgf de 8'x8', 1.5" – 2.5" 1/4 de pendiente	324084
Sumidero objetivo Q Cgf de 8'x8', 0.5" – 2.5" 1/2 de pendiente	322420
Sumidero objetivo XX Cgf de 8'x8', 1" – 3" 1/2 de pendiente	321485
Sumidero objetivo SS Cgf de 8'x8', 0.5" – 2" 3/8 de pendiente	326672

# Placa de recubrimiento

## Placa compuesta SecurShield HD RapidLock

Tamaño	4x8 de 20 PSI	4x4 de 20 PSI
2.0	343085	354460
2.5	341474	355376
3.0	355403	355404
3.5	341617	355407
4.0	355410	355409

## SecurShield HD Composite

Tamaño	4x8 de 20 PSI	4x4 de 20 PSI
1.5	326391	329775
1.8	357246	333062
2.0	318872	318878
2.5	318830	318879
3.0	318873	318881
3.5	318874	318882
3.6	323690	327872
4.0	318876	318883

## Aislamiento de poliiso HD

Tipo de aislamiento	Tamaño	4x8	4x4
InsulBase HD	0.5	332958	334196
Securshield HD	0.5	319294	318075
SecurShield HD Plus	0.5	321838	319845
SecurShield HD RapidLock	0.5	330920	

## Placa compuesta StormBase

Espesor	Número de producto
1.5	323588
2.0	316650
2.5	316700
3.0	316821
3.5	323383
4.0	323383
4.5	323383

## Lámina de vidrio DEXcell

Descripción	Número de producto
4x8 de ¼"	359946
4x8 de ½"	359945
4x8 de ⅝"	359947

## Lámina de vidrio DEXcell FA

Descripción	Número de producto
4x8 de ¼"	359942
Lámina de vidrio DEXcell FA 4x8 de ½"	359944
Lámina de vidrio 4 x 8 de ⅝" DEXcellFA	359981
Lámina de vidrio DEXcell FA 4x4 de ¼"	359941
Lámina de vidrio DEXcell FA 4x4 de ½"	359943
Lámina de vidrio 4 x 4 de ⅝" DEXcell FA	359980

## Lámina de vidrio DEXcell FA VSH

Descripción	Número de producto
Lámina de vidrio 4 x 8 de ⅝" DEXcell FA VSH	360241
Lámina de vidrio 4 x 4 de ⅝" DEXcell FA VSH	360242

## Cemento DEXcell

Descripción	Número de producto
Cemento 4x8 de ⅞" DEXcell	359983
Cemento 4x4 de ⅞" DEXcell	359982
Cemento 4x8 de ⅝" DEXcell	359949
Cemento 4x4 de ⅝" DEXcell	359948

## Blue Ridge Fiberboard STRUCTODEK (placa de recuperación HP)

Descripción	Número de producto
Placa de recuperación HP 4x8 de ½"	347331
Placa de recuperación HP 4x4 de ½"	347330

## Placa de recuperación plegada en acordeón R-Tech

Descripción	Número de producto
Placa plegada en acordeón R-Tech de ⅜" - Tipo VIII	320831
Placa plegada en acordeón R-Tech de ½" - Tipo VIII	320834
Placa plegada en acordeón R-Tech de ¾" - Tipo VIII	320836
Placa plegada en acordeón R-Tech de ⅜" - Tipo I	320952
Placa plegada en acordeón R-Tech de ½" - Tipo I	320885

# Placa de recubrimiento

## DensDeck

Descripción	Número de producto
4x8 de 1/4"	305074
4x8 de 1/2"	305077
4x8 de 5/8"	305075

## DensDeck StormX Prime

Descripción	Número de producto
4x8 de 5/8"	341226
4x4 de 5/8"	341227

## DensDeck PRIME

Descripción	Número de producto
4x8 de 1/4"	305078
4x8 de 1/2"	305076
4x8 de 5/8"	305079
4x4 de 1/4"	316345
4x4 de 1/2"	316346
4x4 de 5/8"	316347

## Lámina de vidrio ultraligera recubierta USG SECUROCK

Descripción	Número de producto
Lámina de vidrio ultraligera recubierta Securock 4x8 de 1/4"	333170
Lámina de vidrio ultraligera recubierta Securock 4x8 de 1/2"	333171
Lámina de vidrio ultraligera recubierta Securock 4x8 de 5/8"	332672
Lámina de vidrio ultraligera recubierta Securock 4x4 de 1/4"	332671
Lámina de vidrio ultraligera recubierta Securock 4x4 de 1/2"	332673
Lámina de vidrio ultraligera recubierta Securock 4x4 de 5/8"	332674

## Fibra de yeso USG SECUROCK

Descripción	Número de producto
Securock 4x8 de 1/4"	309720
Securock 4x8 de 3/8"	309722
Securock 4x8 de 1/2"	309718
Securock 4x8 de 5/8"	309724
Securock 4x4 de 1/4"	309719
Securock 4x4 de 3/8"	309721
Securock 4x4 de 1/2"	309717
Securock 4x4 de 5/8"	309723

## Lámina de vidrio ultraligera USG SECUROCK

Descripción	Número de producto
Lámina de vidrio Securock 4x8 de 1/4"	318948
Lámina de vidrio Securock 4x8 de 1/2"	330156
Lámina de vidrio Securock 4x8 de 5/8"	330207

## Placa de defensa contra agentes meteorológicos USG SECUROCK

Descripción	Número de producto
Placa de defensa SR 4x8 de 5/8"	376844
Placa de defensa SR 4x4 de 5/8"	376845

Para conocer los números de producto de EPS, XPS y productos de madera mineral, póngase en contacto con su representante de fabricantes.



**EXPERIMENTE LA DIFERENCIA DE CARLISLE**



800-479-6832 | P.O. Box 7000 | Carlisle, PA 17013 | Fax: 717-245-7053 | [www.carlislesyntec.com](http://www.carlislesyntec.com)

04.02.26 © 2026 Carlisle.  
CÓDIGO DE REIMPRESIÓN: 614747 CST-2639 - "Guía de referencia de productos de Sistemas SynTec de Carlisle"

Carlisle, Sure-Flex, Sure-White, Sure-Seal, Sure-Weld, Sure-Tough, Sure-Tite, SeamShield, ReadyFlash, APEEL, InsulBase, OctaGuard XT, HP-X Fastener, InsulFast, Piranha Plate, SecurTAPE, SAT, FAST, FAT, HydroBond, CAV-GRIP, SecurShield, InsulBase, StormBase, X-Tenda Coat, VapAir Seal, RL y FleeceBACK son marcas comerciales de Carlisle. Hinged Target Sump es una marca comercial de Hunter Panels. InsulFoil, R-Tech e InsulLam son marcas comerciales de Insulfoam. RhinoBond es una marca registrada de OMG, Inc. LEED es una marca registrada del U.S. Green Building Council. SEQUIROCK es una marca comercial de USG Corporation. DensDeck y DensDeck Prime son marcas comerciales de Georgia Pacific. Galvalume es una marca comercial de Bethlehem Steel Corp. DuPont es propiedad de las filiales de DuPont de Nemours, Inc. Anchor Products y U-Anchor son marcas comerciales de Anchor Products, LLC.