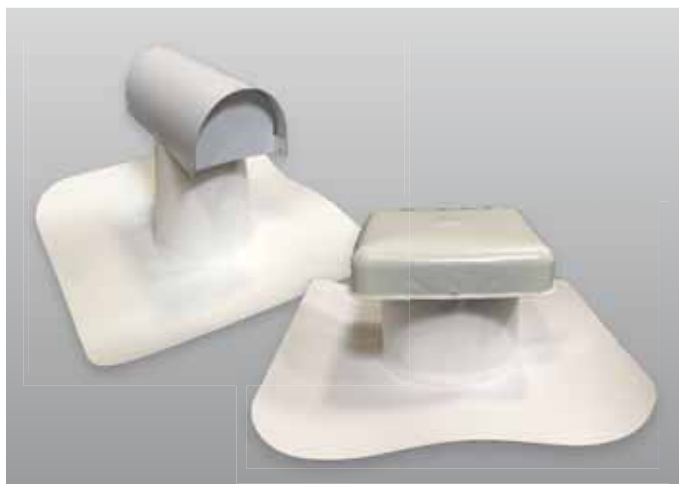


# Évents à partie supérieure carrée et en T en oléfine thermoplastique et en PVC



## Présentation

Disponibles dans les versions oléfine thermoplastique (TPO) et PVC, les évents à partie supérieure carrée et en T de Carlisle sont conçus pour permettre à l'air de circuler librement dans l'évent tout en empêchant l'eau de pénétrer dans le complexe de couverture.

Les évents à partie supérieure carrée et en T en TPO Sure-Weld® sont construits à l'aide de la membrane Detail en oléfine thermoplastique de 1,5 mm (60 mil), qui fournit une flexibilité améliorée et permet d'éliminer les couvre-joints en T aux intersections de jointement à trois voies.

Les évents à partie supérieure carrée et en T en PVC Sure-Flex™ sont construits à l'aide d'une membrane KEE HP en PVC de 1,5 mm (60 mil), qui offre une excellente protection à long terme contre les intempéries.

Les évents à partie supérieure en T en TPO et en PVC sont de couleur blanche et sont fabriqués dans des tailles standard de 10 cm (4 po), 15 cm (6 po) et 20 cm (8 po). Des tailles et couleurs supplémentaires sont disponibles sur commande spéciale.

Les évents à partie supérieure carrée en TPO et en PVC sont de couleur blanche et sont disponibles en une taille nominale de 20 cm (8 po). Des couleurs supplémentaires sont disponibles sur commande spéciale.

Les évents à partie supérieure carrée ne sont pas disponibles en tailles personnalisées.

Les évents à partie supérieure carrée et en T en TPO et en PVC de Carlisle font partie du programme intitulé Accessoires fabriqués certifiés (CFA). Les accessoires fabriqués certifiés sont les seuls accessoires en TPO et en PVC fabriqués en usine qui respectent les tolérances de qualité strictes requises pour faire partie d'un complexe de couverture garanti par Carlisle.

## Caractéristiques et avantages

- » Fournissent une importante économie de main-d'œuvre par rapport à la fabrication sur site
- » La membrane Detail en oléfine thermoplastique flexible permet l'élimination des couvre-joints en T aux intersections de jointement à trois voies
- » Offrent une apparence plus professionnelle par rapport à la fabrication sur site

## Installation

1. Après avoir créer un trou de taille appropriée à travers la membrane et le substrat, fixer la sous-base de l'évent au platelage à l'aide de fixations appropriées.
2. Souder à chaud la collerette de base en TPO ou en PVC sur la membrane de platelage.
3. Une fois la zone de soudure entièrement refroidie, vérifier que tous les raccords ne comportent pas de vide ou de soudure à froid à l'aide d'une sonde pour joints. Effectuer toute réparation nécessaire.
4. Pour les application d'oléfine thermoplastique, appliquer du produit d'étanchéité de bord vif en TPO sur tous les bords des collerettes d'évent qui se trouvent sur le platelage.

*Pour obtenir des renseignements complets concernant l'installation, consulter les spécifications et les informations détaillées fournies par Carlisle.*

# Évents à partie supérieure carrée et en T en oléfine thermoplastique et en PVC

## Propriétés et caractéristiques typiques des évents à partie supérieure en T

Propriété physique	10 cm (4 po) TPO	15 cm (6 po) TPO	20 cm (8 po) TPO	10 cm (4 po) PVC	15 cm (6 po) PVC	20 cm (8 po) PVC
Codes de produit	326869	326882	326883	326868	326880	326881
Poids par article	2 kg (4,1 lb)	2 kg (4,9 kg)	3 kg (6,1 kg)	2 kg (4,1 lb)	2 kg (4,9 kg)	3 kg (6,1 kg)
Conditionnement	1 par boîte	1 par boîte	1 par boîte	1 par boîte	1 par boîte	1 par boîte
Diamètre (réel)	Haut : 11 cm (4,5 po) Bas : 16 cm (6,25 po)	Haut : 17 cm (6,5 po) Bas : 21 cm (8,25 po)	Haut : 22 cm (8,5 po) Bas : 26 cm (10,25 po)	Haut : 11 cm (4,5 po) Bas : 16 cm (6,25 po)	Haut : 17 cm (6,5 po) Bas : 21 cm (8,25 po)	Haut : 22 cm (8,5 po) Bas : 26 cm (10,25 po)
Taille de la base	Sous-base : 30 x 30 cm (12 x 12 po) Soufflet : 46 x 46 cm (18 x 18 po)	Sous-base : 30 x 30 cm (12 x 12 po) Soufflet : 51 x 51 cm (20 x 20 po)	Sous-base : 38 x 38 cm (15 x 15 po) Soufflet : 56 x 56 cm (22 x 22 po)	Sous-base : 30 x 30 cm (12 x 12 po) Soufflet : 46 x 46 cm (18 x 18 po)	Sous-base : 30 x 30 cm (12 x 12 po) Soufflet : 51 x 51 cm (20 x 20 po)	Sous-base : 38 x 38 cm (15 x 15 po) Soufflet : 56 x 56 cm (22 x 22 po)
Hauteur totale	27 cm (10,5 po)	29 cm (11,5 po)	32 cm (12,5 po)	27 cm (10,5 po)	29 cm (11,5 po)	32 cm (12,5 po)

Matériau de la sous-base : 26 GA. Galvanisée avec collerette de membrane soudable de 2 mm (0,060 po)  
Matériau de la hotte : 26 GA. Acier peint avec enduit de Kynar

## Propriétés et caractéristiques typiques des évents à partie supérieure carrée

Propriété physique	20 cm (8 po) TPO	20 cm (8 po) PVC
Codes de produit	326867	326866
Poids par article	1 kg (3 lb)	1 kg (3 lb)
Conditionnement	1 par boîte	1 par boîte
Hauteur	Colonne montante : 16 cm (6,375 po) Totale : 19 cm (7,5 po)	Colonne montante : 16 cm (6,375 po) Totale : 19 cm (7,5 po)
Largeur	Hotte : 26 cm (10,25 po) Évent : 19 cm (7,625 po)	Hotte : 26 cm (10,25 po) Évent : 19 cm (7,625 po)
Taille de la base	Sous-base : 35 x 35 cm (14 x 14 po) Soufflet : 51 x 51 cm (20 x 20 po)	Sous-base : 35 x 35 cm (14 x 14 po) Soufflet : 51 x 51 cm (20 x 20 po)

Matériau de la sous-base : 26 GA. Galvanisée avec collerette de membrane soudable de 2 mm (0,060 po)  
Matériau de la hotte : 26 GA. Acier peint

## Renseignements LEED®

Contenu recyclé avant consommation	0 %
Contenu recyclé après consommation	0 %
Lieux de fabrication	Mount Prospect, IL Piedmont, SC Woodland, WA
Indice de réflexion solaire (IRS)	Blanc : 99